

PRESSORI E SPINTORI



BOTECA[®]

IMPUGNATURE DI MANOVRA

ART. W830 - W831

PRESSORE FILETTATO IN ACCIAIO CON INTAGLIO A CACCIAVITE

MATERIALE:

Corpo pressore in acciaio automatico brunito.

SFERA:

Sfera in acciaio da cuscinetti temprata.

MOLLA:

Molla in acciaio inox (AISI 303).

TIPOLOGIA DI SPINTA DELLA MOLLA:

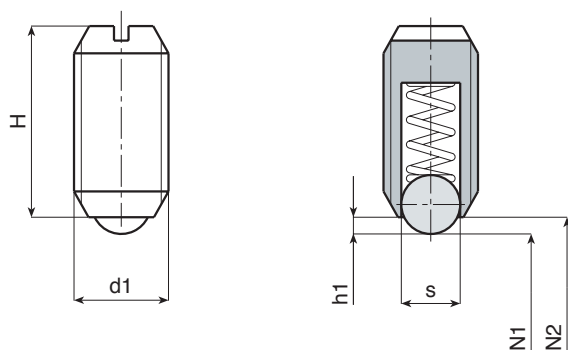
W830: Normale.

W831: Maggiorata (attenzione sfera colorata in giallo).

Confezioni da 10 pezzi.

RICHIESTE SPECIALI:

- Su richiesta i pressori possono essere forniti con filetto frenato tramite l'applicazione di uno strato di Poliammide (fascia azzurra).
- Su richiesta sono disponibili i diametri M03 nella versione W830, e M24 nelle versioni W830 e W831.



Versione W830 spinta normale (valori di spinta in posizione N1 e N2)

Art.	s	H	h1	N1 (Newton)	N2 (Newton)	d1	Peso (gr)
W830.VBM04	2,5	9	0,8	8,5	14	M04	0,4
W830.VBM05	3	12	0,9	8	14	M05	0,9
W830.VBM06	3,5	14	1	11	18	M06	1,5
W830.VBM08	4,5	16	1,5	18	31	M08	3,5
W830.VBM10	6	19	2	24	45	M10	6,5
W830.VBM12	8	22	2,5	26	49	M12	10
W830.VBM16	10	24	3,5	41	86	M16	24
W830.VBM20	12	30	4,5	56	111	M20	43

Versione W831 spinta MAGGIORATA (valori di spinta in posizione N1 e N2)

Art.	s	H	h1	N1 (Newton)	N2 (Newton)	d1	Peso (gr)
W831.VBM05	3	12	0,9	15	22	M05	0,9
W831.VBM06	3,5	14	1	19	28	M06	1,5
W831.VBM08	4,5	16	1,5	36	62	M08	3,5
W831.VBM10	6	19	2	57	104	M10	6,5
W831.VBM12	8	22	2,5	61	110	M12	10
W831.VBM16	10	24	3,5	68	142	M16	24
W831.VBM20	12	30	4,5	84	166	M20	43

ART. W830 CIN - W831 CIN

PRESSORE FILETTATO IN ACCIAIO INOX CON INTAGLIO A CACCIADITE

MATERIALE:

Corpo pressore in acciaio inox (AISI 303).

SFERA:

Sfera in acciaio inox temprata.

MOLLA:

Molla in acciaio inox (AISI 303).

TIPOLOGIA DI SPINTA DELLA MOLLA:

W830 CIN: Normale.

W831 CIN: Maggiorata (attenzione fondo colorato in giallo).

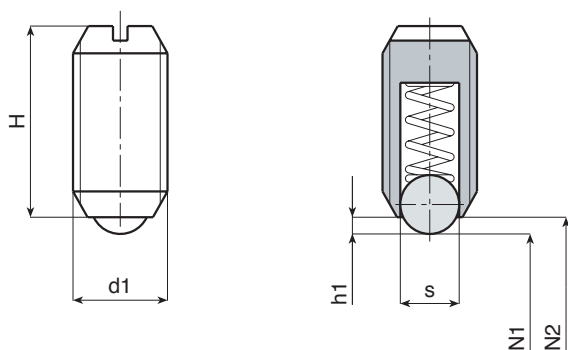
Confezioni da 10 pezzi.

INOX



RICHIESTE SPECIALI:

- Su richiesta i pressori possono essere forniti con filetto frenato tramite l'applicazione di uno strato di Poliammide (fascia azzurra).
- Su richiesta sono disponibili i diametri M03 nella versione W830 CIN, e M24 nelle versioni W830 CIN e W831 CIN.



Art. W831 CIN

Versione W830 CIN spinta normale (valori di spinta in posizione N1 e N2)

Art.	s	H	h1	N1 (Newton)	N2 (Newton)	d1	Peso (gr)
W830.INM04 CIN	2,5	9	0,8	8,5	14	M04	0,4
W830.INM05 CIN	3	12	0,9	8	14	M05	0,9
W830.INM06 CIN	3,5	14	1	11	18	M06	1,5
W830.INM08 CIN	4,5	16	1,5	18	31	M08	3,5
W830.INM10 CIN	6	19	2	24	45	M10	6,5
W830.INM12 CIN	8	22	2,5	26	49	M12	10
W830.INM16 CIN	10	24	3,5	41	86	M16	24
W830.INM20 CIN	12	30	4,5	56	111	M20	43

Versione W831 CIN spinta MAGGIORATA (valori di spinta in posizione N1 e N2)

Art.	s	H	h1	N1 (Newton)	N2 (Newton)	d1	Peso (gr)
W831.INM05 CIN	3	12	0,9	15	22	M05	0,9
W831.INM06 CIN	3,5	14	1	19	28	M06	1,5
W831.INM08 CIN	4,5	16	1,5	36	62	M08	3,5
W831.INM10 CIN	6	19	2	57	104	M10	6,5
W831.INM12 CIN	8	22	2,5	61	110	M12	10
W831.INM16 CIN	10	24	3,5	68	142	M16	24
W831.INM20 CIN	12	30	4,5	84	166	M20	43

ART. W832 - W833

PRESSORE FILETTATO IN ACCIAIO CON INTAGLIO A CACCIAVITE E PUNTALE A MOLLA

MATERIALE:

Corpo pressore in acciaio automatico brunito.

PUNTALE:

Puntale tornito in acciaio temperato.

MOLLA:

Molla in acciaio inox (AISI 303).

TIPOLOGIA DI SPINTA DELLA MOLLA:

W832: Normale.

W833: Maggiorata (attenzione puntale colorato in giallo).

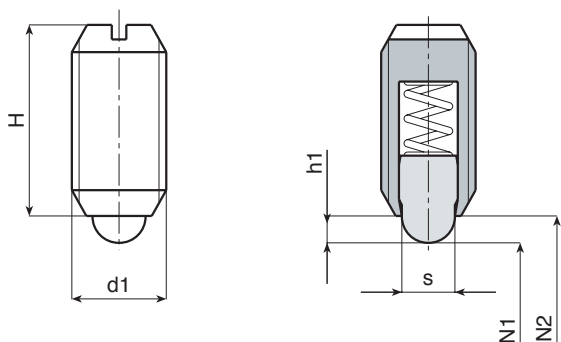
Confezioni da 10 pezzi.

RICHIESTE SPECIALI:

- Su richiesta i pressori possono essere forniti con filetto frenato tramite l'applicazione di uno strato di Poliammide (fascia azzurra).
- Su richiesta sono disponibili i diametri M04 nella versione W832, e M24 nelle versioni W832 e W833.



Art. W833



Versione W832 spinta normale (valori in posizione N1 e N2)

Art.	s	H	h1	N1 (Newton)	N2 (Newton)	d1	Peso (gr)
W832.VBM05	2,4	12	2	5	13	M05	0,9
W832.VBM06	2,7	14	2	6	17	M06	1,5
W832.VBM08	3,8	16	2	16	33	M08	3,5
W832.VBM10	4,5	19	2,5	19	42	M10	6,5
W832.VBM12	6,2	22	3,5	22	57	M12	40
W832.VBM16	8,5	24	4,5	38	78	M16	24
W832.VBM20	10	30	6,5	39	81	M20	43

Versione W833 spinta MAGGIORATA (valori in posizione N1 e N2)

Art.	s	H	h1	N1 (Newton)	N2 (Newton)	d1	Peso (gr)
W833.VBM06	2,7	14	2	11	25	M06	1,5
W833.VBM08	3,8	16	2	20	54	M08	3,5
W833.VBM10	4,5	19	2,5	23	59	M10	6,5
W833.VBM12	6,2	22	3,5	38	96	M12	40
W833.VBM16	8,5	24	4,5	50	100	M16	24
W833.VBM20	10	30	6,5	52	133	M20	43

ART. W832 CIN - W833 CIN

PRESSORE FILETTATO IN ACCIAIO INOX CON INTAGLIO A CACCIADITE E PUNTALE A MOLLA

MATERIALE:

Corpo pressore in acciaio inox (AISI 303).

INOX

PUNTALE:

Puntale tornito in acciaio Inox.

MOLLA:

Molla in acciaio inox (AISI 303).

TIPOLOGIA DI SPINTA DELLA MOLLA:

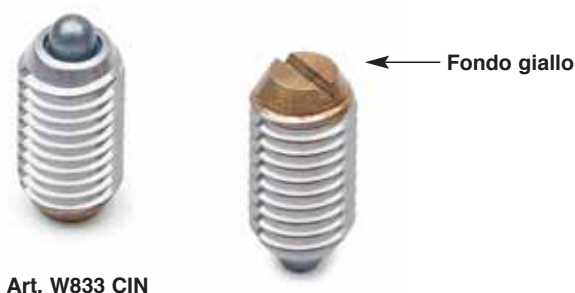
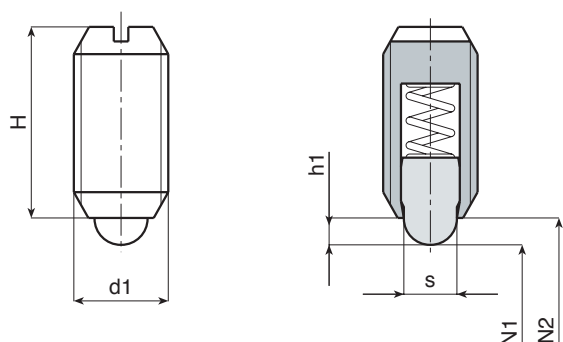
W832 CIN: Normale.

W833 CIN: Maggiorata (attenzione fondo colorato in giallo).

Confezioni da 10 pezzi.

RICHIESTE SPECIALI:

- Su richiesta i pressori possono essere forniti con filetto frenato tramite l'applicazione di uno strato di Poliammide (fascia azzurra).
- Su richiesta sono disponibili i diametri M4 nella versione W832 CIN, e M24 nelle versioni W832 CIN e W833 CIN.



Art. W833 CIN

Versione W832 CIN spinta normale (valori in posizione N1 e N2)

Art.	s	H	h1	N1 (Newton)	N2 (Newton)	d1	Peso (gr)
W832.INM05 CIN	2,4	12	2	5	13	M05	0,9
W832.INM06 CIN	2,7	14	2	6	17	M06	1,5
W832.INM08 CIN	3,8	16	2	16	33	M08	3,5
W832.INM10 CIN	4,5	19	2,5	19	42	M10	6,5
W832.INM12 CIN	6,2	22	3,5	22	57	M12	40
W832.INM16 CIN	8,5	24	4,5	38	78	M16	24
W832.INM20 CIN	10	30	6,5	39	81	M20	43

Versione W833 CIN spinta MAGGIORATA (valori in posizione N1 e N2)

Art.	s	H	h1	N1 (Newton)	N2 (Newton)	d1	Peso (gr)
W833.INM06 CIN	2,7	14	2	11	25	M06	1,5
W833.INM08 CIN	3,8	16	2	20	54	M08	3,5
W833.INM10 CIN	4,5	19	2,5	23	59	M10	6,5
W833.INM12 CIN	6,2	22	3,5	38	96	M12	40
W833.INM16 CIN	8,5	24	4,5	50	100	M16	24
W833.INM20 CIN	10	30	6,5	52	133	M20	43

ART. W834 - W835

PRESSORE FILETTATO IN ACCIAIO CON ESAGONO INCASSATO

MATERIALE:

Corpo pressore in acciaio brunito.

SFERA:

Sfera in acciaio da cuscinetti temprata.

MOLLA:

Molla in acciaio inox (AISI 303).

TIPOLOGIA DI SPINTA DELLA MOLLA:

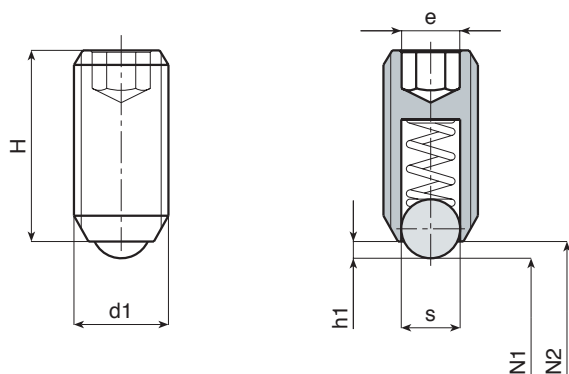
W834: Normale.

W835: Maggiorata (attenzione sfera colorata in giallo).

Confezioni da 10 pezzi.

RICHIESTE SPECIALI:

- Su richiesta i pressori possono essere forniti con filetto frenato tramite l'applicazione di uno strato di Poliammide (fascia azzurra).
- Su richiesta sono disponibili i diametri M03 nella versione W834, e M24 nelle versioni W834 e W835.



Versione W834 spinta normale (valori di spinta in posizione N1 e N2)

Art.	s	H	h1	e	N1 (Newton)	N2 (Newton)	d1	Peso (gr)
W834.VBM04	2,5	12	0,8	2	8,5	14	M04	0,4
W834.VBM05	3	14	0,9	2,5	8	14	M05	0,9
W834.VBM06	3,5	15	1	3	11	18	M06	1,5
W834.VBM08	4,5	18	1,5	4	18	31	M08	3,5
W834.VBM10	6	23	2	5	24	45	M10	6,5
W834.VBM12	8	26	2,5	6	26	49	M12	10
W834.VBM16	10	33	3,5	8	41	86	M16	24
W834.VBM20	12	43	4,5	10	56	111	M20	43

Versione W835 spinta MAGGIORATA (valori di spinta in posizione N1 e N2)

Art.	s	H	h1	e	N1 (Newton)	N2 (Newton)	d1	Peso (gr)
W835.VBM05	3	14	0,9	2,5	15	22	M05	0,9
W835.VBM06	3,5	15	1	3	19	28	M06	1,5
W835.VBM08	4,5	18	1,5	4	36	62	M08	3,5
W835.VBM10	6	23	2	5	57	104	M10	6,5
W835.VBM12	8	26	2,5	6	61	110	M12	10
W835.VBM16	10	33	3,5	8	68	142	M16	24
W835.VBM20	12	43	4,5	10	84	166	M20	43

ART. W834 CIN - W835 CIN

PRESSORE FILETTATO IN ACCIAIO INOX CON ESAGONO INCASSATO

MATERIALE:

Corpo pressore in acciaio inox (AISI 303).

INOX

SFERA:

Sfera in acciaio inox temprata.

MOLLA:

Molla in acciaio inox (AISI 303).

TIPOLOGIA DI SPINTA DELLA MOLLA:

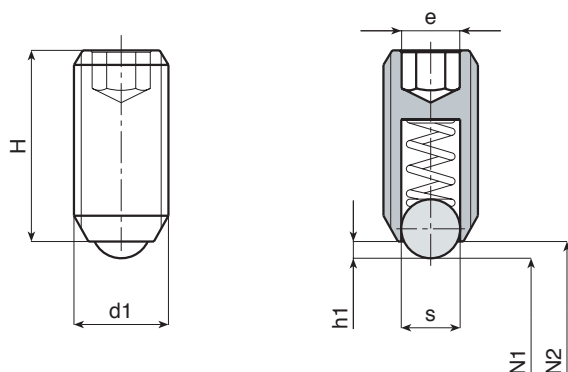
W834 CIN: Normale.

W835 CIN: Maggiorata (attenzione fondo colorato in giallo).

Confezioni da 10 pezzi.

RICHIESTE SPECIALI:

- Su richiesta i pressori possono essere forniti con filetto frenato tramite l'applicazione di uno strato di Poliammide (fascia azzurra).
- Su richiesta sono disponibili i diametri M03 nella versione W834 CIN, e M24 nelle versioni W834CIN e W835 CIN.



Versione W834 CIN spinta normale (valori di spinta in posizione N1 e N2)

Art.	s	H	h1	e	N1 (Newton)	N2 (Newton)	d1	Peso (gr)
W834.INM04 CIN	2,5	12	0,8	2	8,5	14	M04	0,4
W834.INM05 CIN	3	14	0,9	2,5	8	14	M05	0,9
W834.INM06 CIN	3,5	15	1	3	11	18	M06	1,5
W834.INM08 CIN	4,5	18	1,5	4	18	31	M08	3,5
W834.INM10 CIN	6	23	2	5	24	45	M10	6,5
W834.INM12 CIN	8	26	2,5	6	26	49	M12	10
W834.INM16 CIN	10	33	3,5	8	41	86	M16	24
W834.INM20 CIN	12	43	4,5	10	56	111	M20	43

Versione W835 CIN spinta MAGGIORATA (valori di spinta in posizione N1 e N2)

Art.	s	H	h1	e	N1 (Newton)	N2 (Newton)	d1	Peso (gr)
W835.INM05 CIN	3	14	0,9	2,5	15	22	M05	0,9
W835.INM06 CIN	3,5	15	1	3	19	28	M06	1,5
W835.INM08 CIN	4,5	18	1,5	4	36	62	M08	3,5
W835.INM10 CIN	6	23	2	5	57	104	M10	6,5
W835.INM12 CIN	8	26	2,5	6	61	110	M12	10
W835.INM16 CIN	10	33	3,5	8	68	142	M16	24
W835.INM20 CIN	12	43	4,5	10	84	166	M20	43

ART. W836

PRESSORE FILETTATO IN ACCIAIO BRUNITO CON ESAGONO INCASSATO E PUNTALE A MOLLA

MATERIALE:

Corpo pressore in acciaio automatico brunito.

PUNTALE:

Puntale tornito in acciaio temperato.

MOLLA:

Molla in acciaio inox (AISI 303).

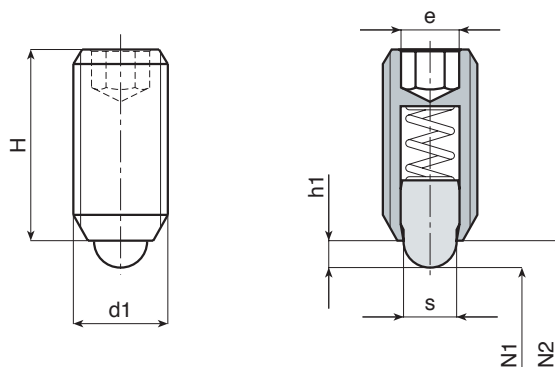
TIPOLOGIA DI SPINTA DELLA MOLLA:

Normale.

Confezioni da 10 pezzi.

RICHIESTE SPECIALI:

- Su richiesta i pressori possono essere forniti con filetto frenato tramite l'applicazione di uno strato di Poliammide (fascia azzurra).
- Su richiesta sono disponibili i diametri M04 e M24.



Versione W836 spinta normale (valori in posizione N1 e N2)

Art.	s	H	h1	e	N1 (Newton)	N2 (Newton)	d1	Peso (gr)
W836.VBM05	2,4	14	2	2,5	5	13	M05	1,1
W836.VBM06	2,7	15	2	3	6	17	M06	2
W836.VBM08	3,8	18	2	4	16	33	M08	4
W836.VBM10	4,5	23	2,5	5	19	42	M10	8
W836.VBM12	6,2	26	3,5	6	22	57	M12	12
W836.VBM16	8,5	33	4,5	8	38	78	M16	31
W836.VBM20	10	43	6,5	10	39	81	M20	64

ART. W836 CIN

PRESSORE FILETTATO IN ACCIAIO INOX CON ESAGONO INCASSATO E PUNTALE A MOLLA

MATERIALE:

Corpo pressore in acciaio inox (AISI 303).

INOX

PUNTALE:

Puntale tornito in acciaio inox.

MOLLA:

Molla in acciaio inox (AISI 303).

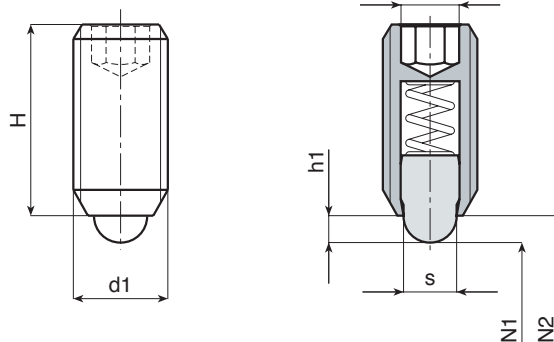
TIPOLOGIA DI SPINTA DELLA MOLLA:

Normale.

Confezioni da 10 pezzi.

RICHIESTE SPECIALI:

- Su richiesta i pressori possono essere forniti con filetto frenato tramite l'applicazione di uno strato di Poliammide (fascia azzurra).
- Su richiesta sono disponibili i diametri M04 e M24.



Versione W836 CIN spinta normale (valori in posizione N1 e N2)

Art.	s	H	h1	e	N1 (Newton)	N2 (Newton)	d1	Peso (gr)
W836.INM05 CIN	2,4	14	2	2,5	5	13	M05	1,1
W836.INM06 CIN	2,7	15	2	3	6	17	M06	2
W836.INM08 CIN	3,8	18	2	4	16	33	M08	4
W836.INM10 CIN	4,5	23	2,5	5	19	42	M10	8
W836.INM12 CIN	6,2	26	3,5	6	22	57	M12	12
W836.INM16 CIN	8,5	33	4,5	8	38	78	M16	31
W836.INM20 CIN	10	43	6,5	10	39	81	M20	64

PRESSORE FILETTATO IN ACCIAIO BRUNITO CON GRANO E PUNTALE A MOLLA

MATERIALE:

Corpo pressore in acciaio automatico brunito.

PUNTALE:

(1) Puntale tornito in acciaio temprato e brunito.

MOLLA:

(3) Molla in acciaio inox (AISI 303).

GRANO:

(2) Grano di fissaggio in acciaio brunito con esagono incassato (attenzione: il grano è incollato).

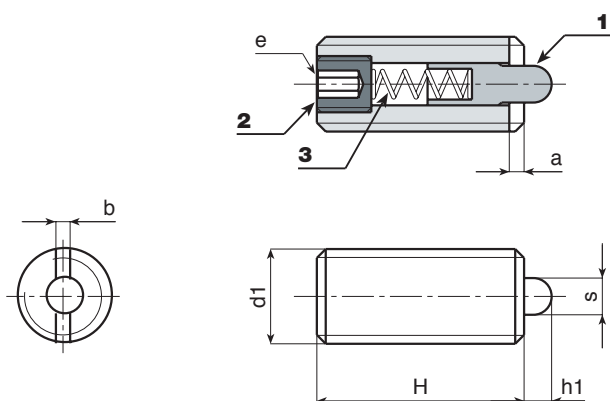
TIPOLOGIA DI SPINTA DELLA MOLLA:

Normale.

Confezioni da 10 pezzi.

RICHIESTE SPECIALI:

- Su richiesta sono disponibili i diametri M03 e M24.
- Su richiesta possono essere forniti i grani con spinta molla maggiorata (W841).



Versione W840 spinta normale (valori in posizione N1 e N2)

Art.	s	H	h1	e	a	b	N1 (Newton)	N2 (Newton)	d1	Peso (gr)
W840.VBM04	1,5	15	1,5	1,3	0,6	0,6	4,5	16	M04	0,8
W840.VBM05	2,4	18	2,3	1,5	1,2	0,8	6	19	M05	1,6
W840.VBM06	2,7	20	2,5	2	1,3	0,9	6	19	M06	2,5
W840.VBM08	3,5	22	3	2,5	1,5	1,4	10	39	M08	6
W840.VBM10	4	22	3	3	1,5	1,4	10	39	M10	9
W840.VBM12	6	28	4	4	2,7	2	12	53	M12	16

ART. W840 CIN

PRESSORE FILETTATO IN ACCIAIO INOX CON GRANO E PUNTALE A MOLLA

MATERIALE:

Corpo pressore in acciaio inox (AISI 303).

INOX

PUNTALE:

(1) Puntale tornito in acciaio Inox.

MOLLA:

(3) Molla in acciaio inox (AISI 303).

GRANO:

(2) Grano di fissaggio in acciaio inox con esagono incassato (attenzione: il grano è incollato).

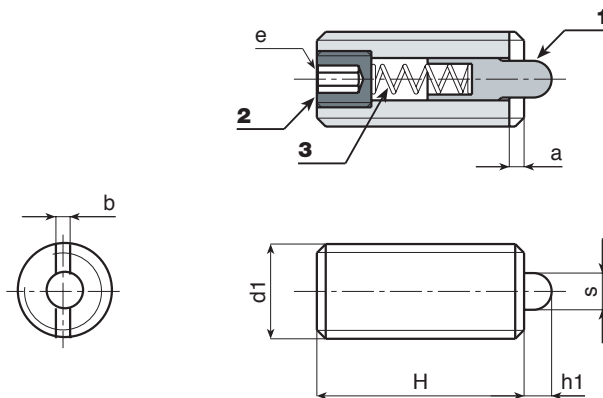
TIPOLOGIA DI SPINTA DELLA MOLLA:

Normale.

Confezioni da 10 pezzi.

RICHIESTE SPECIALI:

- Su richiesta sono disponibili i diametri M04 e M20.



W840 CIN spinta normale (valori in posizione N1 e N2)

Art.	s	H	h1	e	a	b	N1 (Newton)	N2 (Newton)	d1	Peso (gr)
W840.INM05 CIN	2,4	18	2,3	1,5	1,2	0,8	6	19	M05	1,6
W840.INM06 CIN	2,7	20	2,5	2	1,3	0,9	6	19	M06	2,5
W840.INM08 CIN	3,5	22	3	2,5	1,5	1,4	10	39	M08	6
W840.INM10 CIN	4	22	3	3	1,5	1,4	10	39	M10	9
W840.INM12 CIN	6	28	4	4	2,7	2	12	53	M12	16
W840.INM16 CIN	7,5	32	5	5	3,2	2,5	45	100	M16	35

ART. W850 CIN

PRESSORE LISCIO IN ACCIAIO INOX

INOX

MATERIALE:

Corpo pressore in lamiera di acciaio inox (AISI 303).

SFERA:

Sfera in acciaio inox temprato.

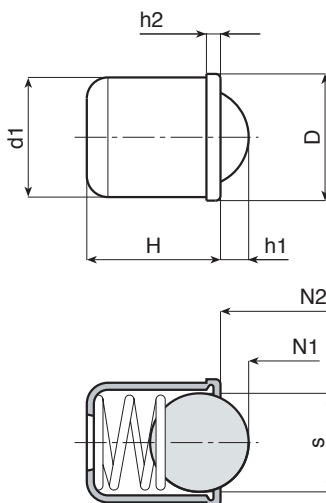
MOLLA:

Molla in acciaio inox (AISI 303).

Confezioni da 10 pezzi.

RICHIESTE SPECIALI:

- Nessuna.



Art.	s	H	h1	h2	D	N1 (Newton)	N2 (Newton)	d1 ^{-0.02} / _{-0.04}	Peso (gr)
W850.IND04 CIN	3	5	1	0,9	4,6	2,5	6	D04	0,4
W850.IND05 CIN	4	6	1,4	0,9	5,6	3	6,5	D05	0,6
W850.IND06 CIN	5	7	1,8	1	6,5	5,5	11,5	D06	1
W850.IND08 CIN	6,5	9	2,4	1,1	8,5	7	12,5	D08	2,2
W850.IND10 CIN	8,5	13	3,3	1,7	11	8,5	18,5	D10	4
W850.IND12 CIN	10	16	4	2,3	13	12	26,5	D12	7,8

POMELLO CON SPINTORE LISCIO IN ACCIAIO BRUNITO SALDABILE

MATERIALE:

(4) Pomello lobato in poliammide rinforzata.
Non smontabile.

INSERTI:

(3) Molla in acciaio zincato.
(2) Corpo liscio forato in acciaio saldabile.
(1) Perno spintore in acciaio ad alta resistenza e temprato.

ATTENZIONE: Consigliamo l'esecuzione del foro di alloggiamento dello stelo spintore con tolleranza H7.

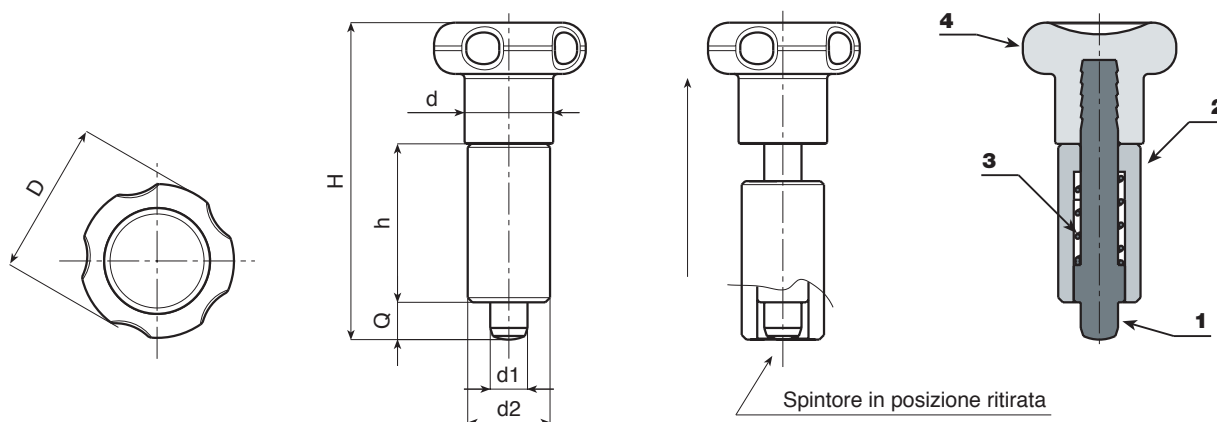
SUPERFICIE:

(4) Satinata di colore nero (RAL 9011).
(1,2) Brunita.

Confezioni da 10 pezzi.

RICHIESTE SPECIALI:

- Su richiesta e per quantità il pomello può essere fornito come da tabella colori a pag. 23.



Art.	D	H	h	d2	d	d1 ^{-0,02 -0,04}	Q	Peso (gr)
W806-5	22	45	22	12	12	05	5	23
W806-6	27	54	26	14	14	06	6	40
W806-8	33	68	34	18	19	08	8	84

SERIE W800

POMELLO CON SPINTORE FILETTATO - IN ACCIAIO BRUNITO E ACCIAIO INOX - CON O SENZA DADO



Art. W800 CIN

Versione W800 Pomello con spintore filettato in acciaio brunito

Art.	D	H	h	h1	d2	d	e	s	d1 ^{-0,02 -0,04}	Q	Peso (gr)
W800-5	22	45	17	15	M10x1	12	12	5	05	5	18
W800-6	27	54	20	18	M12x1,5	14	14	6	06	6	31
W800-8	33	68	26	24	M16x1,5	19	19	8	08	8	71
W800-10	33	79	33	31	M20x1,5	19	22	10	10	10	123

Versione W801 Pomello con spintore filettato con dado in acciaio brunito

Art.	D	H	h	h1	d2	d	e	s	e2	s2	d1 ^{-0,02 -0,04}	Q	Peso (gr)
W801-5	22	45	17	15	M10x1	12	12	5	17	6	05	5	25
W801-6	27	54	20	18	M12x1,5	14	14	6	19	7	06	6	41
W801-8	33	68	26	24	M16x1,5	19	19	8	24	8	08	8	89
W801-10	33	79	33	31	M20x1,5	19	22	10	30	9	10	10	153

Versione W800 CIN Pomello con spintore filettato in acciaio INOX

Art.	D	H	h	h1	d2	d	e	s	d1 ^{-0,02 -0,04}	Q	Peso (gr)
W800-5 CIN	22	45	17	15	M10x1	12	12	5	05	5	18
W800-6 CIN	27	54	20	18	M12x1,5	14	14	6	06	6	31
W800-8 CIN	33	68	26	24	M16x1,5	19	19	8	08	8	71
W800-10 CIN	33	79	33	31	M20x1,5	19	22	10	10	10	123

Versione W801 CIN Pomello con spintore filettato con dado in acciaio INOX

Art.	D	H	h	h1	d2	d	e	s	e2	s2	d1 ^{-0,02 -0,04}	Q	Peso (gr)
W801-5 CIN	22	45	17	15	M10x1	12	12	5	17	6	05	5	25
W801-6 CIN	27	54	20	18	M12x1,5	14	14	6	19	7	06	6	41
W801-8 CIN	33	68	26	24	M16x1,5	19	19	8	24	8	08	8	89
W801-10 CIN	33	79	33	31	M20x1,5	19	22	10	30	9	10	10	153

VERSIONI:

- W800** Pomello con spintore filettato in acciaio brunito.
W801 Pomello con spintore filettato con dado di bloccaggio in acciaio brunito.
W800 CIN Pomello con spintore filettato in acciaio INOX.
W801 CIN Pomello con spintore filettato con dado di bloccaggio in acciaio INOX.

MATERIALE:

(4) Pomello lobato in poliammide rinforzata. Non smontabile.

VERSIONI W800 E W801

- (3) Molla in acciaio zincato.
 (2) Ghiera esagonale filettata in acciaio ad alta resistenza.
 (1) Perno spintore in acciaio ad alta resistenza temprato.
 (5) Dado di bloccaggio filettato in acciaio (UNI 5589).

VERSIONI W800 CIN E W801 CIN

- (3) Molla in acciaio Inox.
 (2) Ghiera esagonale filettata in acciaio inox (AISI 303).
 (1) Perno spintore in acciaio inox (AISI 303).
 (5) Dado di bloccaggio filettato in acciaio inox (AISI 304) (UNI 5589).

ATTENZIONE: Consigliamo l'esecuzione del foro di alloggiamento dello stelo spintore con tolleranza H7.

ATTENZIONE: Dado fornito assemblato (per versione W801 e W801 CIN).

SUPERFICIE:

(4) Satinata di colore nero (RAL 9011).

VERSIONI W800 E W801

(1,2,5) Brunita.

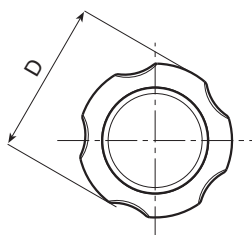
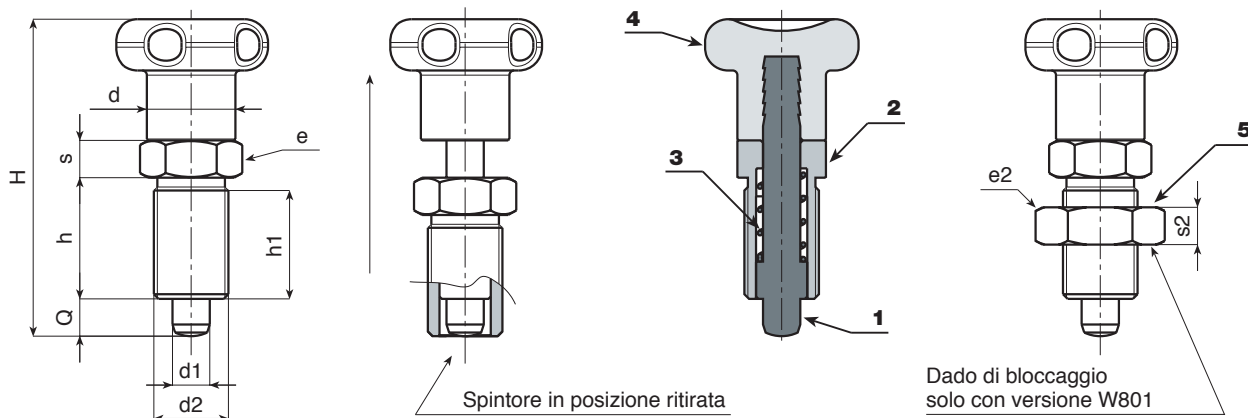
VERSIONI W800 CIN E W801 CIN

(1,2,5) Naturale.

Confezioni da 10 pezzi.

RICHIESTE SPECIALI:

- Su richiesta e per quantità il pomello può essere fornito come da tabella colori a pag. 23.
- Su richiesta il dado può essere fornito smontato.



SERIE W810

POMELLO CON SPINTORE FILETTATO CON BLOCCAGGIO - IN ACCIAIO BRUNITO E ACCIAIO INOX - CON O SENZA DADO



Art. W810 CIN

Versione W810 Pomello con spintore filettato con bloccaggio in acciaio brunito

Art.	D	H	h	h1	h3	d3	d2	d	e	s	d1 ^{-0,02 -0,04}	Q	Peso (gr)
W810-5	22	51,5	17	15	6,5	11,8	M10x1	12	12	5	05	5	22
W810-6	27	61,5	20	18	7,5	13,8	M12x1,5	14	14	6	06	6	37
W810-8	33	77,5	26	24	9,5	18,8	M16x1,5	19	19	8	08	8	87
W810-10	33	90,5	33	31	11,5	18,8	M20x1,5	19	22	10	10	10	142

Versione W811 Pomello con spintore filettato con bloccaggio con dado in acciaio brunito

Art.	D	H	h	h1	h3	d3	d2	d	e	s	e2	s2	d1 ^{-0,02 -0,04}	Q	Peso (gr)
W811-5	22	51,5	17	15	6,5	11,8	M10x1	12	12	5	17	6	05	5	29
W811-6	27	61,5	20	18	7,5	13,8	M12x1,5	14	14	6	19	7	06	6	47
W811-8	33	77,5	26	24	9,5	18,8	M16x1,5	19	19	8	24	8	08	8	105
W811-10	33	90,5	33	31	11,5	18,8	M20x1,5	19	22	10	30	9	10	10	172

Versione W810 CIN Pomello con spintore filettato con bloccaggio in acciaio INOX

Art.	D	H	h	h1	h3	d3	d2	d	e	s	d1 ^{-0,02 -0,04}	Q	Peso (gr)
W810-5 CIN	22	51,5	17	15	6,5	11,8	M10x1	12	12	5	05	5	22
W810-6 CIN	27	61,5	20	18	7,5	13,8	M12x1,5	14	14	6	06	6	37
W810-8 CIN	33	77,5	26	24	9,5	18,8	M16x1,5	19	19	8	08	8	87
W810-10 CIN	33	90,5	33	31	11,5	18,8	M20x1,5	19	22	10	10	10	142

Versione W811 CIN Pomello con spintore filettato con bloccaggio con dado in acciaio INOX

Art.	D	H	h	h1	h3	d3	d2	d	e	s	e2	s2	d1 ^{-0,02 -0,04}	Q	Peso (gr)
W811-5 CIN	22	51,5	17	15	6,5	11,8	M10x1	12	12	5	17	6	05	5	29
W811-6 CIN	27	61,5	20	18	7,5	13,8	M12x1,5	14	14	6	19	7	06	6	47
W811-8 CIN	33	77,5	26	24	9,5	18,8	M16x1,5	19	19	8	24	8	08	8	105
W811-10 CIN	33	90,5	33	31	11,5	18,8	M20x1,5	19	22	10	30	9	10	10	172

VERSIONI:

- W810** Pomello con spintore filettato con bloccaggio in acciaio brunito.
W811 Pomello con spintore filettato con bloccaggio con dado di serraggio in acciaio brunito.
W810 CIN Pomello con spintore filettato con bloccaggio in acciaio INOX.
W811 CIN Pomello con spintore filettato con bloccaggio con dado di serraggio in acciaio INOX.

MATERIALE:

(4) Pomello lobato in poliammide rinforzata. Non smontabile.

VERSIONI W810 E W811

- (3) Molla in acciaio zincato.
 (2) Ghiera esagonale filettata in acciaio ad alta resistenza.
 (1) Perno spintore in acciaio ad alta resistenza temprato.
 (5) Dado di bloccaggio filettato in acciaio (UNI 5589).

VERSIONI W810 CIN E W811 CIN

- (3) Molla in acciaio Inox.
 (2) Ghiera esagonale filettata in acciaio inox (AISI 303).
 (1) Perno spintore in acciaio inox (AISI 303).
 (5) Dado di bloccaggio filettato in acciaio inox (AISI 304) (UNI 5589).

ATTENZIONE: Consigliamo l'esecuzione del foro di alloggiamento dello stelo spintore con tolleranza H7.

ATTENZIONE: Dado fornito assemblato (per versione W811 e W811 CIN).

SUPERFICIE:

(4) Satinata di colore nero (RAL 9011).

VERSIONI W810 E W811

(1,2,5) Brunita.

VERSIONI W810 CIN E W811 CIN

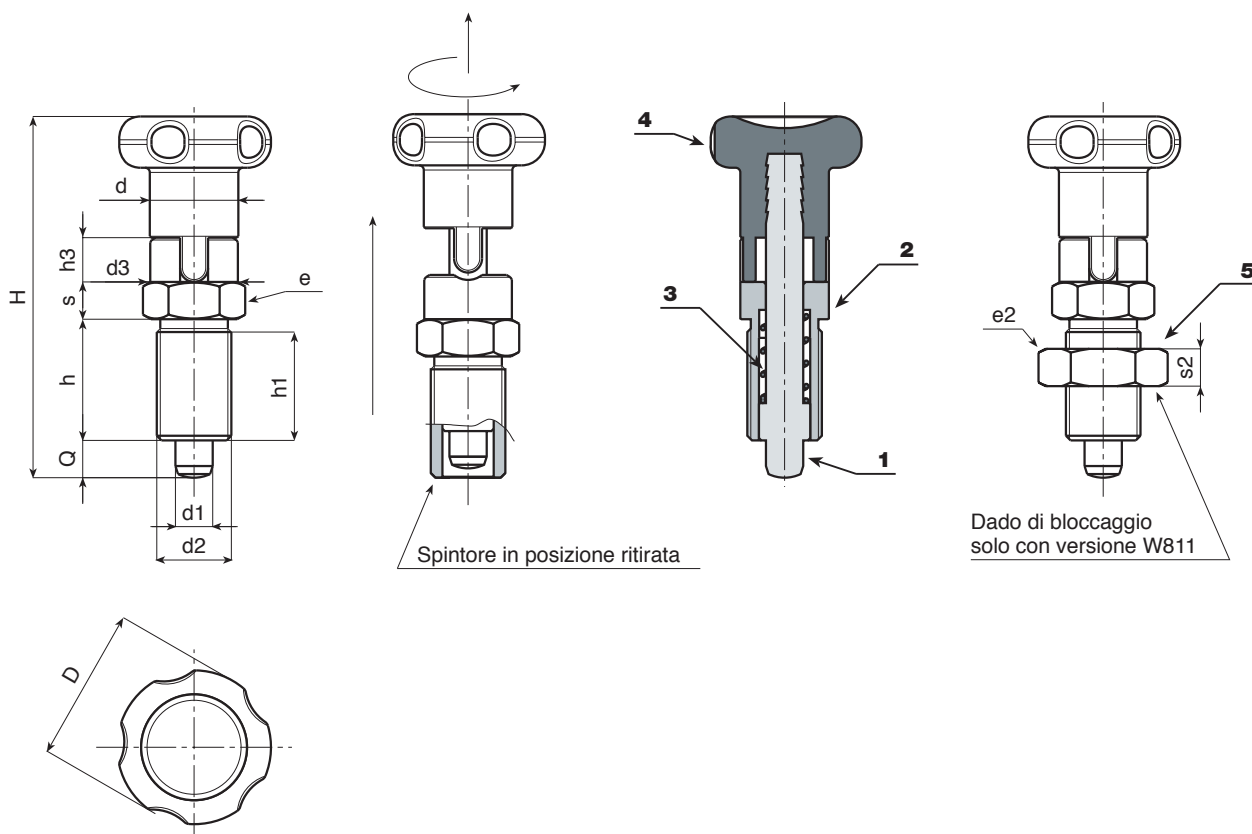
(1,2,5) Naturale.

Confezioni da 10 pezzi.

RICHIESTE SPECIALI:

- Su richiesta e per quantità il pomello può essere fornito come da tabella colori a pag. 23.
- Su richiesta il dado può essere fornito smontato.

Per bloccare lo spintore in posizione ritirata, alzare il pomello e ruotarlo di 90° fino a raggiungere l'apposito incastro.



SERIE W802

SPINTORE FILETTATO - IN ACCIAIO BRUNITO E ACCIAIO INOX - CON O SENZA DADO



Art. W802 CIN

Versione W802 Spintore filettato in acciaio brunito

Art.	H	h	h1	d2	d3	h3	e	s	d1 ^{-0,02 -0,04}	Q	Peso (gr)
W802-5	33	17	15	M10x1	M04	6	12	5	05	5	13
W802-6	42	20	18	M12x1,5	M05	10	14	6	06	6	22
W802-8	54	26	24	M16x1,5	M08	12	19	8	08	8	54
W802-10	65	33	31	M20x1,5	M10	12	22	10	10	10	104

Versione W803 Spintore filettato con dado in acciaio brunito

Art.	H	h	h1	d2	d3	h3	e	s	e2	s2	d1 ^{-0,02 -0,04}	Q	Peso (gr)
W803-5	33	17	15	M10x1	M04	6	12	5	17	6	05	5	20
W803-6	42	20	18	M12x1,5	M05	10	14	6	19	7	06	6	32
W803-8	54	26	24	M16x1,5	M08	12	19	8	24	8	08	8	62
W803-10	65	33	31	M20x1,5	M10	12	22	10	30	9	10	10	134

Versione W802 CIN Spintore filettato in acciaio INOX

Art.	H	h	h1	d2	d3	h3	e	s	d1 ^{-0,02 -0,04}	Q	Peso (gr)
W802-5 CIN	33	17	15	M10x1	M04	6	12	5	05	5	13
W802-6 CIN	42	20	18	M12x1,5	M05	10	14	6	06	6	22
W802-8 CIN	54	26	24	M16x1,5	M08	12	19	8	08	8	54
W802-10 CIN	65	33	31	M20x1,5	M10	12	22	10	10	10	104

Versione W803 CIN Spintore filettato con dado in acciaio INOX

Art.	H	h	h1	d2	d3	h3	e	s	e2	s2	d1 ^{-0,02 -0,04}	Q	Peso (gr)
W803-5 CIN	33	17	15	M10x1	M04	6	12	5	17	6	05	5	20
W803-6 CIN	42	20	18	M12x1,5	M05	10	14	6	19	7	06	6	32
W803-8 CIN	54	26	24	M16x1,5	M08	12	19	8	24	8	08	8	62
W803-10 CIN	65	33	31	M20x1,5	M10	12	22	10	30	9	10	10	134

VERSIONI:

- W802** Spintore filettato in acciaio brunito.
- W803** Spintore filettato con dado di bloccaggio in acciaio brunito.
- W802 CIN** Spintore filettato in acciaio INOX.
- W803 CIN** Spintore filettato con dado di bloccaggio in acciaio INOX.

MATERIALE:

VERSIONI W802 E W803

- (3) Molla in acciaio zincato.
- (2) Ghiera esagonale filettata in acciaio ad alta resistenza.
- (1) Perno spintore in acciaio ad alta resistenza temprato.
- (4) Dado di bloccaggio filettato in acciaio (UNI 5589).

VERSIONI W802 CIN E W803 CIN

- (3) Molla in acciaio inox.
- (2) Ghiera esagonale filettata in acciaio inox (AISI 303).
- (1) Perno spintore in acciaio inox (AISI 303).
- (4) Dado di bloccaggio filettato in acciaio inox (AISI 304) (UNI 5589).

ATTENZIONE: Consigliamo l'esecuzione del foro di alloggiamento dello stelo spintore con tolleranza H7.

ATTENZIONE: Dado fornito assemblato (per versione W803 e W803 CIN).

SUPERFICIE:

VERSIONI W802 E W803

(1,2,4) Brunita.

VERSIONI W802 CIN E W803 CIN

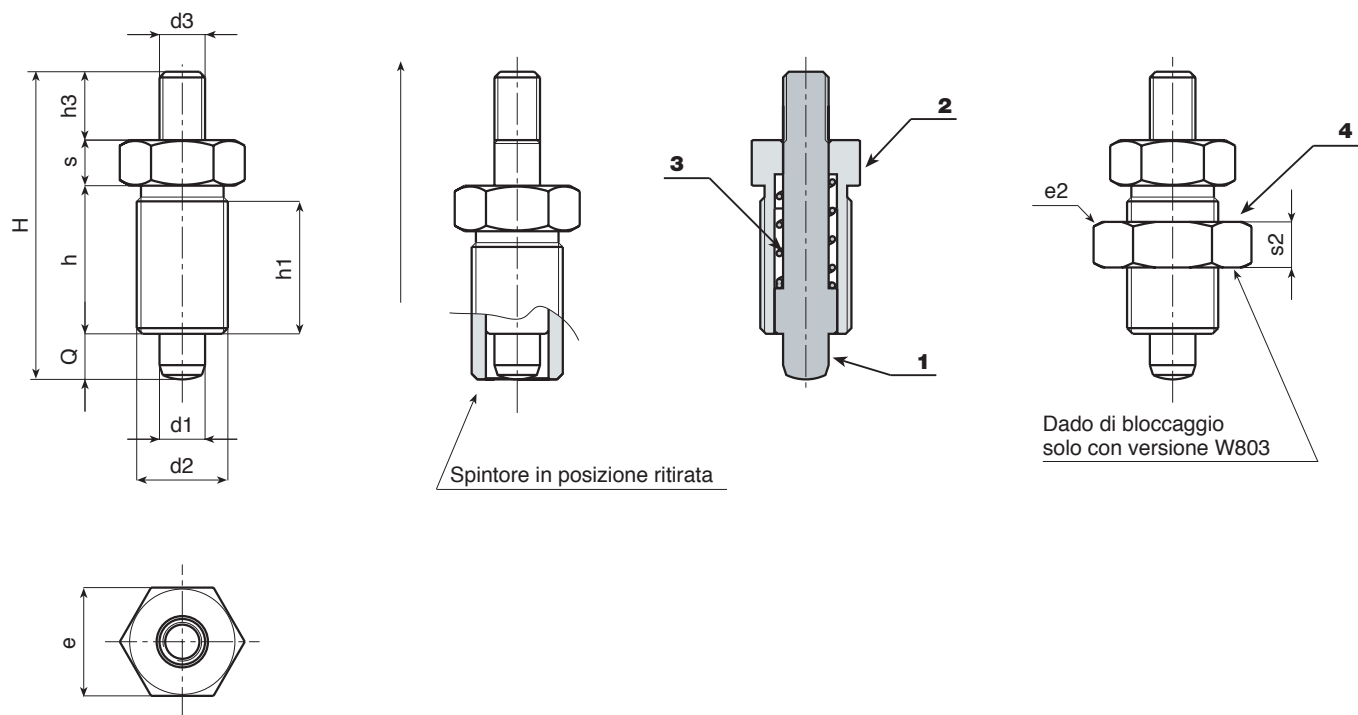
(1,2,4) Naturale.

Confezioni da 10 pezzi.

RICHIESTE SPECIALI:

- Su richiesta il dado può essere fornito smontato.

N.B.: QUESTA VERSIONE DI SPINTORE PUÒ ESSERE ACCOPPIATA CON QUALSIASI VOLANTINO CON BOCCOLA FILETTATA DA ORDINARE SEPARATAMENTE (vedi foto sotto)



ART. W804 - W805

POMELLO CON SPINTORE FILETTATO SENZA GHIERA IN ACCIAIO BRUNITO - CON O SENZA DADO



Versione W804 Pomello con spintore filettato senza ghiera in acciaio brunito

Art.	D	H	h	d2	d	d1 ^{-0,02 -0,04}	Q	Peso (gr)	CHIAVE
W804-5	22	45	22	M10x1	12	05	5	16	W807-5
W804-6	27	54	26	M12x1,5	14	06	6	28	W807-6
W804-8	33	68	34	M16x1,5	19	08	8	64	W807-8
W804-10	33	79	43	M20x1,5	19	10	10	113	W807-10

Versione W805 Pomello con spintore filettato senza ghiera con dado in acciaio brunito

Art.	D	H	h	d2	d	e2	s2	d1 ^{-0,02 -0,04}	Q	Peso (gr)	CHIAVE
W805-5	22	45	22	M10x1	12	17	6	05	5	23	W807-5
W805-6	27	54	26	M12x1,5	14	19	7	06	6	38	W807-6
W805-8	33	68	34	M16x1,5	19	24	8	08	8	82	W807-8
W805-10	33	79	43	M20x1,5	19	30	9	10	10	133	W807-10

MATERIALE:

(4) Pomello lobato in poliammide rinforzata. Non smontabile.

INSERTI:

(3) Molla in acciaio zincato.

(2) Corpo filettato in acciaio con sede chiave.

(1) Perno spintore in acciaio ad alta resistenza e temprato.

(5) Dado di bloccaggio filettato in acciaio (UNI 5589).

Il pomello con spintore filettato può essere avvitato nella sede a mano.

A richiesta per facilitare il montaggio, è possibile fornire l'apposita chiave di serraggio in acciaio zincato.

ATTENZIONE: Consigliamo l'esecuzione del foro di alloggiamento dello stelo spintore con tolleranza H7.

SUPERFICIE:

(4) Satinata di colore nero (RAL 9011).

(1,2,5) Brunita.

Confezioni da 10 pezzi.

RICHIESTE SPECIALI:

- Su richiesta e per quantità il pomello può essere fornito come da tabella colori a pag. 23.
- Su richiesta è possibile fornire la chiave di serraggio.



Chiave di serraggio (W807)



Art. W805 + chiave

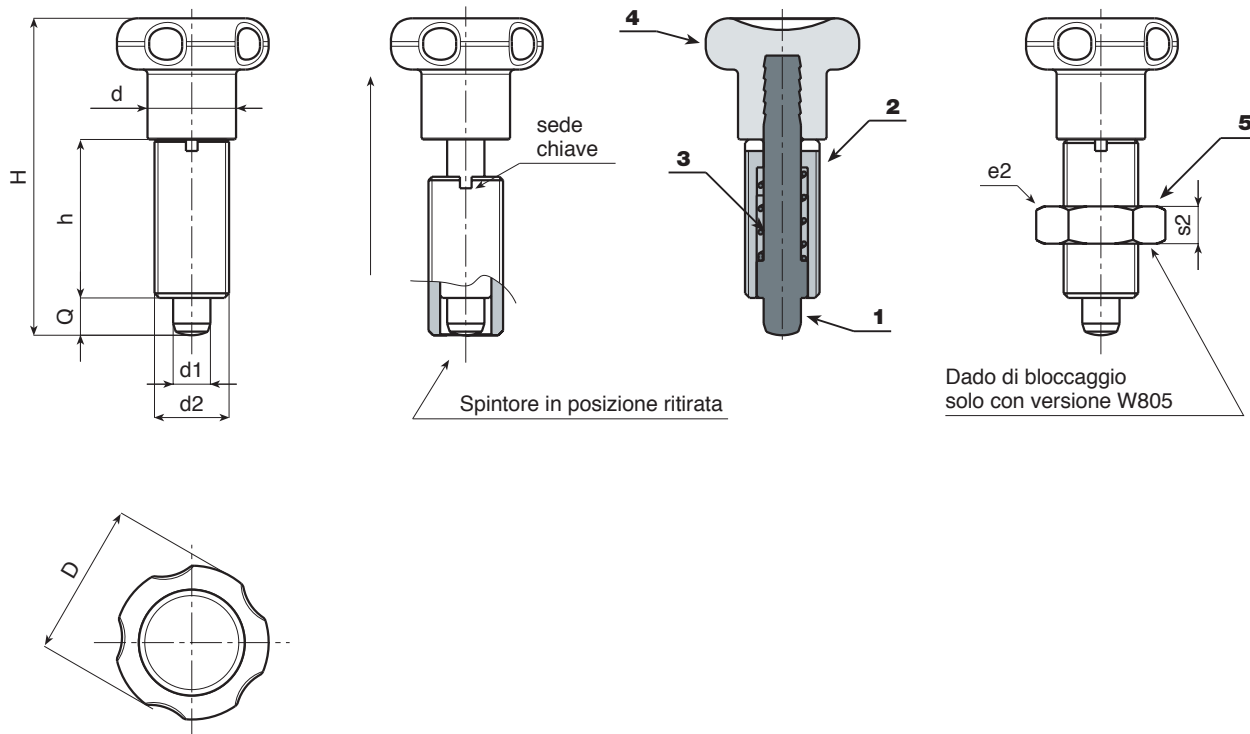


















TABELLA COLORI

R A L			
COLORE		RAL	Cod.
Nero		9011	01
Arancio		2004	02
Arancio		2011	03
Bianco		9010	04
Blue		5002	05
Blue		5005	06
Blue		5015	07
Blue		5018	19
Blue		5019	21
Blue		5010	22
Giallo		1007	09
Giallo		1021	10
Grigio		7024	12
Grigio		7035	13
Rosso		3000	16
Verde		6024	17










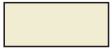


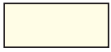

A L T R I C O L O R I			
COLORE		RIF.	Cod.
Bianco		-	52
Blue		-	53
Blue		pant. 645 U	54
Blue		pant. 300	55
Grigio		-	57
Grigio		-	59
Grigio		NCS 7500	60
Rosso		-	64
Rosso		-	65
Naturale		-	66
Verde		-	70
Marrone		-	71
Crema		-	72
Violetto		-	73

TABELLA COLORI METALLO

A  Anodizzato	D  Dacromet	V  Verniciato nero
B  Brunito	H  Nickelato	Z  Zincato



BOTECA Spa
www.boteco.it

36010 ZANÈ (VI) ITALY - Via L. Pettinà, 16 (laterale di Via Cuso)
P.O. BOX 63 36010 Zanè
Tel. Centralino ++39-0445.316411 - Fax ++39-0445.316400
Fax Commerciale ++39-0445.316401
Fax Amministrativo ++39-0445.316402
E-Mail: boteco@boteco.it
commerciale@boteco.it - amministrazione@boteco.it
tecnico@boteco.it

RIVENDITORE AUTORIZZATO

