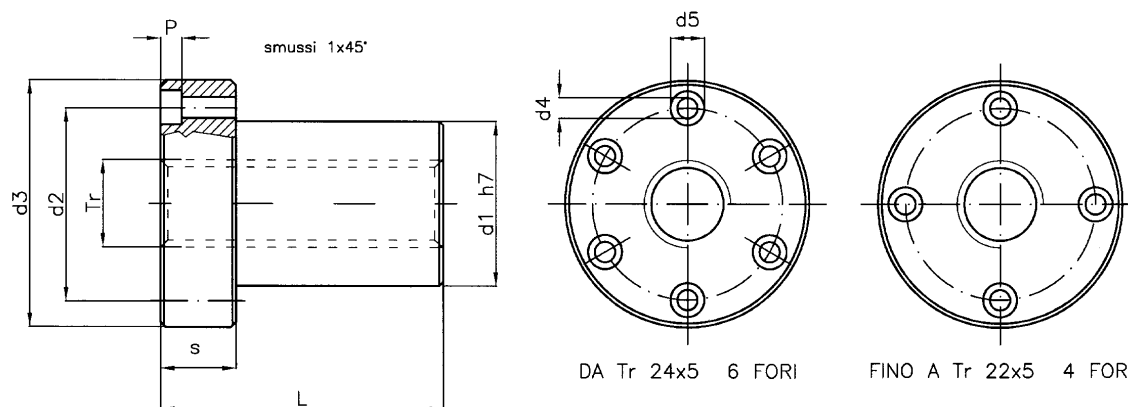


## Chiocciola trapezia FCS - materiale plastico autolubrificante

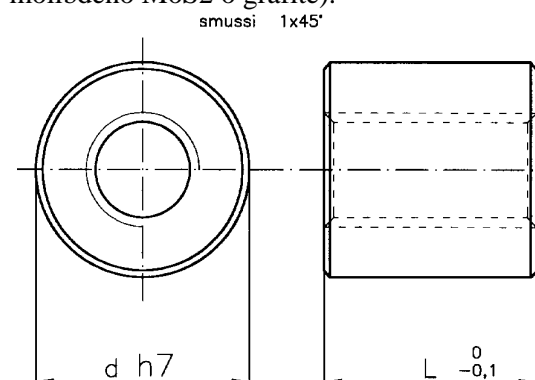
**Materiale: PA 6 + additivi e lubrificanti solidi DIN 7728** Questa chiocciola è realizzata con un materiale plastico molto resistente all'usura e perfettamente autolubrificante. Non richiede alcun tipo di lubrificazione per tutta la durata di utilizzo. La lunghezza  $3 \times d$  permette una maggiore distribuzione del carico. Le dimensioni della flangia le rende perfettamente intercambiabili con le FTN, FXN, HDL, e le HAL (variano la lunghezza totale e lo spessore flangia).



Codice per chiocciola <b>DESTRA</b>	Codice per chiocciola <b>SINISTRA</b>	Diametro per passo	n° principi	d1 mm	d2 mm	d3 mm	d4 mm	d5 mm	p mm	L mm	s mm	n° fori per viti	Viti di fissaggio (classe 8.8)	Peso kg/cad.	At mm <sup>2</sup> (1)
FCS 12 A R	FCS 12 A L	Tr 12x3	1	18	26	37	4,5	7,5	4,2	36	12	4	M4	0,016	594
FCS 16 A R	FCS 16 A L	Tr 16x4	1	22	32	45	5,5	9	5,2	48	16	4	M5	0,030	1056
FCS 20 A R	FCS 20 A L	Tr 20x4	1	30	40	52	5,5	9	5,2	60	20	4	M5	0,057	1696
FCS 20 B R	--	Tr 20x8 (P4)	2	30	40	52	5,5	9	5,2	60	20	4	M5	0,057	1696
FCS 25 A R	FCS 25 A L	Tr 25x5	1	35	48	62	6,5	11	6,5	75	25	6	M6	0,094	2650
FCS 28 A R	FCS 28 A L	Tr 28x5	1	40	53	68	6,5	11	6,5	90	30	6	M6	0,142	3600
FCS 28 B R	--	Tr 28x10 (P5)	2	40	53	68	6,5	11	6,5	90	30	6	M6	0,142	3600
FCS 30 A R	FCS 30 A L	Tr 30x6	1	40	53	68	6,5	11	6,5	90	30	6	M6	0,135	3816
FCS 35 A R	FCS 35 A L	Tr 35x6	1	50	63	78	8,5	14	8,5	105	35	6	M8	0,221	5277
FCS 40 A R	FCS 40 A L	Tr 40x7	1	55	68	84	8,5	14	8,5	120	40	6	M8	0,289	6880
FCS 40 I R	--	Tr 40x10	1	55	68	84	8,5	14	8,5	120	40	6	M8	0,252	6597
FCS 50 A R	FCS 50 A L	Tr 50x8	1	65	80	100	10,5	17	10,5	150	50	6	M10	0,476	10840

## Chiocciola trapezia tipo MPH – cilindrica in materiale plastico

**Materiale: PA 6 + Mo S2 DIN 7728** Chiocciola cilindrica in materiale plastico molto resistente all'usura. Adatta in presenza di carichi bassi o di media entità. È necessario lubrificare saltuariamente le chiocciole MPH con grasso o olio per ottenere una durata maggiore. (non utilizzare lubrificanti al bisolfuro di molibdeno MoS2 o grafite).



Codice per chiocciola <b>DESTRA</b>	Codice per chiocciola <b>SINISTRA</b>	Diametro per passo	n° principi	d mm	L mm	Peso kg/cad.	At mm <sup>2</sup> (1)
MPH 12 A R	MPH 12 A L	Tr 12x3	1	26	24	0,012	396
MPH 16 A R	MPH 16 A L	Tr 16x4	1	36	32	0,030	704
MPH 20 A R	MPH 20 A L	Tr 20x4	1	45	40	0,060	1130
MPH 25 A R	MPH 25 A L	Tr 25x5	1	50	48	0,083	1696
MPH 28 A R	MPH 28 A L	Tr 28x5	1	60	60	0,154	2400
MPH 28 B R	--	Tr 28x10 (P5)	2	60	60	0,154	2400
MPH 30 A R	MPH 30 A L	Tr 30x6	1	60	60	0,150	2544
MPH 35 A R	MPH 35 A L	Tr 35x6	1	75	72	0,290	3618
MPH 40 A R	MPH 40 A L	Tr 40x7	1	80	80	0,355	4587
MPH 50 A R	MPH 50 A L	Tr 50x8	1	90	100	0,523	7225

**Nota importante:** le chiocciole in materiale plastico devono essere montate esclusivamente sulle nostre viti rullate di precisione, che hanno rugosità e durezza superficiale adatte. Non è possibile montarle su viti ottenute per asportazione di truciolo. Prestare particolare attenzione all'igroscopicità di questo materiale che ne sconsiglia l'uso in caso di accoppiamenti di precisione, per la notevole variabilità dimensionale dipendente dall'umidità relativa dell'ambiente di utilizzo. Prima di scegliere un tipo di chiocciola in materiale plastico si consiglia di rivolgersi al nostro ufficio tecnico.