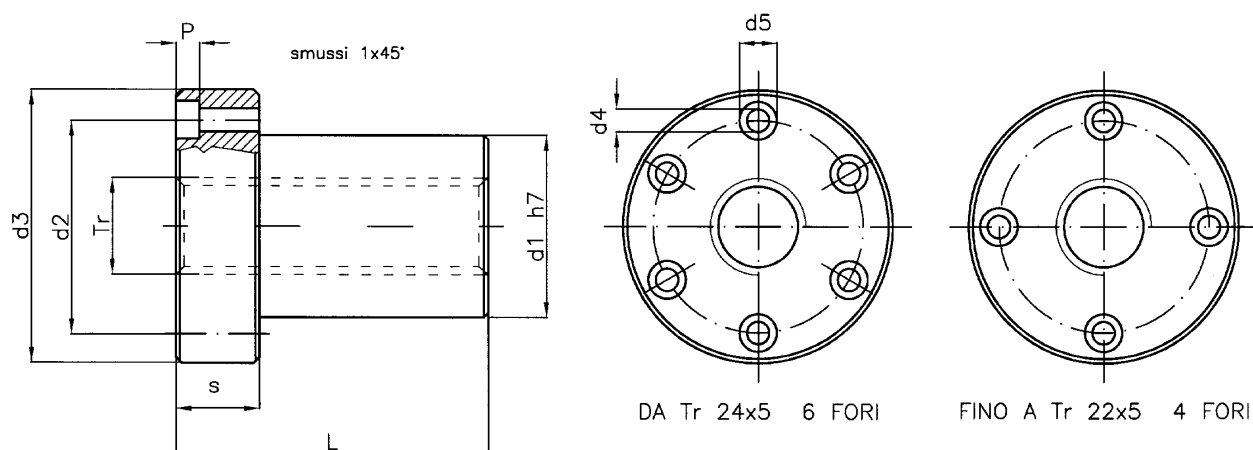


Chiocciola trapezia tipo HDL – flangiata in bronzo

Materiale: G-Cu Sn12 UNI 7013-72 Parte 2° (GB-Cu Sn12 DIN 17656)

Chiocciola flangiata in bronzo di notevole lunghezza $3 \times d$, adatta per funzionamento sotto carico in presenza di carichi elevati e/o di velocità di spostamento rilevanti. La particolare lunghezza $3 \times d$ permette di contenere notevolmente l'usura. Si consiglia una buona lubrificazione. Le dimensioni della flangia le rende perfettamente intercambiabili con le FTN, FXN, HAL e le FCS (variano la lunghezza totale e lo spessore flangia).



| Codice per chiocciola DESTRA | Codice per chiocciola SINISTRA | Diametro per passo | n° principi | d1 mm | d2 mm | d3 mm | d4 mm | d5 mm | p mm | L mm | s mm | n° fori per viti | Viti di fissaggio (classe 8.8) | Peso kg/cad. | At mm ² (1) |
|-------------------------------------|---------------------------------------|--------------------|-------------|-------|-------|-------|-------|-------|------|------|------|------------------|--------------------------------|--------------|------------------------|
| HDL 14 A R | HDL 14 A L | Tr 14x4 | 1 | 20 | 30 | 42 | 5,5 | 9 | 5,2 | 42 | 10 | 4 | M5 | 0,151 | 790 |
| HDL 16 A R | HDL 16 A L | Tr 16x4 | 1 | 22 | 32 | 45 | 5,5 | 9 | 5,2 | 48 | 10 | 4 | M5 | 0,183 | 1056 |
| HDL 16 B R | -- | Tr 16x8 (P4) | 2 | 22 | 32 | 45 | 5,5 | 9 | 5,2 | 48 | 10 | 4 | M5 | 0,183 | 1056 |
| HDL 18 A R | HDL 18 A L | Tr 18x4 | 1 | 25 | 35 | 48 | 5,5 | 9 | 5,2 | 54 | 10 | 4 | M5 | 0,233 | 1356 |
| HDL 20 A R | HDL 20 A L | Tr 20x4 | 1 | 30 | 40 | 52 | 5,5 | 9 | 5,2 | 60 | 12 | 4 | M5 | 0,368 | 1696 |
| HDL 20 B R | -- | Tr 20x8 (P4) | 2 | 30 | 40 | 52 | 5,5 | 9 | 5,2 | 60 | 12 | 4 | M5 | 0,368 | 1696 |
| HDL 22 A R | HDL 22 A L | Tr 22x5 | 1 | 30 | 40 | 52 | 5,5 | 9 | 5,2 | 60 | 12 | 4 | M5 | 0,338 | 1838 |
| HDL 25 A R | HDL 25 A L | Tr 25x5 | 1 | 35 | 48 | 62 | 6,5 | 11 | 6,5 | 75 | 15 | 6 | M6 | 0,586 | 2650 |
| HDL 25 B R | -- | Tr 25x10 (P5) | 2 | 35 | 48 | 62 | 6,5 | 11 | 6,5 | 75 | 15 | 6 | M6 | 0,586 | 2650 |
| HDL 25 E R | -- | Tr 25x25 (P5) | 5 | 35 | 48 | 62 | 6,5 | 11 | 6,5 | 75 | 15 | 6 | M6 | 0,586 | 2650 |
| HDL 28 A R | HDL 28 A L | Tr 28x5 | 1 | 40 | 53 | 68 | 6,5 | 11 | 6,5 | 90 | 18 | 6 | M6 | 0,903 | 3600 |
| HDL 28 B R | -- | Tr 28x10 (P5) | 2 | 40 | 53 | 68 | 6,5 | 11 | 6,5 | 90 | 18 | 6 | M6 | 0,903 | 3600 |
| HDL 30 A R | HDL 30 A L | Tr 30x6 | 1 | 40 | 53 | 68 | 6,5 | 11 | 6,5 | 90 | 18 | 6 | M6 | 0,841 | 3816 |
| HDL 30 B R | -- | Tr 30x12 (P6) | 2 | 40 | 53 | 68 | 6,5 | 11 | 6,5 | 90 | 18 | 6 | M6 | 0,841 | 3816 |
| HDL 32 A R | HDL 32 A L | Tr 32x6 | 1 | 40 | 53 | 68 | 6,5 | 11 | 6,5 | 90 | 18 | 6 | M6 | 0,765 | 4100 |
| HDL 35 A R | HDL 35 A L | Tr 35x6 | 1 | 50 | 63 | 78 | 8,5 | 14 | 8,5 | 105 | 20 | 6 | M8 | 1,439 | 5277 |
| HDL 40 A R | HDL 40 A L | Tr 40x7 | 1 | 55 | 68 | 84 | 8,5 | 14 | 8,5 | 120 | 25 | 6 | M8 | 1,937 | 6880 |
| HDL 40 I R | -- | Tr 40x10 | 1 | 55 | 68 | 84 | 8,5 | 14 | 8,5 | 120 | 25 | 6 | M8 | 1,986 | 6597 |
| HDL 40 B R | -- | Tr 40x14 (P7) | 2 | 55 | 68 | 84 | 8,5 | 14 | 8,5 | 120 | 25 | 6 | M8 | 1,937 | 6597 |
| HDL 50 A R | HDL 50 A L | Tr 50x8 | 1 | 65 | 80 | 100 | 10,5 | 17 | 10,5 | 150 | 30 | 6 | M10 | 3,075 | 10840 |
| HDL 50 I R | -- | Tr 50x10 | 1 | 65 | 80 | 100 | 10,5 | 17 | 10,5 | 150 | 30 | 6 | M10 | 3,127 | 10600 |
| HDL 60 A R | HDL 60 A L | Tr 60x9 | 1 | 75 | 95 | 120 | 12,5 | 19 | 12,5 | 180 | 35 | 6 | M12 | 4,797 | 15700 |

(1) Superficie di appoggio totale tra i denti della vite e i denti della chiocciola sul piano perpendicolare all'asse.