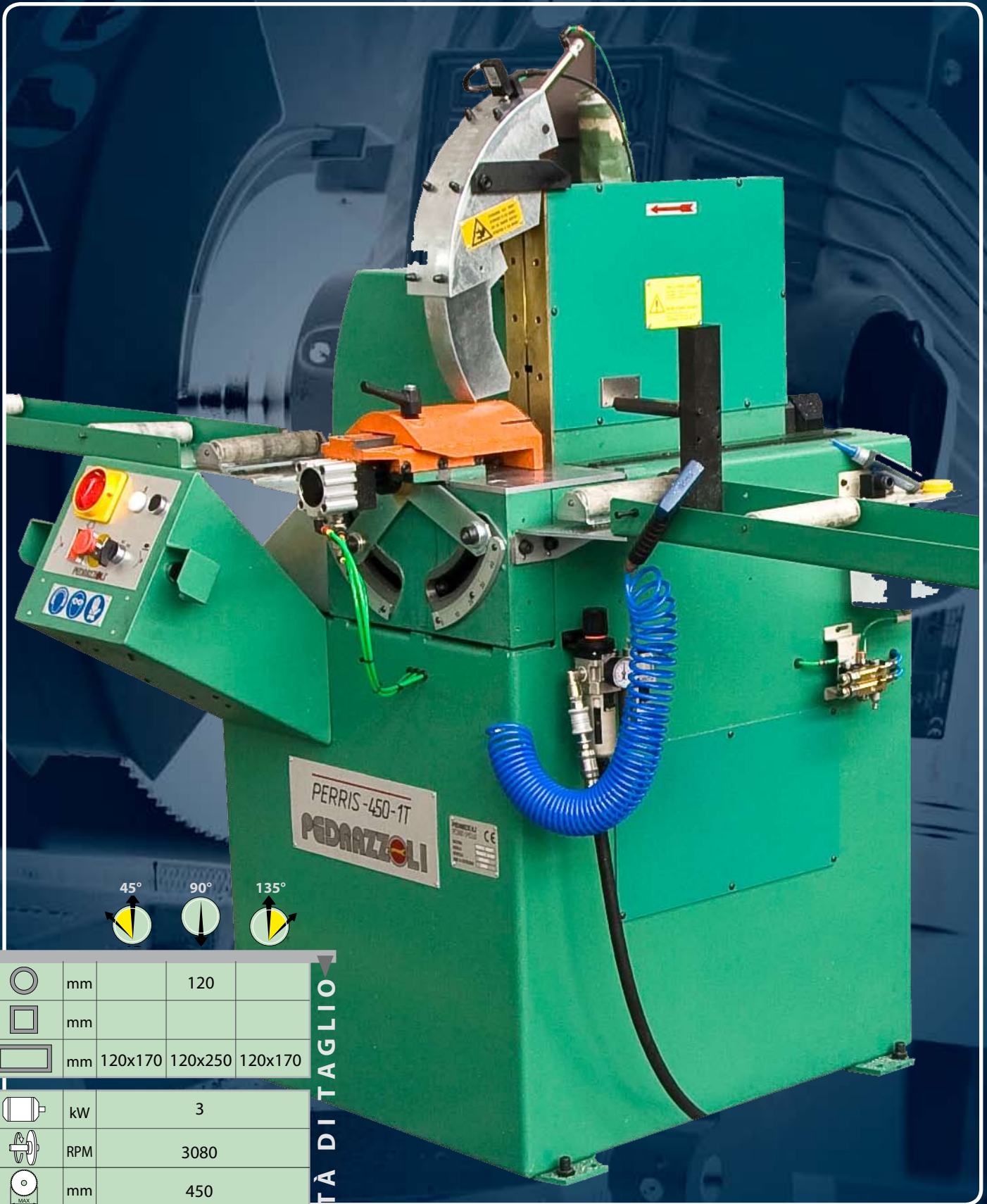


PERRIS 450 1T SA

TRONCATRICE A DISCO
SEMIAUTOMATICA PNEUMATICA



DA TI TECNICI

	mm		120	
	mm			
	mm	120x170	120x250	120x170
	kW		3	
	RPM		3080	
	mm		450	
	kg		---	
	mm		---	
	mm		---	

CAPACITÀ DI TAGLIO

PEDRAZZOLI



PERRIS 450 1T SA

TRONCATRICE A DISCO
SEMIAUTOMATICA PNEUMATICA

TRONCATRICE A DISCO SEMIAUTOMATICA A FUNZIONAMENTO ELETTROPNEUMATICO PER TAGLIO DI PIENI E PROFILI IN ALLUMINIO E IN PLASTICA

La macchina esegue tagli dritti e angolati con rotazione della scatola porta testa su un asse orizzontale: dalla parte frontale della macchina è possibile impostare facilmente l'angolo di taglio che può variare da 45° a 135°.

Il movimento della sega è dalla parte posteriore verso l'anteriore: il movimento della testa porta sega è di tipo basculante comandato da un cilindro oleopneumatico.

A riposo la lama è completamente contenuta nella scatola porta testa. La zona di taglio dove esce la sega è protetta da un carter a celata autoregolante in funzione della fuoriuscita della sega. L'abbassamento della celata ad ogni taglio è a comando pneumatico con fincorsa di sicurezza per la sequenza della fuoriuscita della sega.

La morsa di bloccaggio è orizzontale anteriore a comando pneumatico.

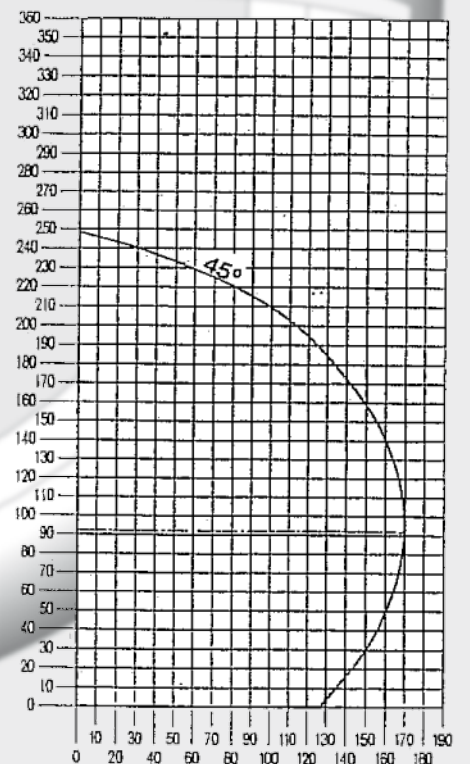
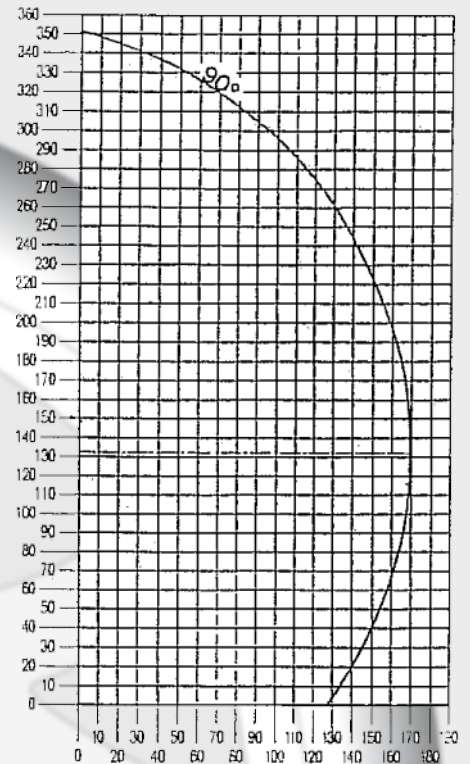
I movimenti sono comandati tramite pulsantiera a due mani:

- ⇒ con il pulsante di destra si blocca la morsa e si abbassa il carter a celata;
- ⇒ per la fuoriuscita della sega è necessario premere anche il pulsante di sinistra.

Esiste un efficace sistema di raccolta e convogliamento trucioli che sfrutta il vortice d'aria generato dalla rotazione della sega e che li spinge verso il bocchettone di fuoriuscita nella parte inferiore sull'asse di rotazione della scatola porta testa. Un sacco di raccolta filtrante viene fornito in dotazione per il montaggio diretto sul bocchettone però, per un'aspirazione ottimale, si consiglia di collegare un aspiratore adeguato.



*A richiesta la macchina può essere fornita
con una rulliera di carico
e una di scarico con fermobarra*



PEDRAZZOLI

PEDRAZZOLI IBP S.p.A. Viale Pecori Giraldi, 51/53
36061 Bassano del Grappa (Vicenza) - ITALY
Tel. +39.0424.509011 • Fax +39.0424.509049
ibpexp@pedrazzoli.it • www.pedrazzoli-ibp.com