

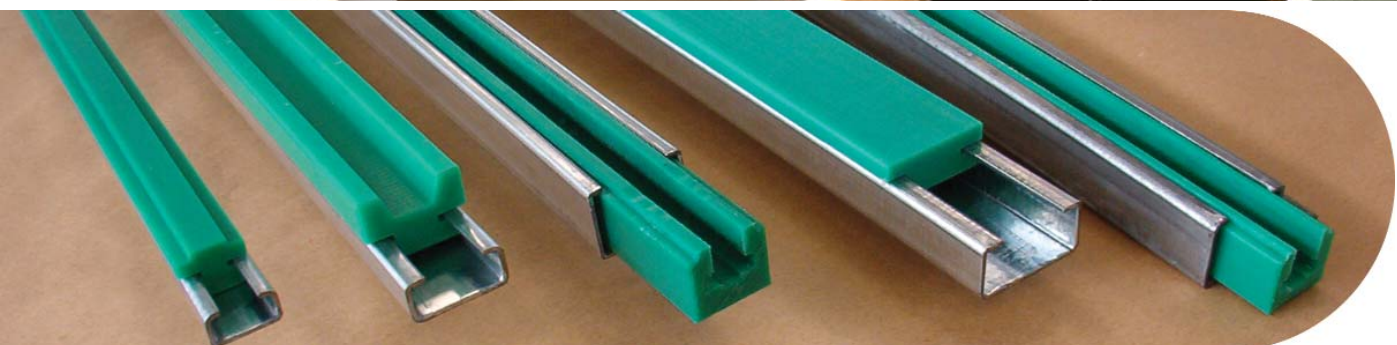
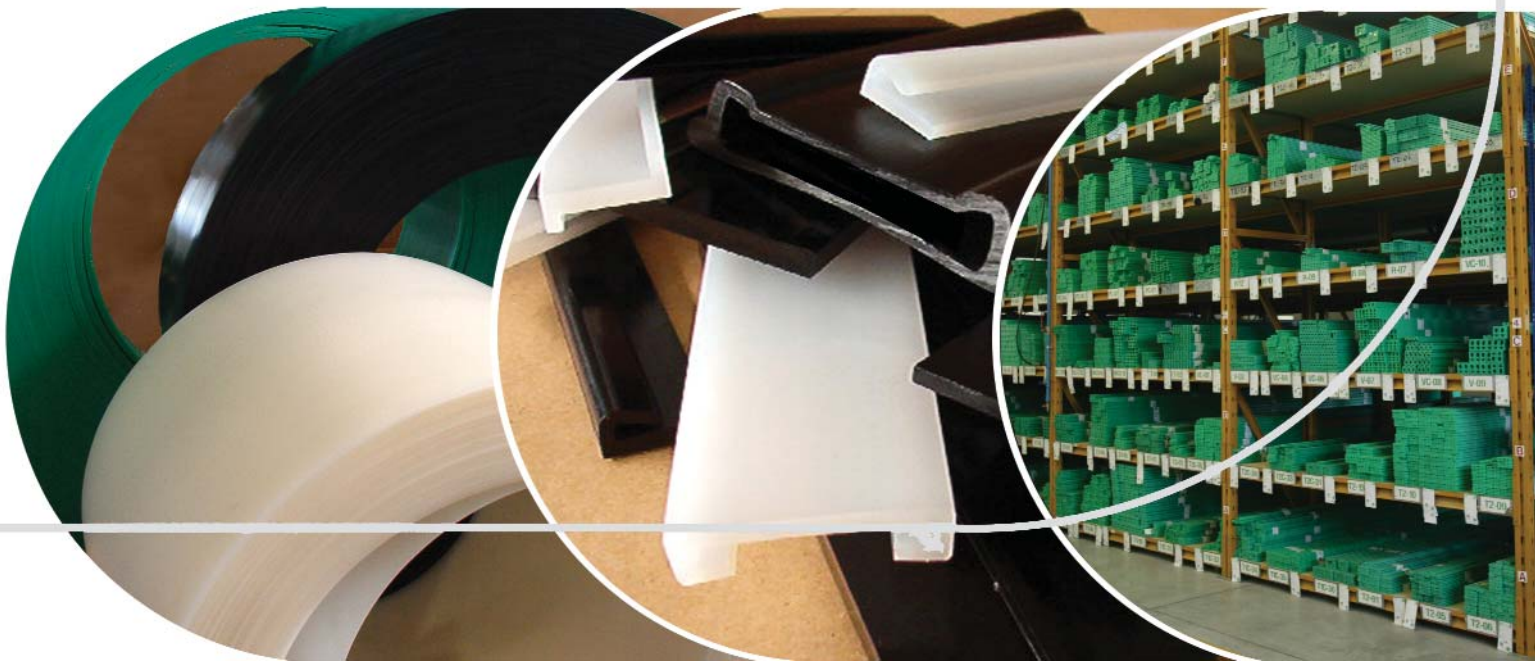
Products
No. 4097



HabiPLAST®

Guide per catene a rulli
e per cinghie, profili estrusi
e accessori

Habasit - Solutions in motion



Introduzione	3
Settori e applicazioni	4 - 5
Panoramica dei materiali	6
Dati tecnici sui materiali	7
Tabella delle tolleranze standard	8
Resistenza chimica dei materiali	9 - 11
Guide per catene a rulli	12 - 21
Guide per cinghie tonde	22
Guide per cinghie trapezoidali	23
Guide per cinghie piane	24
Profili metallici e accessori	25 - 26
Profili estrusi	27 - 40
Profili lavorati per catene C3200/C3210	41
Nastri in UH e HE	42
Profili di scorrimento WS 01	43
Guide curve e rettilinee HabaTRACK	44 - 47
Note	48 - 49
Servizi	50
La soluzione Habasit	51

Introduzione

HabiPLAST®

Leader nella produzione e vendita di nastri trasportatori, anno dopo anno Habasit ha sviluppato un'approfondita conoscenza dei processi di produzione. Per offrire un servizio sempre più completo, Habasit ha creato la divisione HabiPLAST®, specializzata nella fornitura di prodotti termoplastici per applicazioni tecniche e industriali quali profili estrusi, profili lavorati, guide di scorrimento, particolari in plastica, ecc.

Settori e applicazioni

I prodotti HabiPLAST® sono utilizzati in molti settori quali imbottigliamento, imballaggio, industria meccanica, alimentare, farmaceutica, della ceramica, del vetro, della carta, ecc.

I nuovi profili estrusi HabiPLAST® sono il complemento ideale per i nastri modulari HabasitLINK®, per catene HabaCHAIN® e per cinghie dentate HabaSYNC®.

Produzione

I prodotti HabiPLAST® sono realizzati nelle moderne strutture di Vittorio Veneto e Vigliano Biellese (Italia). Questi stabilimenti sono equipaggiati con le apparecchiature ed i sistemi tecnologicamente più avanzati presenti sul mercato.

Le macchine CNC garantiscono una flessibilità eccezionale e alti volumi di produzione mantenendo sempre una qualità elevata. Le scorte di prodotti standard garantiscono tempestività nelle consegne. La divisione HabiPLAST® è anche in grado di realizzare componenti personalizzati su richiesta del cliente.

Competenza ed esperienza

Gli ingegneri e i tecnici Habasit sono a Vostra disposizione per fornirVi un qualificato servizio di consulenza e un eccellente supporto tecnico. Grazie ad oltre 50 anni di esperienza e ad una rete internazionale, Habasit è in grado di soddisfare qualsiasi richiesta con soluzioni ottimali progettate per le Vostre specifiche esigenze.

Utilizzo illimitato dei prodotti Habiplast®

I prodotti Habiplast® sono utilizzati in un ampio range di settori industriali.

Industria Alimentare

Pane/Biscotti
Carne
Pesce
Pollame
Prodotti caseari
Agricoltura

Industria dell'Imbottigliamento



Materials Handling

Centri di distribuzione
Sistemi di trasporto generici

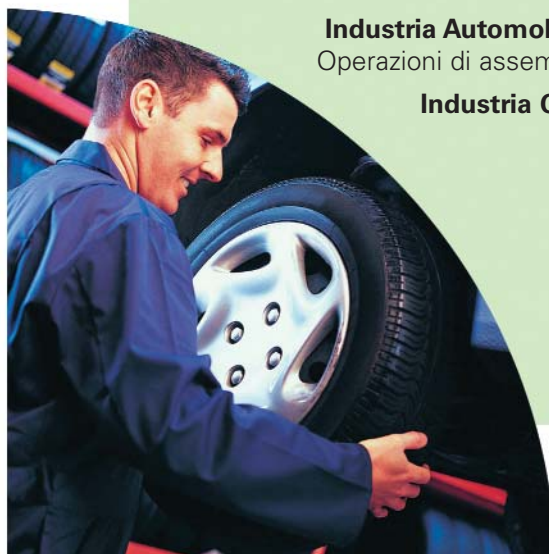
Aeroporti

Movimentazione bagagli

Industria Automobilistica

Operazioni di assemblaggio

Industria Chimica



Industria della carta

Packaging

Macchine di confezionamento



Fitness

Applicazioni in parchi divertimento
Applicazioni per sport invernali

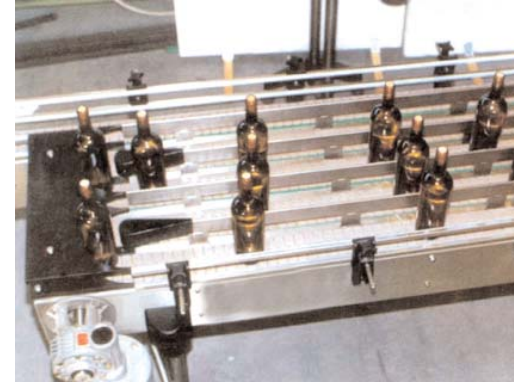
Industria alimentare

- Profili di scorrimento e profili guida
- Particolari a disegno



Industria dell'imbottigliamento

- Profili di scorrimento per tavoli di accumulo
- Profili di guida
- Curve per catene in plastica



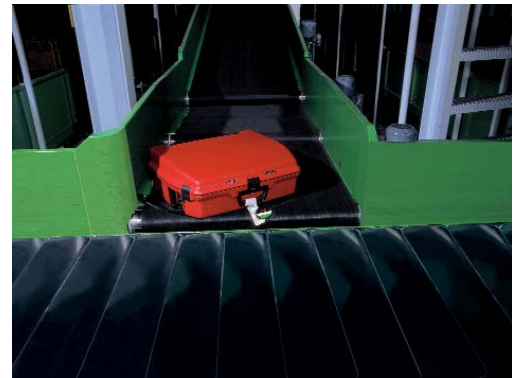
Applicazioni a spirale

- Doghe verticali
- Profili di scorrimento per nastri modulari



Materials Handling

- Guide di scorrimento
- Profili di guida laterali



Imbottigliamento

- Componenti per impianti d'imbottigliamento
- Particolari a disegno



Industria chimica

- Particolari a disegno



Panoramica dei materiali

Tecnopolimeri standard di Habasit

Habasit offre un'ampia gamma di materiali per poter soddisfare le esigenze di tutti i clienti.

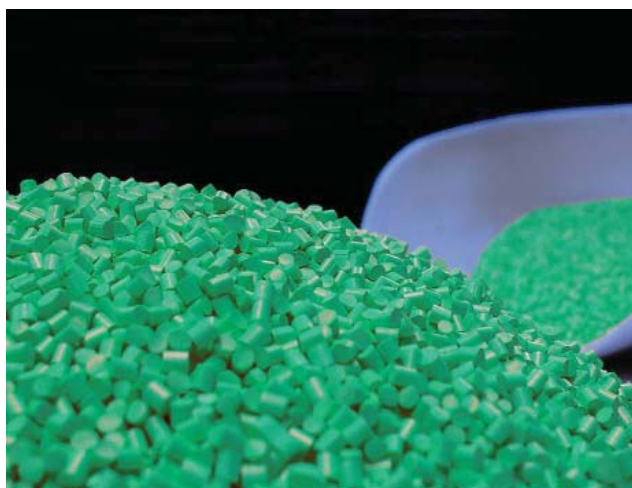
Acronimo	Famiglia	Denominazione Habasit
PE	Polietilene	HabiPLAST®
PA	Poliammide	Habilon
POM	Polioossimetilene	Habital
PET	Polietilene tereftalato	Habipet
PTFE	Politetrafluoroetilene	Habifluor
PVC	Polivinilcloruro	Habivit
PP	Polipropilene	Habipro



HabiPLAST®

HabiPLAST® è un polietilene con elevato peso molecolare, ottenuto mediante un processo di polimerizzazione a bassa pressione.

Il peso molecolare medio è compreso tra 0,3 e 8 milioni di g/mol (misurati mediante viscosimetro). Con il peso molecolare, aumentano anche le proprietà meccaniche del materiale, come la resistenza all'impatto, il carico di rottura ad alta temperatura, l'assorbimento di energia in presenza di elevati carichi, etc.



Tipo di Habiplast®	Proprietà del materiale
UHV	Polietilene ad altissimo peso molecolare (4.000.000)
UHR	Polietilene ad elevato peso molecolare (1.000.000)
H/SA	Polietilene a peso molecolare medio/alto (500.000/700.000)
HE/M	Polietilene a peso molecolare medio (300.000/500.000)

Funzionalità Habiplast®

- Basso coefficiente di attrito
- Materiale auto-lubrificante
- Buon assorbimento di vibrazioni e rumore
- Elevata resistenza all'usura
- Elevata resistenza chimica, nessuna corrosione
- Nessun assorbimento d'umidità
- Elevata forza dielettrica
- Elevata resistenza agli impatti

Caratteristiche tecniche dei materiali

	Unità di misura	PE HabiPLAST®	PA Habilon	POM Habal	PET Habipet	PTFE Habifluor	PVC Habivit	PP Habipro
Caratteristiche fisiche								
Densità	g/cm ³	0.93 - 0.95	1.15 - 1.18	1.41	1.39	2.2	1.43	0.92
Assorbimento acqua	%	0	5.5 - 9.5	0.85	0.5	0	0.1	0
Caratteristiche meccaniche								
Carico di rottura R	N/mm ²	17 - 28	60 - 85	68 - 78	60 - 90	20 - 25	33 - 55	20 - 30
Allungamento a rottura	%	>50	40 - 200	35	15	>50	21 - 25	13
Modulo di elasticità (prova di trazione)	N/mm ²	700	1800	2100	2500	700	3000	1100
		- 950	- 3100	- 3100	- 2800		- 3200	- 1900
Durezza Brinell	-	38 - 45	145 - 165	140 - 170	150 - 170	25 - 30	150 - 170	140
Coefficiente di attrito su acciaio (a secco)	-	0.2	0.4 - 0.6	0.34	0.18	0.06	0.25	0.30
Caratteristiche termiche								
Coefficiente di espansione termico lineare: media compresa tra 23°C e 100°C	mm/ (m x °C)	0.2	0.12	0.09	0.08	0.01	0.08	0.13
Temperatura minima di lavoro	°C	-70	-46	-40	-20	-200	0	5
Temperatura massima di lavoro	°C	+65	+100	+110	+110	+260	+60	+105

- Le caratteristiche meccaniche sono misurate a 23°C

Gradi di tolleranza standard

Dimensione nominale [mm]		IT1	IT2	IT3	IT4	IT5	IT6	IT7	IT8	IT9	IT10	IT11	IT12	IT13	IT14	IT15	IT16	IT17	IT18
Da	a	Tolleranza																	
		[μm]												[mm]					
-	3	0,8	1,2	2	3	4	6	10	14	25	40	60	0,1	0,14	0,25	0,4	0,6	1	1,4
3	6	1	1,5	2,5	4	5	8	12	18	30	48	75	0,12	0,19	0,3	0,48	0,75	1,2	1,8
6	10	1	1,5	2,5	4	6	9	15	22	36	58	90	0,15	0,22	0,36	0,58	0,9	1,5	2,2
10	18	1,2	2	3	5	8	11	18	27	43	70	110	0,18	0,27	0,43	0,7	1,1	1,8	2,7
18	30	1,5	2,5	4	6	9	13	21	33	52	84	130	0,21	0,33	0,52	0,84	1,3	2,1	3,3
30	50	1,5	2,5	4	7	11	16	25	39	62	100	160	0,25	0,39	0,62	1	1,6	2,5	3,9
50	80	2	3	5	8	13	19	30	46	74	120	190	0,3	0,46	0,74	1,2	1,9	3	4,6
80	120	2,5	4	6	10	15	22	35	54	87	140	220	0,35	0,54	0,87	1,4	2,2	3,5	5,4
120	180	3,5	5	8	12	18	25	40	63	100	160	250	0,4	0,63	1	1,6	2,5	4	6,3
180	250	4,7	7	10	14	20	29	46	72	115	185	290	0,46	0,72	1,15	1,85	2,9	4,6	7,2
250	315	6	8	12	16	23	32	52	81	130	210	320	0,52	0,81	1,3	2,1	3,2	5,2	8,1
315	400	7	9	13	18	25	36	57	89	140	230	360	0,57	0,89	1,4	2,3	3,6	5,7	8,9
400	500	8	10	15	20	27	40	63	97	155	250	400	0,63	0,97	1,55	2,5	4	6,3	9,7
500	630	9	11	16	22	32	44	70	110	175	280	440	0,7	1,1	1,75	2,8	4,4	7	11
630	800	10	13	18	25	36	50	80	125	200	320	500	0,8	1,25	2	3,2	5	8	12,5
800	1000	11	15	21	28	40	56	90	140	230	360	560	0,9	1,4	2,3	3,6	5,6	9	14
1000	1250	13	18	24	33	47	66	105	165	260	420	660	1,05	1,65	2,6	4,2	6,6	10,5	16,5
1250	1600	15	21	29	39	55	78	125	195	310	500	780	1,25	1,95	3,1	5	7,8	12,5	19,5
1600	2000	18	25	35	46	65	92	150	230	370	600	920	1,5	2,3	3,7	6	9,2	15	23
2000	2500	22	30	41	55	78	110	175	280	440	700	1100	1,75	2,8	4,4	7	11	17,5	28
2500	3150	26	36	50	68	96	135	210	330	540	860	1350	2,1	3,3	5,4	8,6	13,5	21	33

(1) Per dimensioni > 500 mm i gradi standard di tolleranza sono solo sperimentali

(2) Non utilizzare con dimensioni < 1 mm

Resistenza chimica dei materiali

Materiali	PE HabiPLAST®		PA Habilon		POM Habal		PP Habipro	
	20°C 70°F	60°C 140°F	20°C 70°F	60°C 140°F	20°C 70°F	60°C 140°F	20°C 70°F	60°C 140°F
Acido acetico > 5%	●	▶	○	○	▶	○	●	●
Acido acetico < 5%	●	●	▶	○	●	—	●	●
Acetone	●	●	●	●	▶	▶	●	●
Alcool - tutti tipi	●	●	●	●	●	▶	●	●
Comp. alluminio	●	●	●	●	—	—	●	●
Ammoniaca	●	●	●	●	●	●	●	●
Comp. ammonio	●	●	●	●	—	—	●	●
Anilina	●	○	—	—	—	▶	●	●
Acqua ragia	▶	○	○	○	—	—	○	○
Acido arsenico	●	●	—	—	—	—	●	●
Comp. bario	●	●	●	●	—	—	●	●
Birra	●	●	—	—	●	—	●	●
Benzene	▶	○	●	●	▶	▶	▶	○
Acido benzene sulfonico - 10%	●	●	—	—	—	—	●	●
Acido benzoico	●	●	▶	▶	—	—	●	●
Bibite (analcoliche)	●	●	●	●	●	●	●	●
Borace	●	●	—	—	—	—	●	●
Acido borico	●	●	●	●	—	—	●	●
Acqua salmastra 10%	●	●	—	—	●	●	●	●
Acrilato di butile	●	▶	—	—	—	—	○	○
Acido butirico	●	▶	●	●	—	—	●	—
Burro	●	—	●	—	●	—	●	—
Anidride carbonica	●	●	●	●	—	—	●	●
Bisolfuro di carbonio	▶	○	●	●	—	—	▶	○
Carbonio tetracloride	▶	○	●	●	●	▶	▶	○
Formaggio	●	—	○	—	●	—	●	—
Acido cloracetico	●	●	○	○	—	—	●	●
Cloro - Gas	▶	○	○	○	○	○	○	○
Cloro - Liquido	○	○	○	○	○	○	○	○

Materiali	PE HabiPLAST®		PA Habilon		POM Habal		PP Habipro	
	20°C 70°F	60°C 140°F	20°C 70°F	60°C 140°F	20°C 70°F	60°C 140°F	20°C 70°F	60°C 140°F
Acqua di cloro - 4%	▶	▶	○	○	○	○	▶	▶
Clorobenzene	▶	○	●	●	▶	▶	○	○
Cloroformio	○	○	▶	—	○	○	○	○
Cioccolato	▶	—	○	—	▶	—	—	—
Acido cromatico - 50%	●	▶	▶	—	○	○	●	●
Acido cromatico - 3%	●	●	—	—	▶	▶	●	●
Acido citrico - 40%	●	●	●	●	●	▶	●	●
Acido citrico - 10%	●	●	●	●	●	—	●	●
Succhi di agrumi	●	●	●	●	●	—	●	●
Olio di cocco	●	●	●	—	●	●	●	●
Comp. rame	●	●	▶	—	—	—	●	●
Olio di mais	●	●	●	—	●	●	●	●
Olio semi di cotone	●	●	●	—	●	●	●	●
Cresol	●	▶	○	○	—	—	●	●
Cicloesano	○	○	▶	—	—	—	●	▶
Cicloesanone	○	○	▶	—	—	—	●	▶
Detergenti	●	●	●	—	●	●	●	●
Destrina	●	●	—	—	—	—	●	●
Dibutilftalato	●	●	●	●	—	—	●	▶
Dietilere	○	○	●	●	▶	▶	○	○
Dietilammina	▶	○	—	—	—	—	●	●
Acido diglicolico 30%	●	●	—	—	—	—	●	●
Diisotilftalato	●	●	—	—	—	—	●	●
Dimetilftalato	●	●	—	—	—	—	●	●
Dimetilammina	●	—	●	●	—	—	●	—
Diocitilftalato	●	—	●	●	—	—	●	—
Acetato di etile	▶	▶	●	●	▶	○	●	●
Etilere	▶	▶	—	—	—	—	▶	▶
Etilammina	●	●	—	—	—	—	●	●

Legenda: ● = resistente ▶ = resistenza limitata ○ = non resistente

Resistenza chimica dei materiali

Materiali	PE HabiPLAST®		PA Habilon		POM Habal		PP Habipro	
	20°C 70°F	60°C 140°F	20°C 70°F	60°C 140°F	20°C 70°F	60°C 140°F	20°C 70°F	60°C 140°F
Glicole etilene 50%	●	●	●	▶	●	▶	●	●
Comp. ferro/ferrosi	●	●	—	—	▶	○	●	●
Formaldeide 37%	●	▶	—	—	●	●	●	●
Acido formico 85%	●	●	▶	○	—	—	●	▶
Freon	●	●	—	—	▶	▶	—	—
Olio combustibile #2	●	○	●	●	▶	▶	●	▶
Succhi di frutta	●	●	●	—	●	—	●	●
Furfurale	▶	○	●	—	—	—	▶	▶
Benzina	●	○	●	●	●	●	▶	○
Glucosio	●	●	—	—	●	●	●	●
Glicerina	●	●	●	●	—	—	●	●
Eptano	▶	○	●	●	●	●	○	○
Esano	○	○	●	●	●	—	●	▶
Acido idrobromico 50%	●	●	○	○	—	—	●	●
Acido idroclorico 35%	●	●	○	○	○	○	●	●
Acido idroclorico 10%	●	●	○	○	○	○	●	●
Acido idrofluorico 35%	●	●	○	○	○	○	●	●
Perossido di idrogeno 3%	●	●	▶	▶	●	●	●	●
Perossido di idrogeno 90%	●	▶	○	○	▶	○	▶	▶
Solfuro di idrogeno	●	●	●	●	—	—	●	●
Igepal - 50%	—	—	—	—	●	▶	●	●
Iodina - Cristalli	▶	▶	○	○	○	○	●	●
Isoottano	●	—	●	●	—	—	○	○
Isopropile	●	●	●	●	●	●	●	●
Combustibile per aviogetti	▶	▶	●	●	●	●	▶	○
Cherosene	▶	▶	—	—	●	●	▶	○
Acido lattico	●	●	▶	○	—	—	●	●
Lanolina	●	●	—	—	—	—	●	▶
Acido malico 50%	●	●	●	—	—	—	●	●

Materiali	PE HabiPLAST®		PA Habilon		POM Habal		PP Habipro	
	20°C 70°F	60°C 140°F	20°C 70°F	60°C 140°F	20°C 70°F	60°C 140°F	20°C 70°F	60°C 140°F
Agenti chimici	●	●	●	●	—	—	●	●
Solfato di manganese	●	●	●	●	—	—	●	●
Margarina	●	●	▶	▶	—	—	●	—
Mercurio	●	●	—	—	—	—	●	●
Cloruro di metile	●	●	●	—	—	—	●	●
Metiletilchetone	●	●	●	●	—	—	▶	▶
Metilisobut. chetone	○	○	●	—	▶	▶	●	▶
Acido metilsolfonico	—	—	—	—	—	—	●	▶
Cloruro di metilene	●	●	—	—	—	—	●	●
Latte	○	○	▶	▶	—	—	▶	○
Olio minerale	●	●	●	●	●	●	●	●
Alcool minerali	●	▶	●	—	●	●	▶	○
Melassa	●	●	—	—	—	—	▶	○
Olio per motore	●	●	●	●	—	—	●	●
Nafta	●	●	●	●	●	●	—	—
Acido nitrico 30%	▶	○	●	●	—	—	●	▶
Acido nitrico 50%	●	●	○	○	○	○	●	▶
Nitrobenzene	●	▶	○	○	○	○	▶	○
Acido nitroso	○	○	▶	—	—	—	●	▶
Ossido nitroso	●	●	—	—	—	—	●	—
Acido oleico	●	●	—	—	—	—	●	—
Olio di oliva	●	●	●	●	●	●	●	○
Acido ossalico	●	●	—	—	—	—	●	●
Ozono	●	●	—	—	—	—	●	●
Acido palmitico 70%	▶	○	▶	▶	○	○	▶	▶
Paraffina	●	●	●	—	—	—	●	●
Olio di arachidi	●	●	●	●	●	●	●	●
Acido perclorico 20%	●	●	●	—	—	—	●	●
Perclorotilene	●	●	—	—	—	—	●	●
Acido ftalico 50%	○	○	▶	○	—	—	○	○

Legenda: ● = resistente ▶ = resistenza limitata ○ = non resistente



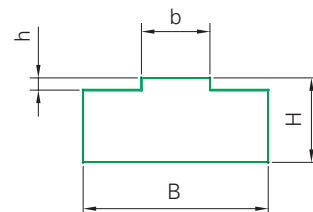
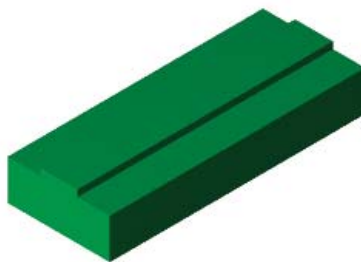
Profili di guida

I profili di guida Habiplast® sono la soluzione ideale per migliorare le prestazioni e ridurre gli interventi di manutenzione di catene a rulli, cinghie trapezoidali o cinghie tonde.

- Eccellente scorrimento della catena
- Ottima resistenza all'usura
- Basso coefficiente di attrito (miglior efficienza delle trasmissioni)
- Minore rumorosità
- Ottima resistenza agli impatti anche alle basse temperature
- Elevata resistenza chimica
- Resistenza alla corrosione

Il materiale standard per i profili di guida è l'Habiplast® UHR/G verde. Su richiesta sono disponibili anche altri materiali. Habasit offre una gamma completa di guide ed è in grado di produrre qualsiasi tipo di profilo in base alle specifiche del cliente.

Guide T1 per catene a rulli



Catene ISO

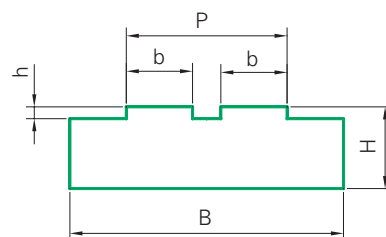
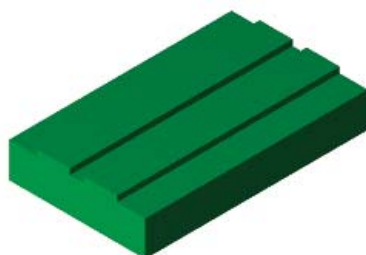
Tipo	Catene	Ref. ISO	B [mm]	H [mm]	b [mm]	h [mm]
T1-01	3/8" x 7/32"	06-B1	15	10	5,4	1,5
T1-05	1/2" x 5/16"	08-B1	20	10	7,4	2,2
T1-06	1/2" x 5/16"	08-B1	20	15	7,4	2,2
T1-07	1/2" x 5/16"	08-B1	20	20	7,4	2,2
T1-09	5/8" x 3/8"	10-B1	20	10	9,2	2,6
T1-10	5/8" x 3/8"	10-B1	20	15	9,2	2,6
T1-11	5/8" x 3/8"	10-B1	20	20	9,2	2,6
T1-13	3/4" x 7/16"	12-B1	25	10	11,3	2,4
T1-14	3/4" x 7/16"	12-B1	25	15	11,3	2,4
T1-15	3/4" x 7/16"	12-B1	25	20	11,3	2,4
T1-18	1" x 17mm	16-B1	40	15	16,5	3,5
T1-19	1" x 17mm	16-B1	40	20	16,5	3,5
T1-21	1 1/4" x 3/4"	20-B1	45	15	19	4,3
T1-22	1 1/4" x 3/4"	20-B1	45	20	19	4,3
T1-24	1 1/2" x 1"	24-B1	60	15	24,6	5,6
T1-25	1 1/2" x 1"	24-B1	60	20	24,6	5,6
T1-27	1 3/4" x 31mm	28-B1	75	20	30	6,9
T1-30	2" x 31mm	32-B1	80	20	30	7,8

Catene ASA

Tipo	Catene	Ref. ASA	B [mm]	H [mm]	b [mm]	h [mm]
T1-51	3/8" x 3/16"	ASA 35	15	10	4	2,2
T1-54	1/2" x 5/16"	ASA 40	20	10	7,1	2,3
T1-55	1/2" x 5/16"	ASA 40	20	15	7,1	2,3
T1-56	1/2" x 5/16"	ASA 40	20	20	7,1	2,3
T1-58	5/8" x 3/8"	ASA 50	20	10	8,6	2,7
T1-59	5/8" x 3/8"	ASA 50	20	15	8,6	2,7
T1-60	5/8" x 3/8"	ASA 50	20	20	8,6	2,7
T1-62	3/4" x 1/2"	ASA 60	25	10	11,9	3,4
T1-63	3/4" x 1/2"	ASA 60	25	15	11,9	3,4
T1-64	3/4" x 1/2"	ASA 60	25	20	11,9	3,4
T1-66	1" x 5/8"	ASA 80	40	15	15,1	4,5
T1-68	1" x 5/8"	ASA 80	40	20	15,1	4,5

- Il materiale standard per i guidacatene è l'HabiPLAST® UHR/G verde. Su richiesta sono disponibili anche altri materiali (vedere pagine 6/7)
- Le lunghezze standard sono 2 m e 3 m. Su richiesta sono disponibili anche altre lunghezze fino a massimo 6 m

Guide T2 per catene a rulli doppie



Catene ISO

Tipo	Catene	Ref. ISO	B [mm]	H [mm]	b [mm]	h [mm]	P [mm]
T2-01	3/8" x 7/32"	06-B2	25	10	5,4	1,5	15,8
T2-05	1/2" x 5/16"	08-B2	35	10	7,4	2,2	21,4
T2-06	1/2" x 5/16"	08-B2	35	15	7,4	2,2	21,4
T2-07	1/2" x 5/16"	08-B2	35	20	7,4	2,2	21,4
T2-09	5/8" x 3/8"	10-B2	40	10	9,2	2,6	25,8
T2-10	5/8" x 3/8"	10-B2	40	15	9,2	2,6	25,8
T2-11	5/8" x 3/8"	10-B2	40	20	9,2	2,6	25,8
T2-13	3/4" x 7/16"	12-B2	45	15	11,3	2,4	30,8
T2-14	3/4" x 7/16"	12-B2	45	20	11,3	2,4	30,8
T2-15	1" x 17mm	16-B2	65	15	16,5	3,5	48,4
T2-18	1" x 17mm	16-B2	65	20	16,5	3,5	48,4
T2-19	1 1/4" x 3/4"	20-B2	70	15	19	4,3	54,5
T2-21	1 1/4" x 3/4"	20-B2	70	20	19	4,3	54,5
T2-22	1 1/2" x 1"	24-B2	88	20	24,6	5,6	73
T2-24	1 3/4" x 31mm	28-B2	105	25	30	6,9	89,6
T2-25	2" x 31mm	32-B2	105	30	30	7,8	88,7

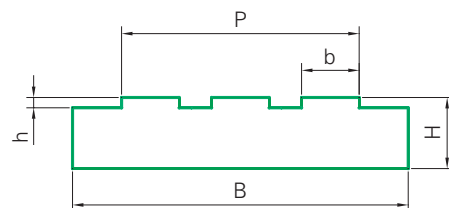
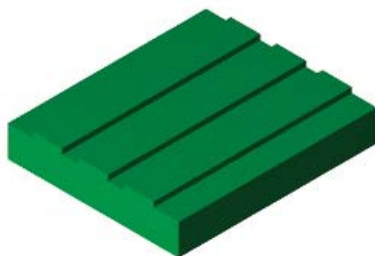
Catene ASA

Tipo	Catene	Ref. ASA	B [mm]	H [mm]	b [mm]	h [mm]	P [mm]
T2-51	3/8" x 3/16"	ASA 35.2	25	10	4	2,2	14,13
T2-55	1/2" x 5/16"	ASA 40.2	35	10	7,1	2,3	21,48
T2-56	1/2" x 5/16"	ASA 40.2	35	15	7,1	2,3	21,48
T2-57	1/2" x 5/16"	ASA 40.2	35	20	7,1	2,3	21,48
T2-59	5/8" x 3/8"	ASA 50.2	40	10	8,6	2,7	26,71
T2-60	5/8" x 3/8"	ASA 50.2	40	15	8,6	2,7	26,71
T2-61	5/8" x 3/8"	ASA 50.2	40	20	8,6	2,7	26,71
T2-63	3/4" x 1/2"	ASA 60.2	45	10	11,9	3,4	34,68
T2-64	3/4" x 1/2"	ASA 60.2	45	15	11,9	3,4	34,68
T2-65	3/4" x 1/2"	ASA 60.2	45	20	11,9	3,4	34,68
T2-67	1" x 5/8"	ASA 80.2	55	15	15,1	4,5	44,39
T2-68	1" x 5/8"	ASA 80.2	55	20	15,1	4,5	44,39

- Il materiale standard per i guidacatene è l'HabiPLAST® UHR/G verde. Su richiesta sono disponibili anche altri materiali (vedere pagine 6/7)
- Le lunghezze standard sono 2 m e 3 m. Su richiesta sono disponibili anche altre lunghezze fino a massimo 6 m

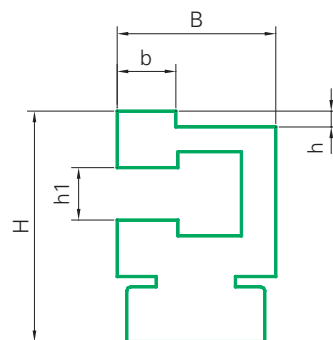
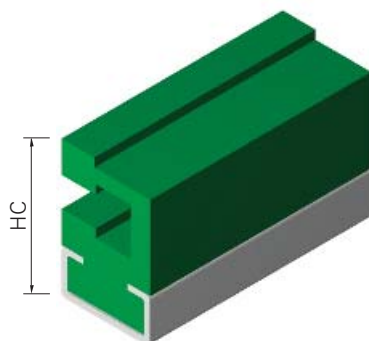
Guide per catene a rulli

Guide T3 per catene triple



Tipo	Catene	Ref. ISO	B [mm]	H [mm]	b [mm]	h [mm]	P [mm]
T3-01	3/8" x 7/32"	06-B3	35	10	5,4	1,5	25,9
T3-05	1/2" x 5/16"	08-B3	45	10	7,4	2,2	35,2
T3-06	1/2" x 5/16"	08-B3	45	15	7,4	2,2	35,2
T3-07	1/2" x 5/16"	08-B3	45	20	7,4	2,2	35,2
T3-09	5/8" x 3/8"	10-B3	55	10	9,2	2,6	42,4
T3-10	5/8" x 3/8"	10-B3	55	15	9,2	2,6	42,4
T3-11	5/8" x 3/8"	10-B3	55	20	9,2	2,6	42,4
T3-13	3/4" x 7/16"	12-B3	60	15	11,3	2,4	50,2
T3-14	3/4" x 7/16"	12-B3	60	20	11,3	2,4	50,2
T3-15	1" x 17mm	16-B3	95	20	16,5	3,5	80,3

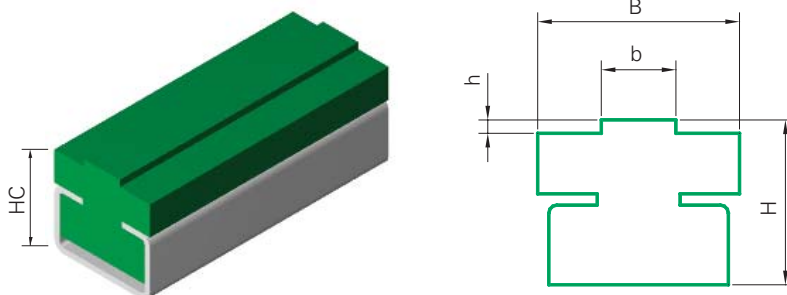
Guide ET con profilo metallico per catene semplici



Tipo	Catene	Ref. ISO	Profilo Metallico	HC [mm]	B [mm]	H [mm]	b [mm]	h [mm]	h1 [mm]
ET-00	3/8" x 7/32"	06-B1	C-3	28,7	20	26,4	5,4	1,4	6,6
ET-01	1/2" x 5/16"	08-B1	C-3	30,5	20	28	7,4	2	8,7
ET-02	5/8" x 3/8"	10-B1	C-3	36	20	34,1	9,2	2,5	10,4
ET-03	3/4" x 7/16"	12-B1	C-5	41,5	24	38,5	11,3	2,3	12,3
ET-04	1" x 17mm	16-B1	C-9	61,5	33,5	52,4	16,5	4,1	16,1

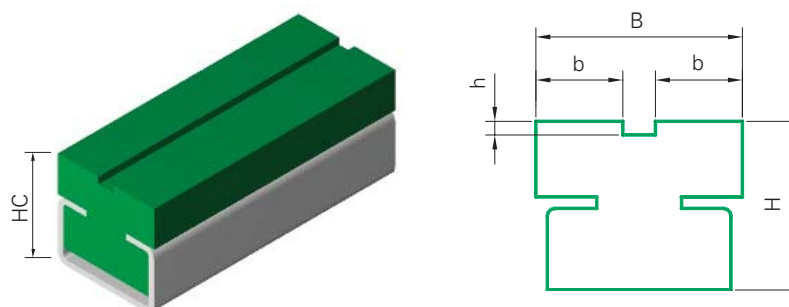
- Il materiale standard per i guidacatene è l'HabiPLAST® UHR/G verde. Su richiesta sono disponibili anche altri materiali (vedere pagine 6/7)
- Il profilo metallico non è incluso e deve essere ordinato separatamente (vedere pagine 25/26)
- Le lunghezze standard sono 2 m e 3 m. Su richiesta sono disponibili anche altre lunghezze fino a massimo 6 m
- Le guide T3 per catene ASA sono disponibili su richiesta

Guide T1C con profilo metallico per catene semplici



Tipo	Catene	Ref. ISO	Profilo Metallico	HC [mm]	B [mm]	H [mm]	b [mm]	h [mm]
T1C-31	3/8" x 7/32"	06-B1	C-3	17	20	15	5,4	1,5
T1C-33	1/2" x 5/16"	08-B1	C-3	17	20	15	7,4	2,2
T1C-34	5/8" x 3/8"	10-B1	C-3	17	20	15	9,2	2,6
T1C-35	3/4" x 7/16"	12-B1	C-3	17	20	15	11,3	2,4
T1C-36	1" x 17mm	16-B1	C-5	18	28	15	16,5	3,5
T1C-37	1 1/4" x 3/4"	20-B1	C-9	27	38	20	19	4,3

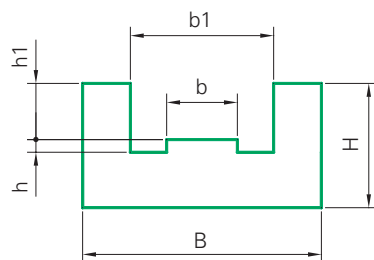
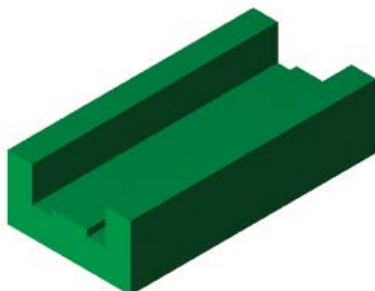
Guide T2C con profilo metallico per catene doppie



Tipo	Catene	Ref. ISO	Profilo Metallico	HC [mm]	B [mm]	H [mm]	b [mm]	h [mm]
T2C-31	3/8" x 7/32"	06-B2	C-3	17	15,7	15	5,4	1,5
T2C-33	1/2" x 5/16"	08-B2	C-3	17	21,4	15	7,4	2,2
T2C-34	5/8" x 3/8"	10-B2	C-5	19	25,9	15	9,2	2,6
T2C-35	3/4" x 7/16"	12-B2	C-5	19	30,7	15	11,3	2,4
T2C-36	1" x 17mm	16-B2	C-9	27	48,3	20	16,5	3,5

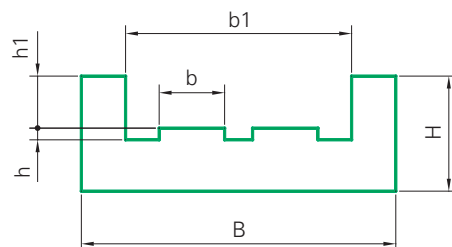
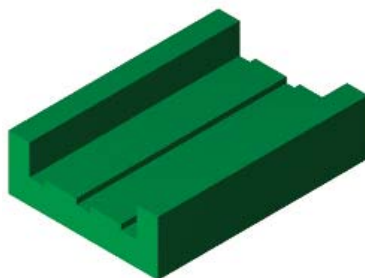
- Il materiale standard per i guidacatene è l'HabiPLAST® UHR/G verde. Su richiesta sono disponibili anche altri materiali (vedere pagine 6/7)
- Il profilo metallico non è incluso e deve essere ordinato separatamente (vedere pagine 25/26)
- Le lunghezze standard sono 2 m e 3 m. Su richiesta sono disponibili anche altre lunghezze fino a massimo 6 m
- Le guide T1C e T2C per catene ASA sono disponibili su richiesta

Guide E1 per catene semplici



Tipo	Catene	Ref. ISO	B [mm]	H [mm]	b [mm]	h [mm]	h1 [mm]	b1 [mm]
E1-01	3/8" x 7/32"	06-B1	25	10	5,4	1,5	15	4,4
E1-05	1/2" x 5/16"	08-B1	30	15	7,4	2,2	20	7,2
E1-06	5/8" x 3/8"	10-B1	33	20	9,2	2,6	23	9,5
E1-07	3/4" x 7/16"	12-B1	38	20	11,3	2,4	28	11,1
E1-10	1" x 17mm	16-B1	51	25	16,5	3,5	41	16,5

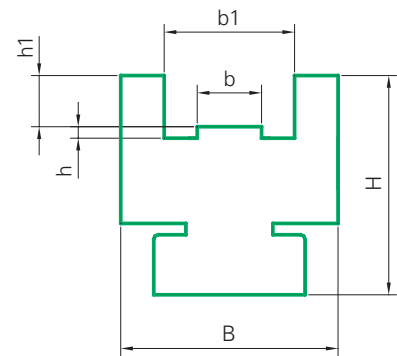
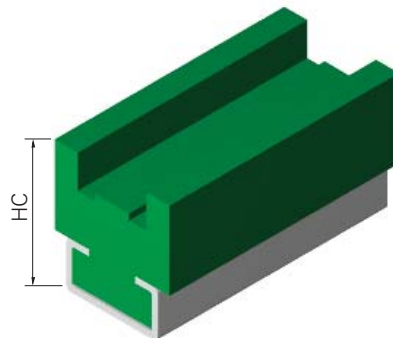
Guide E2 per catene doppie



Tipo	Catene	Ref. ISO	B [mm]	H [mm]	b [mm]	h [mm]	h1 [mm]	b1 [mm]
E2-01	3/8" x 7/32"	06-B2	36	15	5,4	1,5	26	4,4
E2-05	1/2" x 5/16"	08-B2	45	20	7,4	2,2	35	7,2
E2-06	5/8" x 3/8"	10-B2	50	25	9,2	2,6	40	9,5
E2-07	3/4" x 7/16"	12-B2	56	25	11,3	2,4	46	11,1
E2-10	1" x 17mm	16-B2	85	30	16,5	3,5	75	16,5

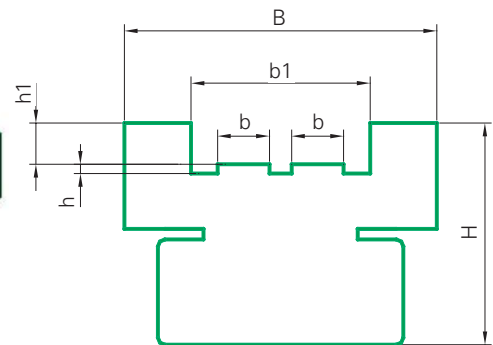
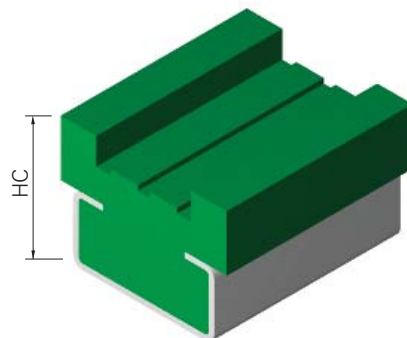
- Il materiale standard per i guidacatene è l'HabiPLAST® UHR/G verde. Su richiesta sono disponibili anche altri materiali (vedere pagine 6/7)
- Le lunghezze standard sono 2 m e 3 m. Su richiesta sono disponibili anche altre lunghezze fino a massimo 6 m
- Le guide E1 ed E2 per catene ASA sono disponibili su richiesta

Guide E1C con profilo metallico per catene semplici



Tipo	Catene	Ref. ISO	Profilo Metallico	HC [mm]	H [mm]	B [mm]	b [mm]	h [mm]	b1 [mm]	h1 [mm]
E1C-01	3/8" x 7/32"	06-B1	C-3	20	25	18	5,4	1,5	15	4,4
E1C-05	1/2" x 5/16"	08-B1	C-3	27	30	25	7,4	2,2	20	7,2
E1C-06	5/8" x 3/8"	10-B1	C-5	32	33	30	9,2	2,6	23	9,5
E1C-07	3/4" x 7/16"	12-B1	C-9	38,5	38	35	11,3	2,4	28	11,1
E1C-10	1" x 17mm	16-B1	C-9	43,5	51	40	16,5	3,5	41	16,5

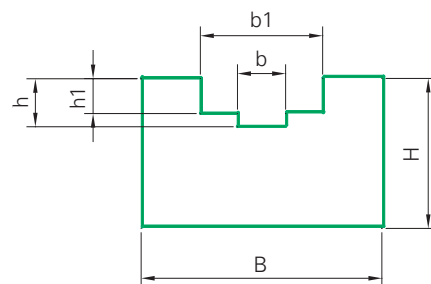
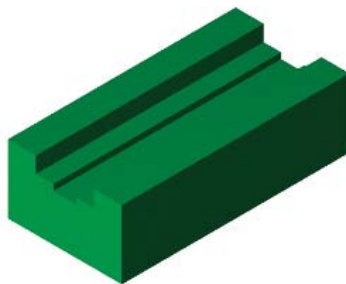
Guide E2C con profilo metallico per catene doppie



Tipo	Catene	Ref. ISO	Profilo Metallico	HC [mm]	H [mm]	B [mm]	b [mm]	h [mm]	b1 [mm]	h1 [mm]
E2C-01	3/8" x 7/32"	06-B2	C-5	22	18	36	5,4	1,5	26	4,4
E2C-05	1/2" x 5/16"	08-B2	C-9	33	25	45	7,4	2,2	35	7,2
E2C-06	5/8" x 3/8"	10-B2	C-9	37	30	50	9,2	2,6	40	9,5
E2C-07	3/4" x 7/16"	12-B2	C-9	38,5	35	56	11,3	2,4	46	11,1
E2C-10	1" x 17mm	16-B2	C-9	43,5	40	85	16,5	3,5	75	16,5

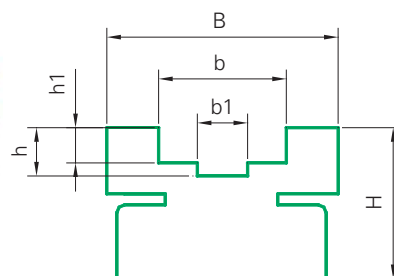
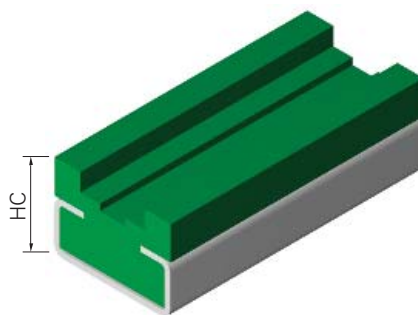
- Il materiale standard per i guidacatene è l'HabiPLAST® UHR/G verde. Su richiesta sono disponibili anche altri materiali (vedere pagine 6/7)
- Il profilo metallico non è incluso e deve essere ordinato separatamente (vedere pagine 25/26)
- Le lunghezze standard sono 2 m e 3 m. Su richiesta sono disponibili anche altre lunghezze fino a massimo 6 m
- Le guide E1C ed E2C per catene ASA sono disponibili su richiesta

Guide U per catene semplici verticali



Tipo	Catene	Ref. ISO	B [mm]	H [mm]	b [mm]	h [mm]	b1 [mm]	h1 [mm]
U-01	13/8" x 7/32"	06-B1	20	15	9,2	4,2	4	2,8
U-02	1/2" x 5/16"	08-B1	25	15	12,7	4,8	5	3,5
U-03	5/8" x 3/8"	10-B1	25	15	15,2	5,1	6	3,6
U-04	3/4" x 7/16"	12-B1	25	20	16,7	5,7	7	3,9
U-05	1" x 17mm	16-B1	35	25	24,4	10	9	8,4

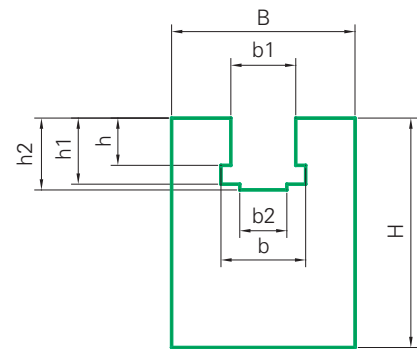
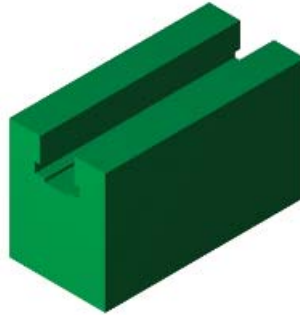
Guide UC con profilo metallico per catene semplici verticali



Tipo	Catene	Ref. ISO	Profilo Met.	HC [mm]	B [mm]	H [mm]	b [mm]	h [mm]	b1 [mm]	h1 [mm]
UC-32	1/2" x 5/16"	08-B1	C-3	18	20	15	12,7	4,8	5	3,5
UC-33	5/8" x 3/8"	10-B1	C-3	18	23	15	15,2	5,1	6	3,6
UC-34	3/4" x 7/16"	12-B1	C-3	23	23	20	16,7	5,7	7	3,9
UC-35	1" x 17mm	16-B1	C-5	28	32	25	24,4	10	8	8,4

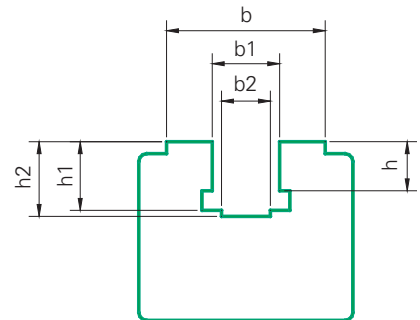
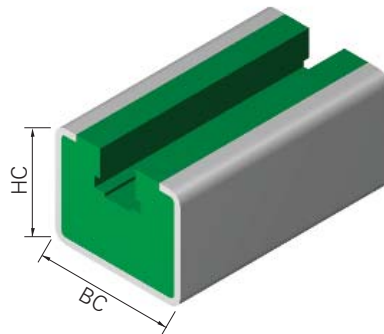
- Il materiale standard per i guidacatene è l'HabiPLAST® UHR/G verde. Su richiesta sono disponibili anche altri materiali (vedere pagine 6/7)
- Il profilo metallico non è incluso e deve essere ordinato separatamente (vedere pagine 25/26)
- Le lunghezze standard sono 2 m e 3 m. Su richiesta sono disponibili anche altre lunghezze fino a massimo 6 m
- Le guide U e UC per catene ASA sono disponibili su richiesta

Guide BL per catene semplici verticali



Tipo	Catene	Ref. ISO	B [mm]	H [mm]	b [mm]	h [mm]	b1 [mm]	h1 [mm]	b2 [mm]	h2 [mm]
BL-01	3/8" x 7/32"	06-B1	20	25	9,3	5,6	6,6	8,7	4	10
BL-05	1/2" x 5/16"	08-B1	24	30	12,8	7,6	8,7	11,5	5	13,5
BL-09	5/8" x 3/8"	10-B1	30	35	15,4	9,5	10,4	13,5	6	14,8
BL-15	3/4" x 7/16"	12-B1	40	35	16,9	11,5	12,3	15,9	7	17,5
BL-18	1" x 17mm	16-B1	40	45	24,4	16,1	16,1	25,7	9	26,8
BL-21	1 1/4" x 3/4"	20-B1	50	50	27,5	19,4	19,3	29,3	11	31,2
BL-24	1 1/2" x 1"	24-B1	60	60	36,5	25,2	25,7	38,2	16	40,1
BL-25	1 3/4" x 31mm	28-B1	60	70	41,5	30,8	28,3	46,9	17	48,9
BL-30	2" x 31mm	32-B1	70	75	44,5	30,8	29,6	47,3	19	53

Guide BLC con profilo metallico per catene semplici verticali

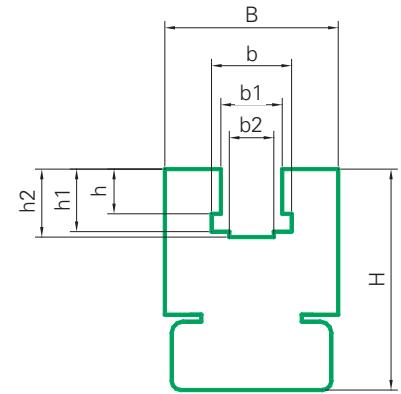
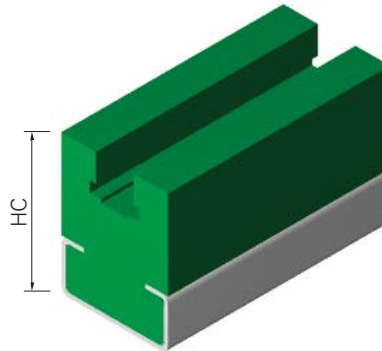


Tipo	Catene	Ref. ISO	Profilo Metallico	BC [mm]	HC [mm]	b [mm]	h [mm]	b1 [mm]	h1 [mm]	b2 [mm]	h2 [mm]
BLC-01	3/8" x 7/32"	06-B1	C-10	30	24	19,8	5,6	6,6	8,7	4	10
BLC-05	1/2" x 5/16"	08-B1	C-10	30	24	19,8	7,6	8,7	11,5	5	13,5
BLC-09	5/8" x 3/8"	10-B1	C-10	30	24	19,8	9,5	10,4	13,5	6	14,8
BLC-15	3/4" x 7/16"	12-B1	C-10	30	24	19,8	11,5	12,3	15,9	7	17,5
BLC-18	1" x 17mm	16-B1	C-11	45	40	30,6	16,1	16,1	25,7	9	26,8
BLC-21	1 1/4" x 3/4"	20-B1	C-11	45	40	30,6	19,5	19,3	29,3	11	31,2

- Il materiale standard per i guidacatene è l'HabiPLAST® UHR/G verde. Su richiesta sono disponibili anche altri materiali (vedere pagine 6/7)
- Il profilo metallico non è incluso e deve essere ordinato separatamente (vedere pagine 25/26)
- Le lunghezze standard sono 2 m e 3 m. Su richiesta sono disponibili anche altre lunghezze fino a massimo 6 m
- Le guide BL e BLC per catene ASA sono disponibili su richiesta

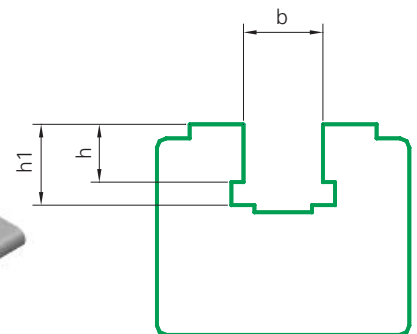
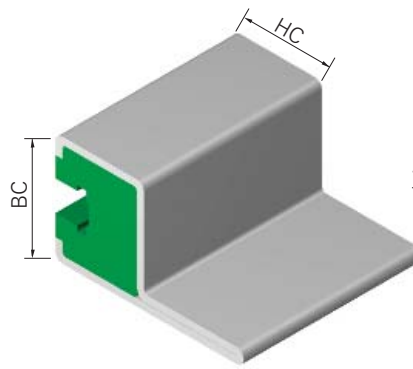
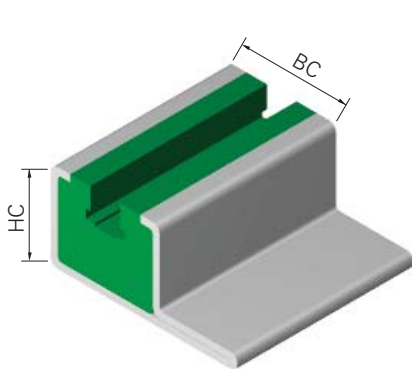
Guide per catene a rulli

Guide KC con profilo metallico per catene semplici verticali



Tipo	Catene	Ref. ISO	Profilo Met.	HC [mm]	B [mm]	H [mm]	b [mm]	h [mm]	b1 [mm]	h1 [mm]	b2 [mm]	h2 [mm]
KC-01	3/8" x 7/32"	06-B1	C-3	21	20	17,5	9,3	5,6	6,6	8,7	4	9,9
KC-02	1/2" x 5/16"	08-B1	C-5	32	24	27,5	12,8	7,6	8,7	11,5	5	12,7
KC-03	5/8" x 3/8"	10-B1	C-5	32	24	27,5	15,4	9,5	10,4	13,5	6	14,8
KC-04	3/4" x 7/16"	12-B1	C-9	43	33	34	16,9	11,5	12,3	15,9	7	17,5
KC-05	1" x 17mm	16-B1	C-10	50	38	40	24,4	16,1	16,1	25,7	9	26,8

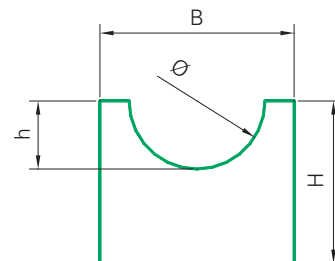
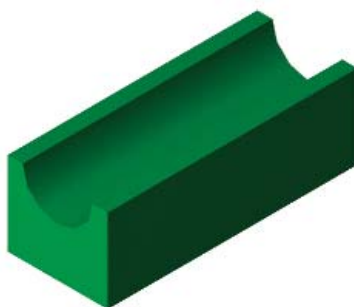
Guide BKC con profilo metallico per catene semplici verticali



Tipo	Catene	Ref. ISO	Profilo Metallico	BC [mm]	HC [mm]	b [mm]	h [mm]	h1 [mm]
BKC-01	3/8" x 7/32"	06-B1	C-14 / C-15	31	25	6,6	5,6	8,7
BKC-05	1/2" x 5/16"	08-B1	C-14 / C-15	31	25	8,7	7,6	11,5
BKC-09	5/8" x 3/8"	10-B1	C-14 / C-15	31	25	10,4	9,5	13,5
BKC-15	3/4" x 7/16"	12-B1	C-14 / C-15	31	25	12,3	11	15,9

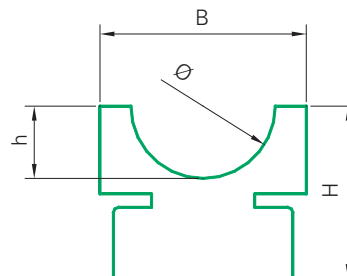
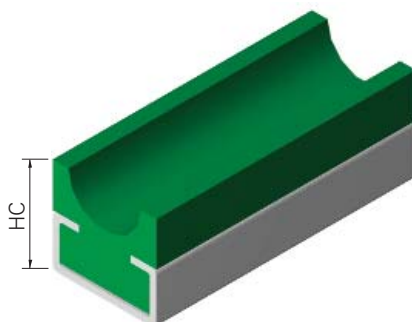
- Il materiale standard per i guidacatene è l'HabiPLAST® UHR/G verde. Su richiesta sono disponibili anche altri materiali (vedere pagine 6/7)
- Il profilo metallico non è incluso e deve essere ordinato separatamente (vedere pagine 25/26)
- Le lunghezze standard sono 2 m e 3 m. Su richiesta sono disponibili anche altre lunghezze fino a massimo 6 m
- Le guide KC e BKC per catene ASA sono disponibili su richiesta

Guide R per cinghie tonde



Tipo	Ø Diam. cinghia tonda [mm]	B [mm]	H [mm]	h [mm]	Ø [mm]
R-01	4	15	10	2	4
R-03	5	15	10	2,5	5
R-05	6	20	10	3	6
R-07	8	20	10	4	8
R-09	10	25	12	5	10
R-11	12	25	12	6	12
R-13	15	25	15	7,5	15
R-15	20	30	20	10	20

Guide RC con profilo metallico per cinghie tonde

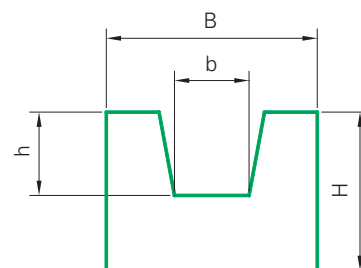
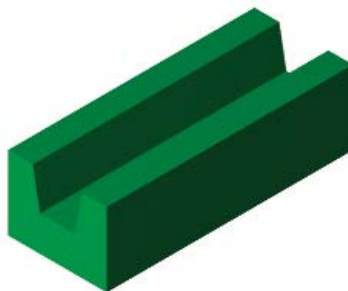


Tipo	Profilo Metallico	Ø Diam. cinghia tonda [mm]	HC [mm]	B [mm]	H [mm]	h [mm]	Ø [mm]
RC-02	C-3	4	14	20	10	2	4
RC-04	C-3	5	14	20	10	2,5	5
RC-06	C-3	6	14	20	10	3	6
RC-08	C-3	8	14	20	10	4	8
RC-10	C-5	10	18	25	15	5	10
RC-12	C-5	12	18	25	15	6	12
RC-14	C-5	15	20	25	15	7,5	15
RC-16	C-5	20	24	28	20	10	20

- Il materiale standard per le guide delle cinghie tonde è l'HabiPLAST® UHR/G verde. Su richiesta sono disponibili anche altri materiali (vedere pagine 6/7)
- Il profilo metallico non è incluso e deve essere ordinato separatamente (vedere pagine 25/26)
- Le lunghezze standard sono 2 m e 3 m. Su richiesta sono disponibili anche altre lunghezze fino a massimo 6 m

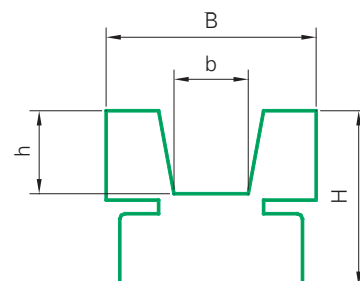
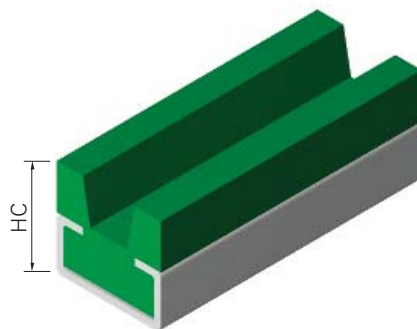
Guide per cinghie trapezoidali

Guide V per cinghie trapezoidali



Tipo	Sezione cinghia trapez.	Larghezza cinghia trapez. [mm]	B [mm]	H [mm]	b [mm]	h [mm]
V-01	Z	10	20	10	6,5	3
V-03	A	13	20	12	8	5
V-05	SPB	15	25	12	9,5	5
V-07	B	17	30	15	10,5	8
V-09	C	22	35	20	13,5	11
V-11	D	30	40	25	19	13

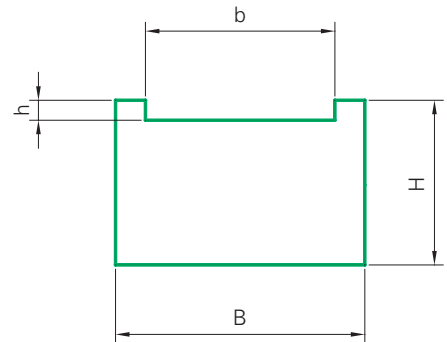
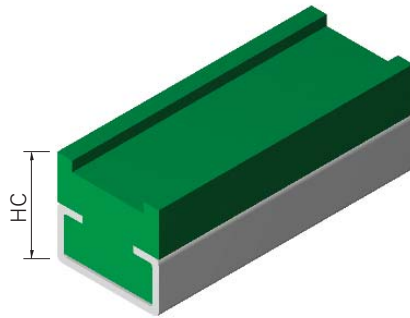
Guide VC con profilo metallico per cinghie trapezoidali



Tipo	Profilo Metallico	Sezione cinghia trapez.	L. cinghia trapez. [mm]	HC [mm]	B [mm]	H [mm]	b [mm]	h [mm]
VC-02	C-3	Z	10	17	20	15	6,5	3
VC-04	C-3	A	13	17	20	15	8	5
VC-06	C-5	SPB	15	24	25	20	9,5	5
VC-08	C-5	B	17	24	30	20	10,5	8
VC-10	C-9	C	22	32	35	25	13,5	11
VC-12	C-9	D	30	35	40	25	19	13

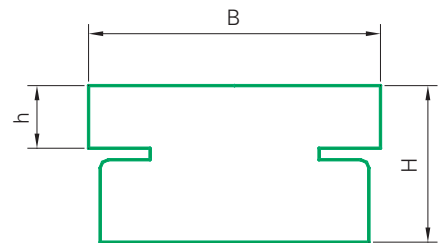
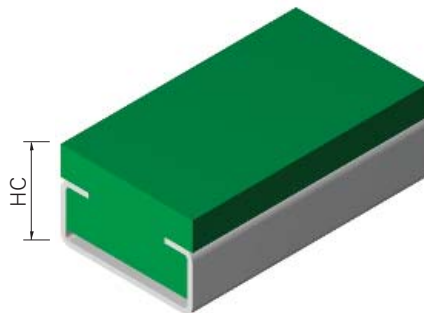
- Il materiale standard per le cinghie trapezoidali è l'HabiPLAST® UHR/G verde. Su richiesta sono disponibili anche altri materiali (vedere pagine 6/7)
- Il profilo metallico non è incluso e deve essere ordinato separatamente (vedere pagine 25/26)
- Le lunghezze standard sono 2 m e 3 m. Su richiesta sono disponibili anche altre lunghezze fino a massimo 6 m

Guide F e FC per cinghie piane



Le guide per cinghie piane sono disponibili in versione FC (con profilo metallico) o in versione F (senza profilo metallico). Dimensioni in base alle specifiche del cliente.

Guide PC per profilo metallico

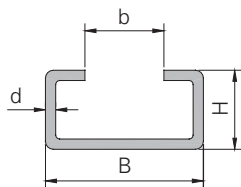
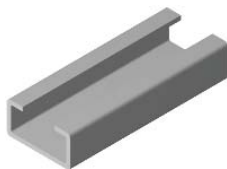


Tipo	Profilo Metallico	B [mm]	H [mm]	h [mm]	HC [mm]
PC-01	C-3	20	10	4	14
PC-02	C-3	20	15	7	17
PC-03	C-3	20	20	12	22
PC-04	C-5	28	10	3	15
PC-05	C-5	28	15	6	18
PC-06	C-5	28	20	12	24
PC-07	C-9	38	10	3	21
PC-08	C-9	38	15	6	24
PC-09	C-9	38	20	12	30

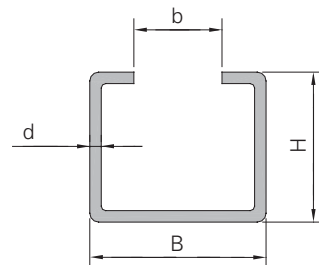
- Il materiale standard è l'HabiPLAST® UHR/G verde. Su richiesta sono disponibili anche altri materiali (vedere pagine 6/7)
- Il profilo metallico non è incluso e può essere ordinato separatamente (vedere pagine 25/26)
- Le lunghezze standard sono 2 m e 3 m. Su richiesta sono disponibili anche altre lunghezze fino a massimo 6 m
- Si raccomanda di fornire tutte le informazioni necessarie su dimensioni e materiale in modo da evitare qualsiasi disguido

Profili metallici per guide HabiPLAST®

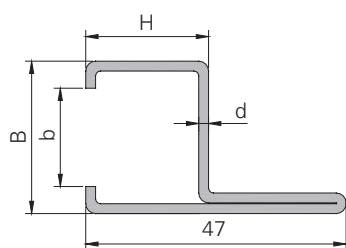
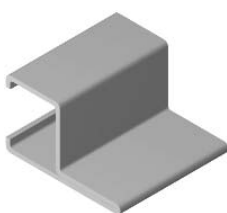
C-3 / CI-3, C-5 / CI-5, C-9 / CI-9



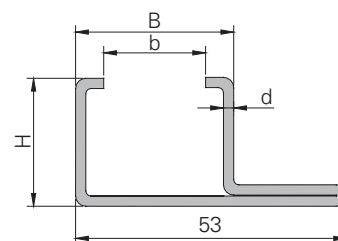
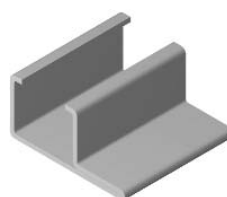
C-10 / CI-10, C-11 / CI-11



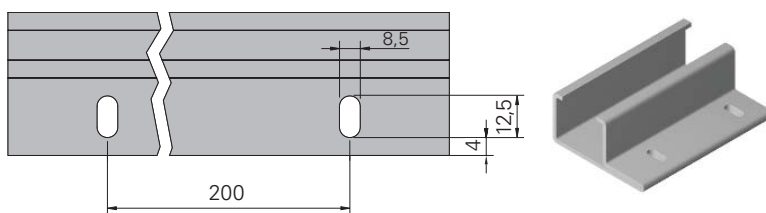
C-14 / CI-14



C-15 / CI-15, AC-01



Fori standard per profili metallici C-14/CI-14 e C-15/CI-15:



Tipo	Materiale	Peso [Kg/m]	B [mm]	H [mm]	b [mm]	d [mm]
CI-3	Acciaio zincato	0,43	20	10	10	1,5
CI-5	Acciaio zincato	0,85	28	12	14	1,5
CI-9	Acciaio zincato	0,98	38	18	22	1,5
CI-10	Acciaio zincato	0,94	30	24	20	1,5
CI-11	Acciaio zincato	2,05	45	40	31	1,5
CI-14	Acciaio zincato	1,2	31	25	20	2
CI-15	Acciaio zincato	1,2	31	25	20	2

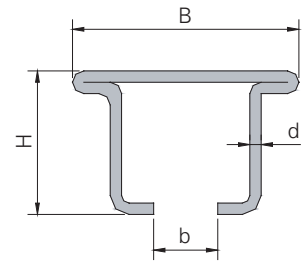
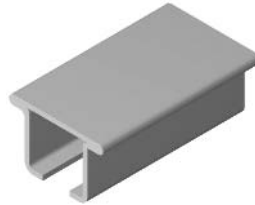
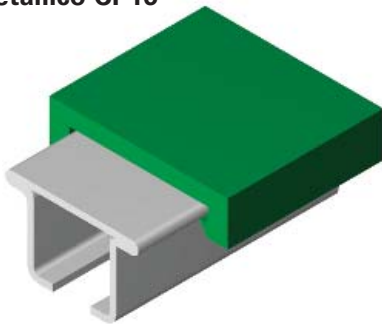
Tipo	Materiale	Peso [Kg/m]	B [mm]	H [mm]	b [mm]	d [mm]
CI-3	Inox	0,43	20	10	10	1,5
CI-5	Inox	0,85	28	12	14	1,5
CI-9	Inox	0,98	38	18	22	1,5
CI-10	Inox	0,94	30	24	20	1,5
CI-11	Inox	2,05	45	40	31	1,5
CI-14	Inox	1,2	31	25	20	2
CI-15	Inox	1,2	31	25	20	2

Tipo	Materiale	Peso [Kg/m]	B [mm]	H [mm]	b [mm]	d [mm]
AC-01	Lega di alluminio	0,83	31	25	20	2,5

- Le lunghezze standard per i profili metallici sono 2, 3, 4 e 6 m

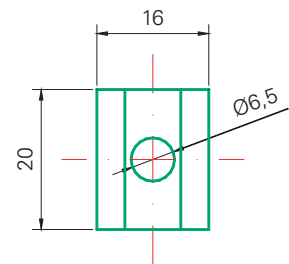
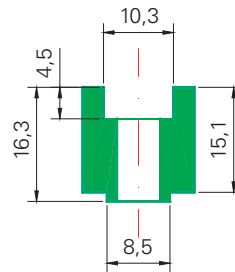
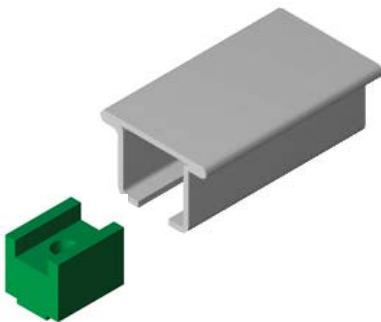
Accessori per profili metallici

Profilo metallico CI-16



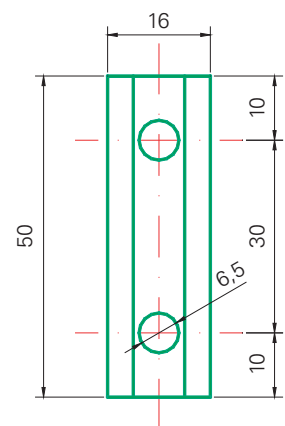
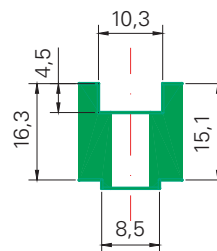
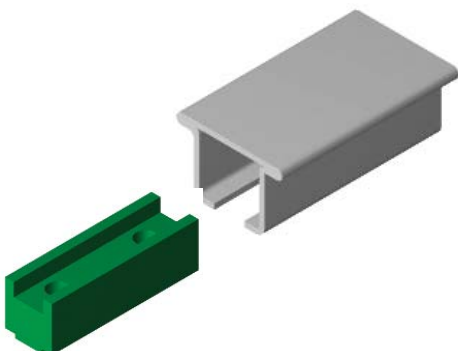
Tipo	Materiale	Peso [Kg/m]	B [mm]	H [mm]	b [mm]	d [mm]
CI-16	Inox	0,9	29,8	19	8,8	1,5

Morsetti di fissaggio FC-20 per profilo metallico CI-16



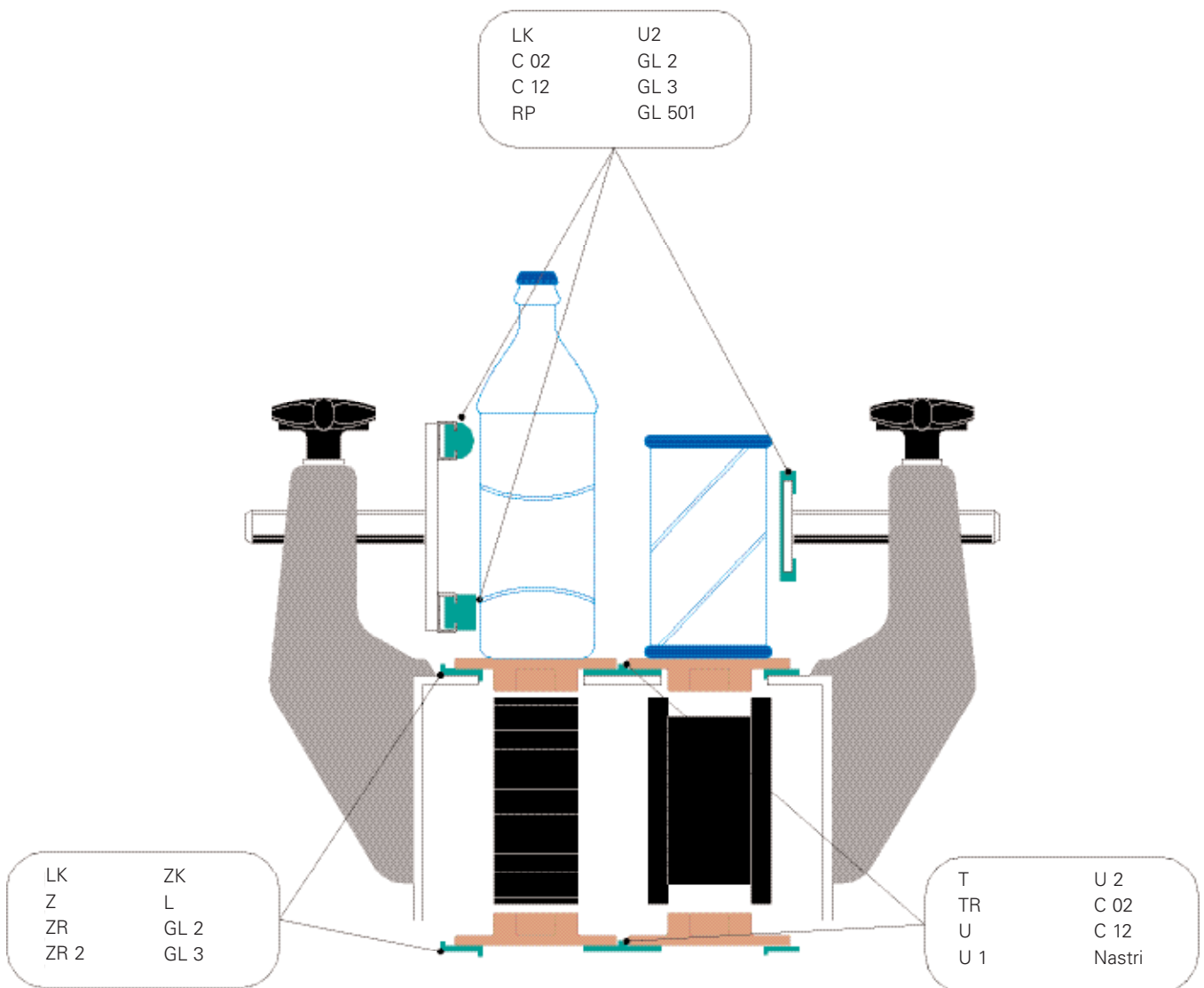
Tipo	Materiale	Colore	N. di morsetti per scatola
FC-20	HabiPLAST®	Nero/Verde/Bianco	200
FC-20	Habilon	Nero/Bianco	200
FC-20	Habital	Nero/Bianco	200

Elemento di connessione FC-50 per profilo metallico CI-16



Tipo	Materiale	Colore	N. di morsetti per scatola
FC-50	HabiPLAST®	Nero/Verde/Bianco	100
FC-50	Habilon	Nero/Bianco	100
FC-50	Habital	Nero/Bianco	100

- Le lunghezze standard per i profili metallici CI-16 sono 2, 3, 4 e 6 m
- Viti non incluse. Specificare il colore e il materiale nell'ordine



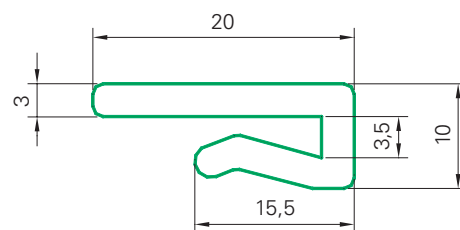
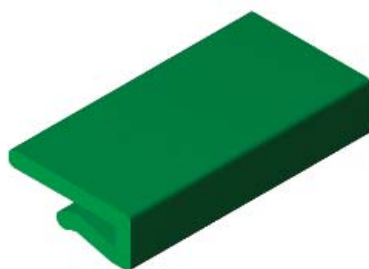
Profili estrusi

I profili estrusi Habiplast® sono il miglior complemento per i prodotti Habasit quali nastri modulari HabasitLINK®, catene in plastica HabaCHAIN®, knuckle chains e ovunque sia necessario:

- Ottima resistenza all'usura
- Basso coefficiente di attrito
- Bassa rumorosità
- Ottima resistenza agli impatti anche alle basse temperature
- Elevata resistenza chimica
- Assemblaggio facile e veloce
- Resistenza alla corrosione

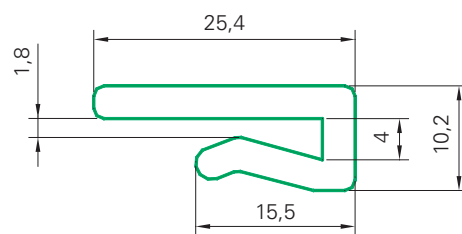
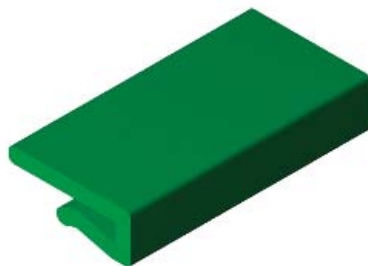
Habasit offre una gamma completa di guide ed è in grado di sviluppare insieme al cliente la migliore soluzione per applicazioni specifiche.

Profilo LK20



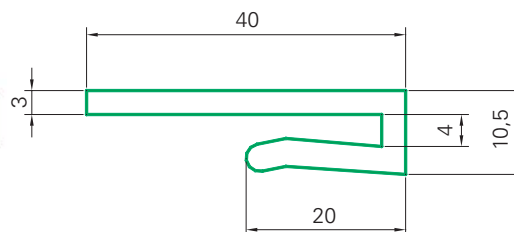
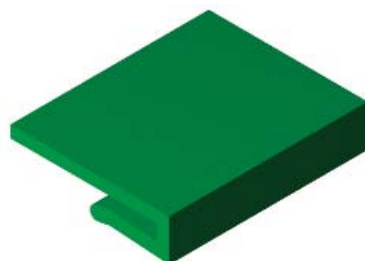
Tipo	Colore		Lunghezza bobina [m]	Lunghezza barra [m]
LK20	G	Verde	40	—
	B	Nero		
	W	Bianco		

Profilo LK25



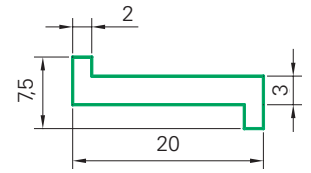
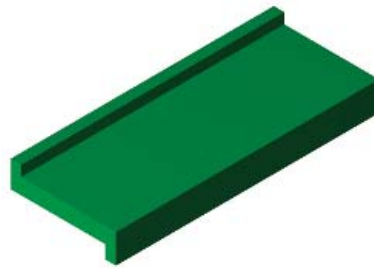
Tipo	Colore		Lunghezza bobina [m]	Lunghezza barra [m]
LK25	G	Verde	40	—
	B	Nero		
	W	Bianco		

Profilo LK40



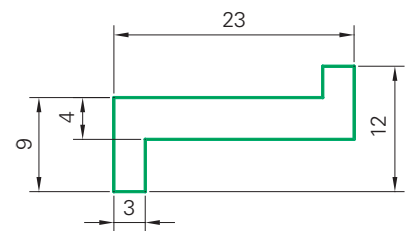
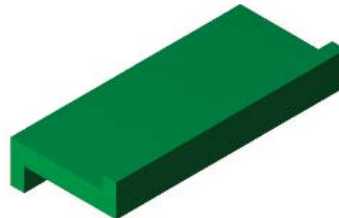
Tipo	Colore		Lunghezza bobina [m]	Lunghezza barra [m]
LK40	G	Verde	50	—
	B	Nero		
	W	Bianco		

Profilo Z



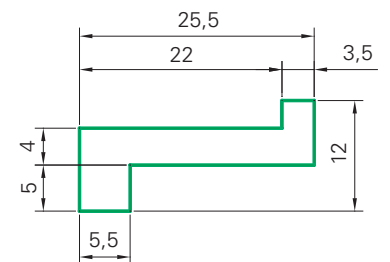
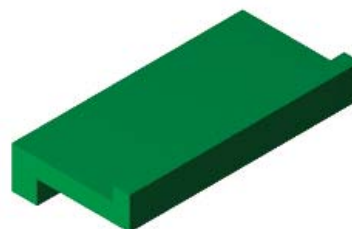
Tipo	Colore		Lunghezza bobina [m]	Lunghezza barra [m]
Z	G	Verde	50	—
	B	Nero		
	W	Bianco		

Profilo ZR



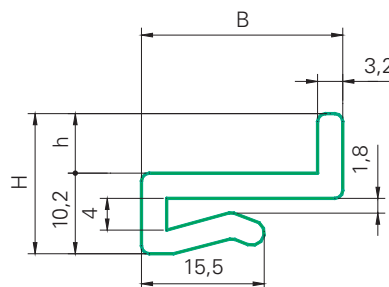
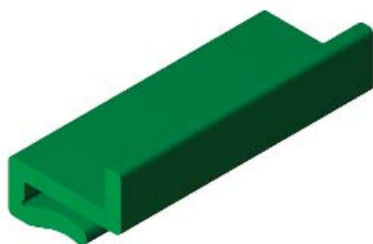
Tipo	Colore		Lunghezza bobina [m]	Lunghezza barra [m]
ZR	G	Verde	50	—
	B	Nero		
	W	Bianco		

Profilo ZR2



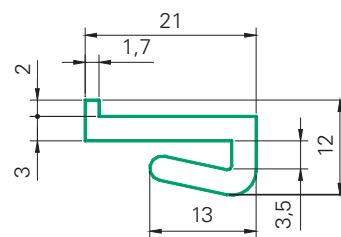
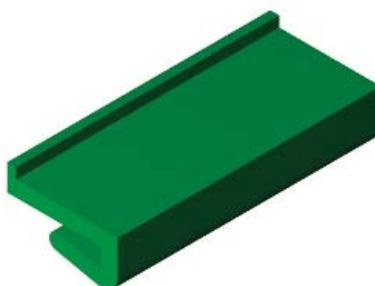
Tipo	Colore		Lunghezza bobina [m]	Lunghezza barra [m]
ZR2	G	Verde	50	2, 3, 4, 6
	B	Nero		
	W	Bianco		

Profili ZK (D, E, F, G, H, J)



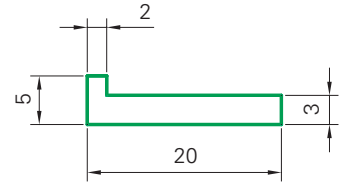
Tipo	Colore		Lunghezza bobina [m]	Lunghezza barra [m]	B [mm]	H [mm]	h [mm]
ZK-D	G	Verde	40	-	25,4	13,4	3,2
	B	Nero					
	W	Bianco					
ZK-E	G	Verde	40	-	25,4	15	4,8
	B	Nero					
	W	Bianco					
ZK-F	G	Verde	40	-	25,4	17,7	7,5
	B	Nero					
	W	Bianco					
ZK-G	G	Verde	40	-	25,4	19,7	9,5
	B	Nero					
	W	Bianco					
ZK-H	G	Verde	40	-	22,2	17,7	7,5
	B	Nero					
	W	Bianco					
ZK-J	G	Verde	40	-	22,2	19,7	9,5
	B	Nero					
	W	Bianco					

Profilo ZK



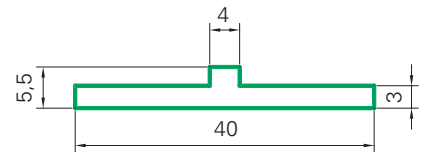
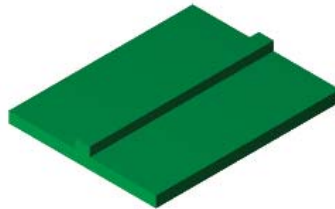
Tipo	Colore		Lunghezza bobina [m]	Lunghezza barra [m]
ZK	G	Verde	40	-
	B	Nero		
	W	Bianco		

Profilo L



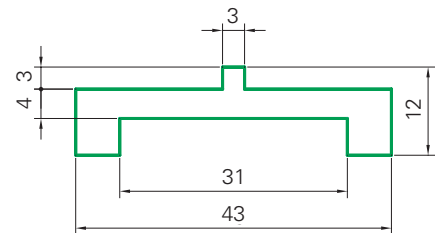
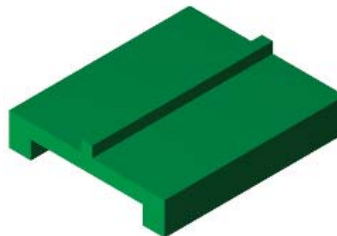
Tipo	Colore		Lunghezza bobina [m]	Lunghezza barra [m]
L	G	Verde	50	—
	B	Nero		
	W	Bianco		

Profilo T



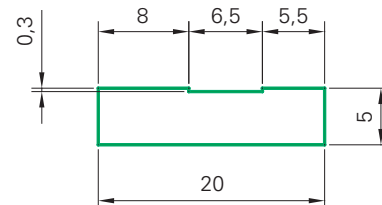
Tipo	Colore		Lunghezza bobina [m]	Lunghezza barra [m]
T	G	Verde	50	—
	B	Nero		
	W	Bianco		

Profilo TR (per profilo metallico CI-16)



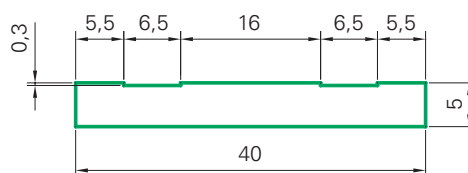
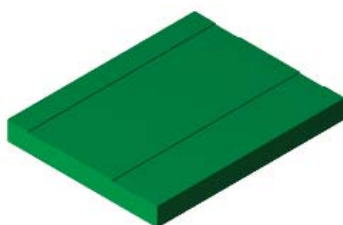
Tipo	Colore		Lunghezza bobina [m]	Lunghezza barra [m]
TR	G	Verde	50	2, 3, 4, 6
	B	Nero		
	W	Bianco		

P20



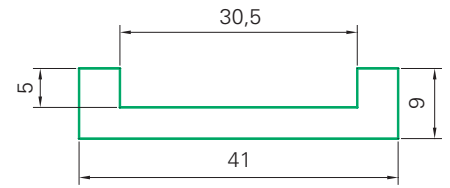
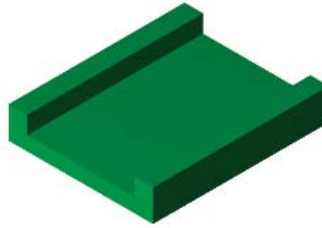
Tipo	Colore		Lunghezza bobina [m]	Lunghezza barra [m]
P20	G	Verde	50	—
	B	Nero		
	W	Bianco		

P40



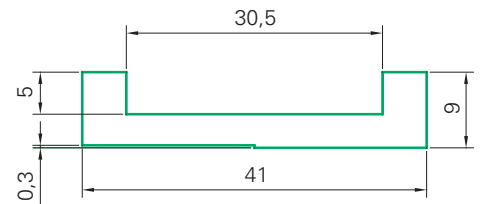
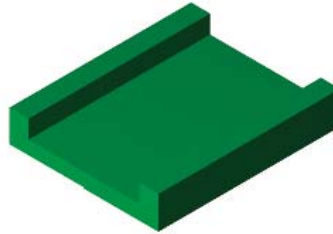
Tipo	Colore		Lunghezza bobina [m]	Lunghezza barra [m]
P40	G	Verde	50	—
	B	Nero		
	W	Bianco		

Profilo U
(per profilo metallico CI-16)



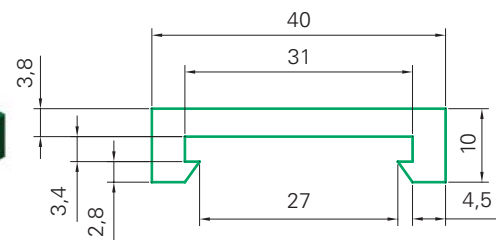
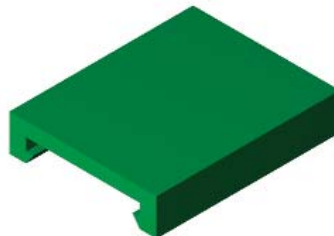
Tipo	Colore		Lunghezza bobina [m]	Lunghezza barra [m]
U	G	Verde	50	2, 3, 4, 6
	B	Nero		
	W	Bianco		

Profilo U1
(per profilo metallico CI-16)



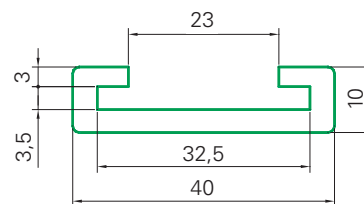
Tipo	Colore		Lunghezza bobina [m]	Lunghezza barra [m]
U1	G	Verde	50	2, 3, 4, 6
	B	Nero		
	W	Bianco		

Profilo U2
(per profilo metallico CI-16)



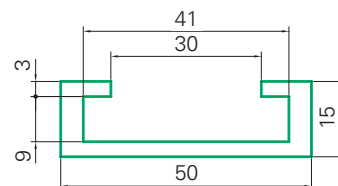
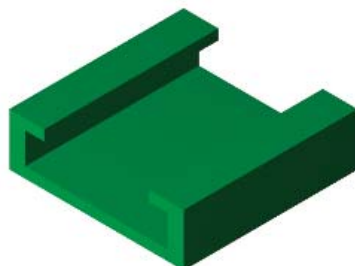
Tipo	Colore		Lunghezza bobina [m]	Lunghezza barra [m]
U2	G	Verde	—	2, 3, 4, 6
	B	Nero		
	W	Bianco		

Profilo C-02
(per profili metallici CI-16)



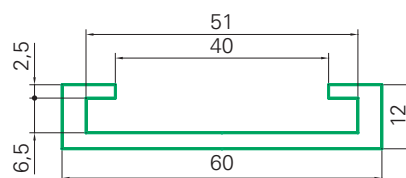
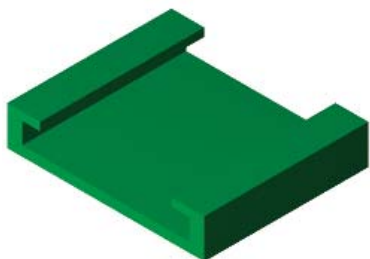
Tipo	Colore		Lunghezza bobina [m]	Lunghezza barra [m]
C-02	G	Verde	—	2, 3, 4, 6
	B	Nero		
	W	Bianco		

Profilo C-05
(profilo lavorato)



Tipo	Colore		Lunghezza bobina [m]	Lunghezza barra [m]
C-05	G	Verde	—	2, 3, 4
	B	Nero		
	W	Bianco		

Profilo C-07
(profilo lavorato)



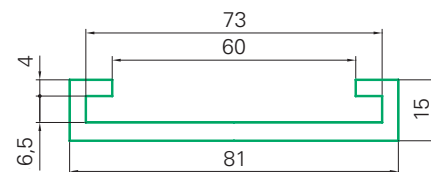
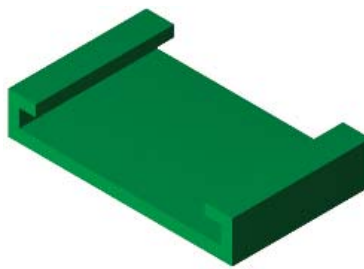
Tipo	Colore		Lunghezza bobina [m]	Lunghezza barra [m]
C-07	G	Verde	—	2, 3, 4
	B	Nero		
	W	Bianco		

Peso molecolare per profili estrusi:
Peso molecolare per profili lavorati:

- PE Bianco, PE Verde = 4.000.000
- PE Bianco = 500.000

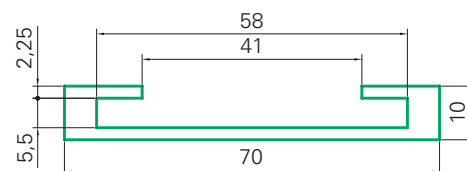
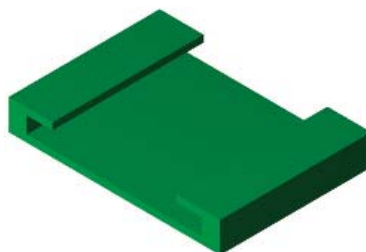
- PE Nero = 1.000.000
- PE Verde, PE Nero = 1.000.000

Profilo C-09 (profilo lavorato)



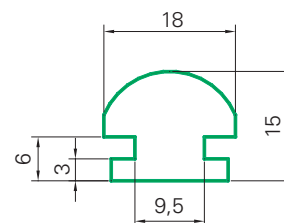
Tipo	Colore		Lunghezza bobina [m]	Lunghezza barra [m]
C-09	G	Verde	—	2, 3, 4, 6
	B	Nero		
	W	Bianco		

Profilo C-12



Tipo	Colore		Lunghezza bobina [m]	Lunghezza barra [m]
C-12	G	Verde	—	2, 3, 4, 6
	B	Nero		
	W	Bianco		

Profilo RP (per profilo metallico C-3)



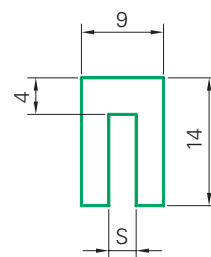
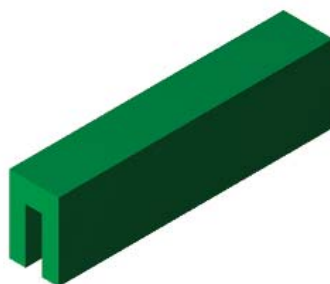
Tipo	Colore		Lunghezza bobina [m]	Lunghezza barra [m]
RP	G	Verde	—	2, 3, 4, 6
	B	Nero		
	W	Bianco		

Peso molecolare per profili estrusi:
Peso molecolare per profili lavorati:

- PE Bianco, PE Verde = 4.000.000
- PE Bianco = 500.000

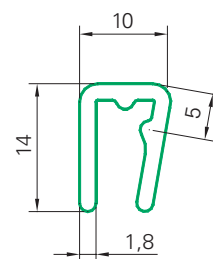
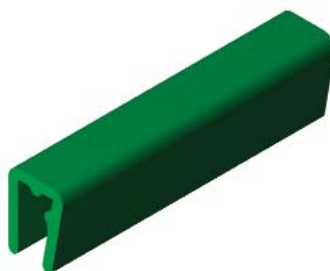
- PE Nero = 1.000.000
- PE Verde, PE Nero = 1.000.000

Profilo GL-2



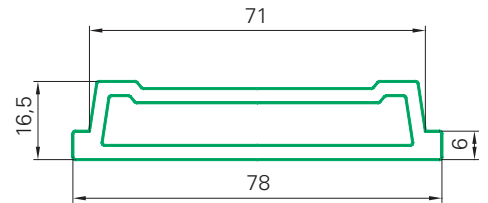
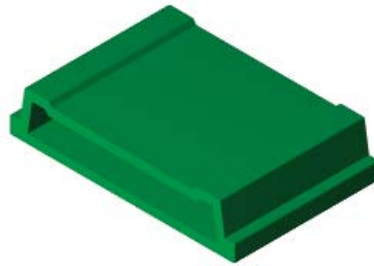
Tipo	Colore		Lunghezza bobina [m]	Lunghezza barra [m]	s [mm]
GL-2 A	G	Verde	—	2, 3, 4, 6	2,2
	B	Nero			
	W	Bianco			
GL-2	G	Verde	—	2, 3, 4, 6	3
	B	Nero			
	W	Bianco			

Profilo GL-3



Tipo	Colore		Lunghezza bobina [m]	Lunghezza barra [m]
GL-3	G	Verde	—	2, 3, 4, 6
	B	Nero		
	W	Bianco		

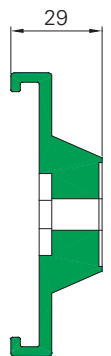
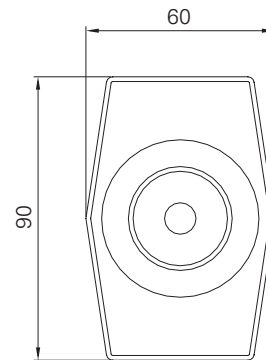
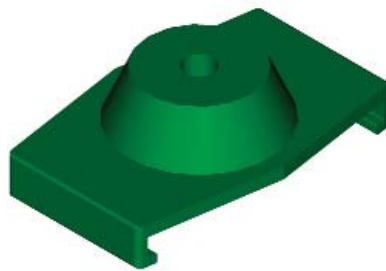
Profilo GL - 501



Tipo	Colore		Lunghezza bobina [m]	Lunghezza barra [m]
GL - 501	G	Verde	—	2, 3, 4, 6
	B	Nero		
	W	Bianco		

Peso molecolare: -PE Bianco, PE Verde, PE Nero = 500.000

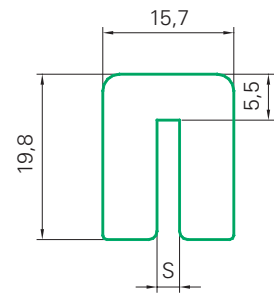
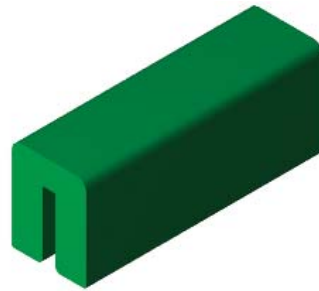
Morsetti MGL - 501 (per profili GL - 501)



Tipo	Colore		N. morsetti per scatola
MGL - 501	B	Nero	100

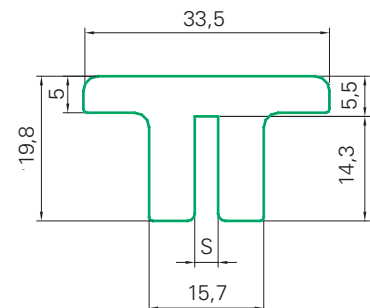
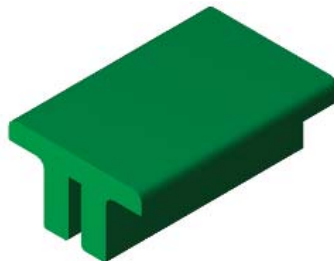
Tipo	Dimensioni perno	N. perni per scatola
Perni per MGL - 501	ø12 mm, lunghezza 100 mm	100
Perni per MGL - 501	ø14 mm, lunghezza 100 mm	100
Perni per MGL - 501	ø16 mm, lunghezza 100 mm	100

Profilo MB 01



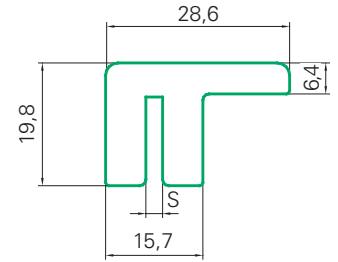
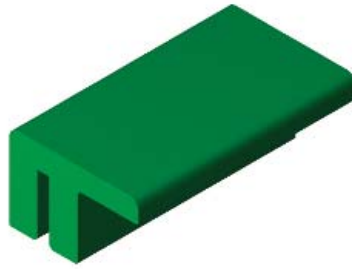
Tipo	Colore		Lunghezza bobina [m]	Lunghezza barra [m]	s [mm]
MB 01-X	G	Verde	—	2, 3, 4, 6	2,2
	B	Nero			
	W	Bianco			
MB 01-A	G	Verde	—	2, 3, 4, 6	2,7
	B	Nero			
	W	Bianco			
MB 01-B	G	Verde	—	2, 3, 4, 6	3,2
	B	Nero			
	W	Bianco			
MB 01-C	G	Verde	—	2, 3, 4, 6	4,5
	B	Nero			
	W	Bianco			
MB 01-D	G	Verde	—	2, 3, 4, 6	5
	B	Nero			
	W	Bianco			

Profilo MB 01T



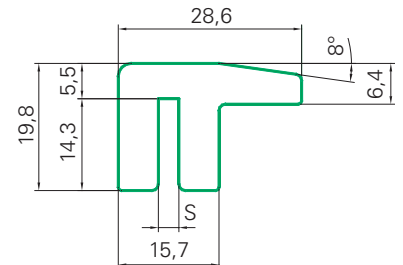
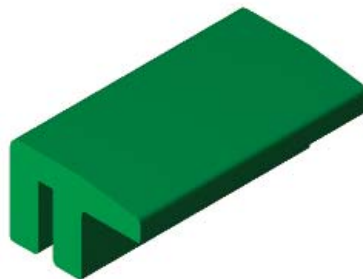
Tipo	Colore		Lunghezza bobina [m]	Lunghezza barra [m]	s [mm]
MB 01T-X	G	Verde	—	2, 3, 4, 6	2,2
	B	Nero			
	W	Bianco			
MB 01T-A	G	Verde	—	2, 3, 4, 6	2,7
	B	Nero			
	W	Bianco			
MB 01T-B	G	Verde	—	2, 3, 4, 6	3,2
	B	Nero			
	W	Bianco			
MB 01T-C	G	Verde	—	2, 3, 4, 6	4,5
	B	Nero			
	W	Bianco			

Profilo MB 02



Tipo	Colore		Lunghezza bobina [m]	Lunghezza barra [m]	s [mm]
MB 02-X	G	Verde	—	2, 3, 4, 6	2,2
	B	Nero			
	W	Bianco			
MB 02-A	G	Verde	—	2, 3, 4, 6	2,7
	B	Nero			
	W	Bianco			
MB 02-B	G	Verde	—	2, 3, 4, 6	3,2
	B	Nero			
	W	Bianco			
MB 02-C	G	Verde	—	2, 3, 4, 6	4,5
	B	Nero			
	W	Bianco			
MB 02-D	G	Verde	—	2, 3, 4, 6	5
	B	Nero			
	W	Bianco			

Profilo MB 02S



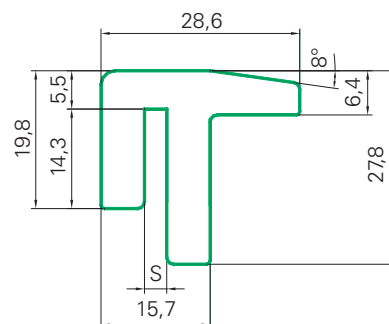
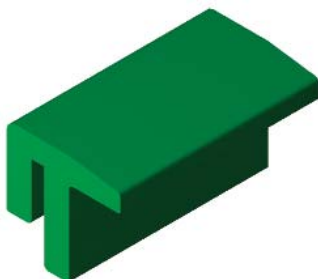
Tipo	Colore		Lunghezza bobina [m]	Lunghezza barra [m]	s [mm]
MB 02S-X	G	Verde	—	2, 3, 4, 6	2,2
	B	Nero			
	W	Bianco			
MB 02S-A	G	Verde	—	2, 3, 4, 6	2,7
	B	Nero			
	W	Bianco			
MB 02S-B	G	Verde	—	2, 3, 4, 6	3,2
	B	Nero			
	W	Bianco			
MB 02S-C	G	Verde	—	2, 3, 4, 6	4,5
	B	Nero			
	W	Bianco			
MB 02S-D	G	Verde	—	2, 3, 4, 6	5
	B	Nero			
	W	Bianco			

Peso molecolare:

- PE Bianco, PE Verde = 4.000.000

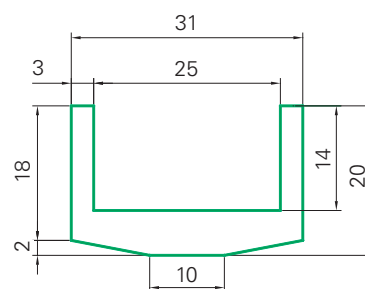
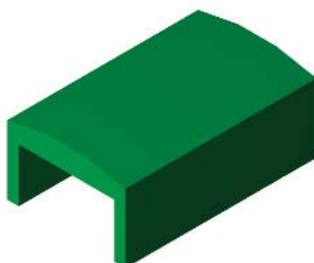
- PE Nero = 1.000.000

Profilo MB 02U



Tipo	Colore		Lunghezza bobina [m]	Lunghezza barra [m]	s [mm]
MB 02U-X	G	Verde	—	2, 3, 4, 6	2,2
	B	Nero			
	W	Bianco			
MB 02U-A	G	Verde	—	2, 3, 4, 6	2,7
	B	Nero			
	W	Bianco			
MB 02U-B	G	Verde	—	2, 3, 4, 6	3,2
	B	Nero			
	W	Bianco			
MB 02U-C	G	Verde	—	2, 3, 4, 6	4,5
	B	Nero			
	W	Bianco			

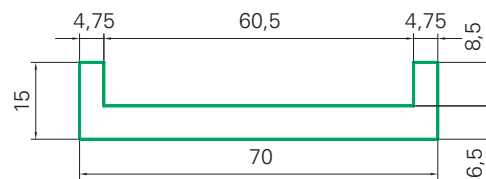
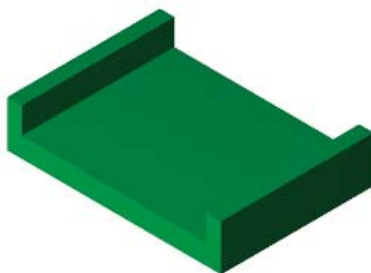
Doghe verticali SP2 per spirali (profilo lavorato)



Tipo	Colore		Lunghezza bobina [m]	Lunghezza barra [m]
SP2	G	Verde	—	2, 3, 4, 6
	B	Nero		
	W	Bianco		

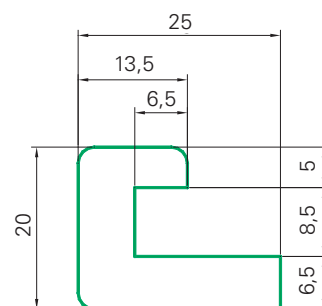
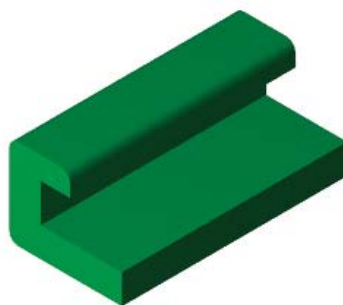
Profili lavorati per catene C3200/C3210

Profilo GC 01 per catene rettilinee C3200 (profilo lavorato)



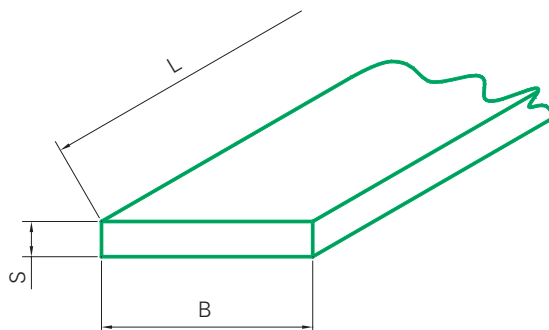
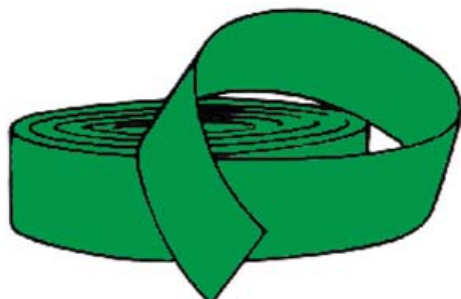
Tipo	Colore		Lunghezza bobina [m]	Lunghezza barra [m]
GC 01	G	Verde	—	2, 3, 4
	B	Nero		
	W	Bianco		

Profilo lavorato GC 02 per catene curve C3210 (profilo lavorato)



Tipo	Colore		Lunghezza bobina [m]	Lunghezza barra [m]
GC 02	G	Verde	—	2, 3, 4
	B	Nero		
	W	Bianco		

Piattina in rotoli Habiplast® in UH e HE

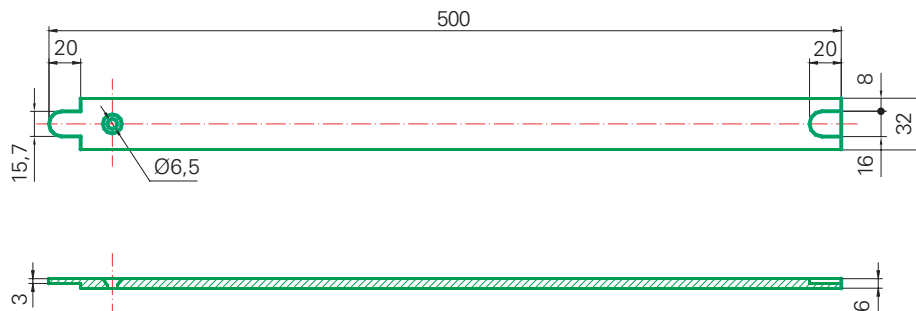


Nastri Habiplast® in UH													
Spessore piattina s [mm]	Lungh. rotolo L [m]	Larghezza B della piattina [mm]											
		10	20	25	30	35	40	45	50	60	70	80	100
2	117	●	●	●	●	●	●	●	●	●	●	●	●
3	82	●	●	●	●	●	●	●	●	●	●	●	●
4	60	●	●	●	●	●	●	●	●	●	●	●	
5	48	●	●	●	●	●	●	●	●	●	●	●	
6	38	●	●	●	●		●		●				

Nastri Habiplast® in HE													
Spessore piattina s [mm]	Lungh. rotolo L [m]	Larghezza B della piattina [mm]											
		10	20	25	30	35	40	45	50	60	70	80	100
2	50	●	●	●	●	●	●	●	●	●	●	●	●
3	50	●	●	●	●	●	●	●	●	●	●	●	●
4	50	●	●	●	●	●	●	●	●	●	●	●	●

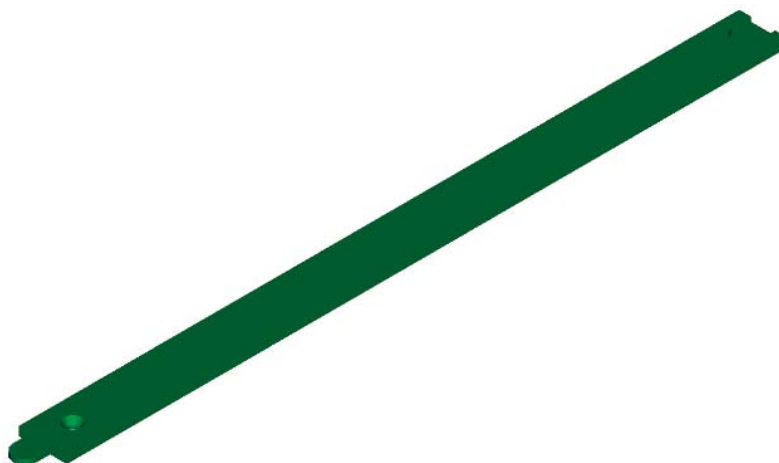
- Le piattine HE sono disponibili anche in larghezze non standard da 100 mm a 280 mm.
- Nell'ordine, specificare il codice colore:
 - B per Nero
 - G per Verde
 - W per Bianco (bianco è standard solo per le piattine HE)
- I nastri sono disponibili solo in bobine intere

Profili di scorrimento WS 01

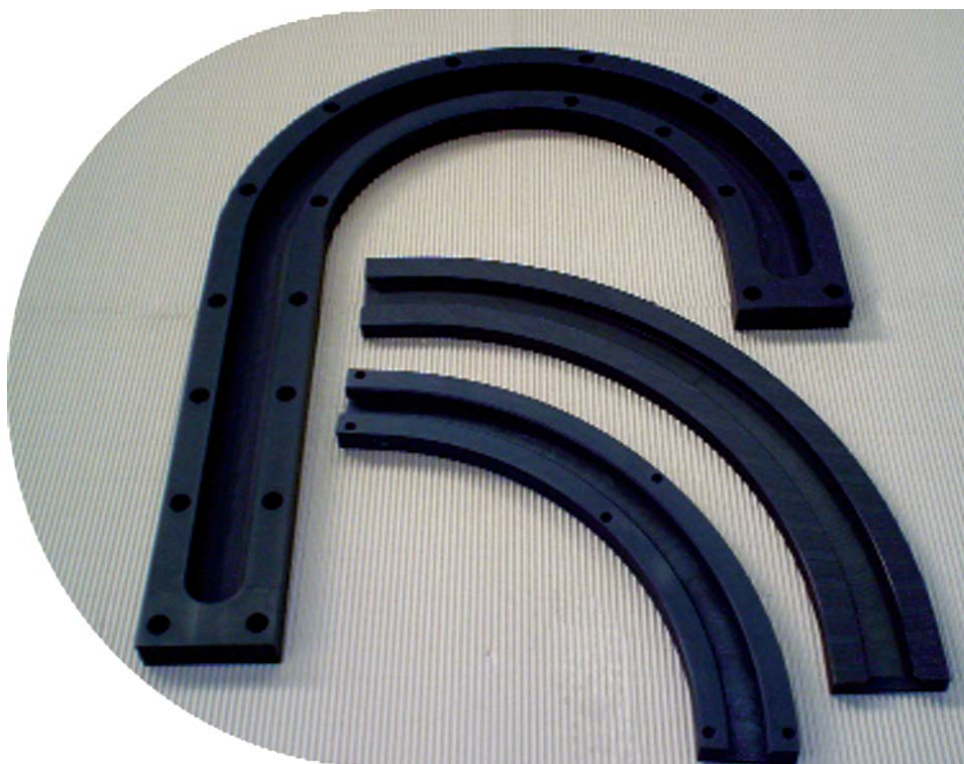


Tipo	Materiale	Colore	N. pezzi per scatola [pz]
WS 01 kit	HabiPLAST® - HEM	Bianco	100
	Habilon - PA6		
	Habital - POM		

- I profili di scorrimento WS 01 sono forniti con viti e dadi DIN963 - M6x30



Tipo	Materiale	Colore	N. pezzi per scatola [pz]
Vite M6x30	Habilon	Bianco	100
Dado M6x30	Habital	Bianco	100



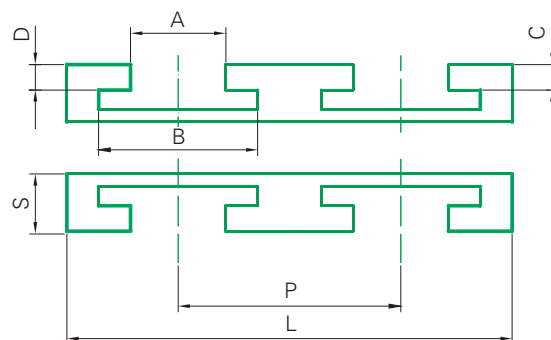
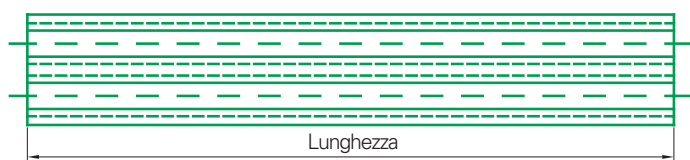
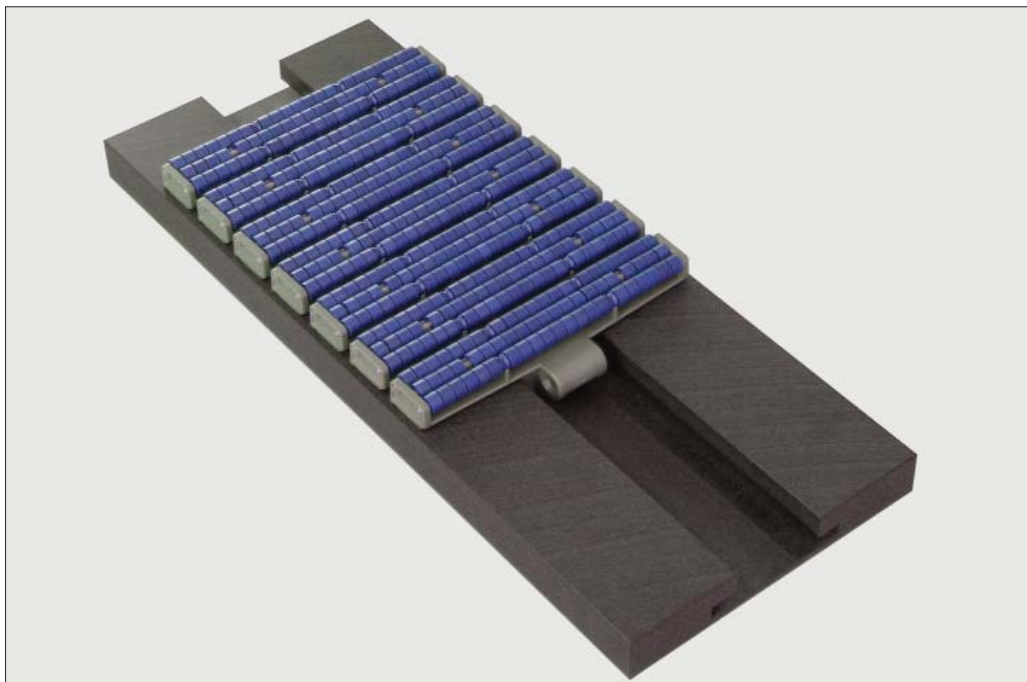
Guide curve e rettilinee in plastica

Le guide HabiPLAST® sono utilizzate soprattutto nell'industria dell'imbottigliamento, come complemento dei nostri profili estrusi. Grazie alle macchine CNC, Habasit è in grado di realizzare guide curve e rettilinee di dimensioni standard e su specifica del cliente. Il materiale utilizzato è UHR/Nero ma sono disponibili anche altri materiali e colori (vedere pag. 6).

Principali vantaggi delle guide HabiPLAST®:

- Eccellente scorrimento della catena
- Ottima resistenza all'usura
- Bassa rumorosità
- Ottima resistenza agli agenti chimici
- Assemblaggio facile e veloce
- Struttura del trasportatore più leggera

Guide rettilinee

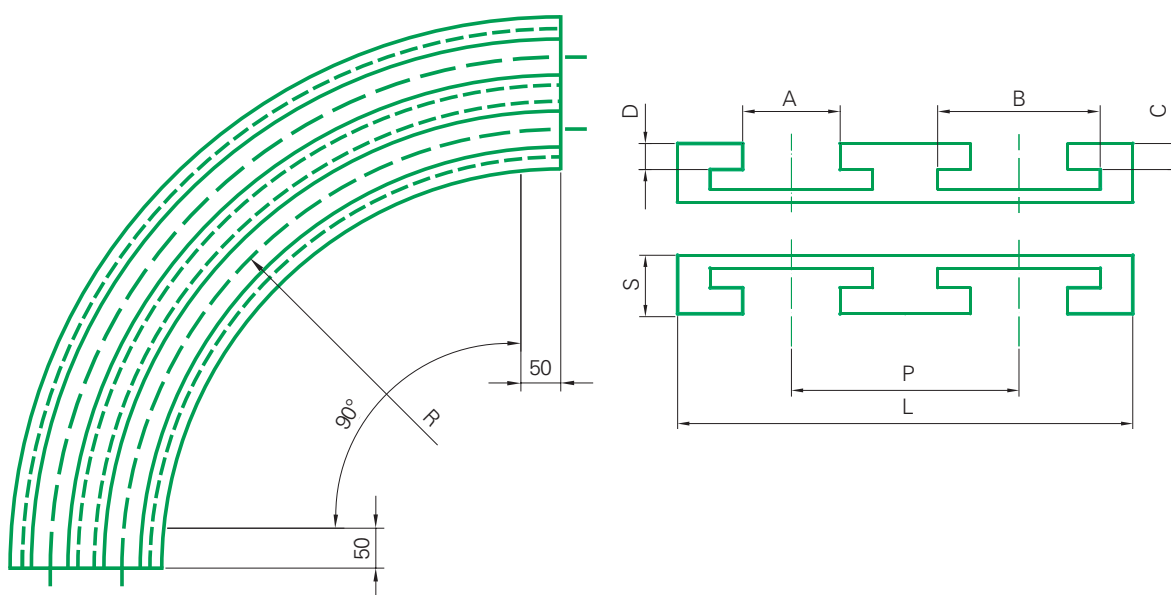
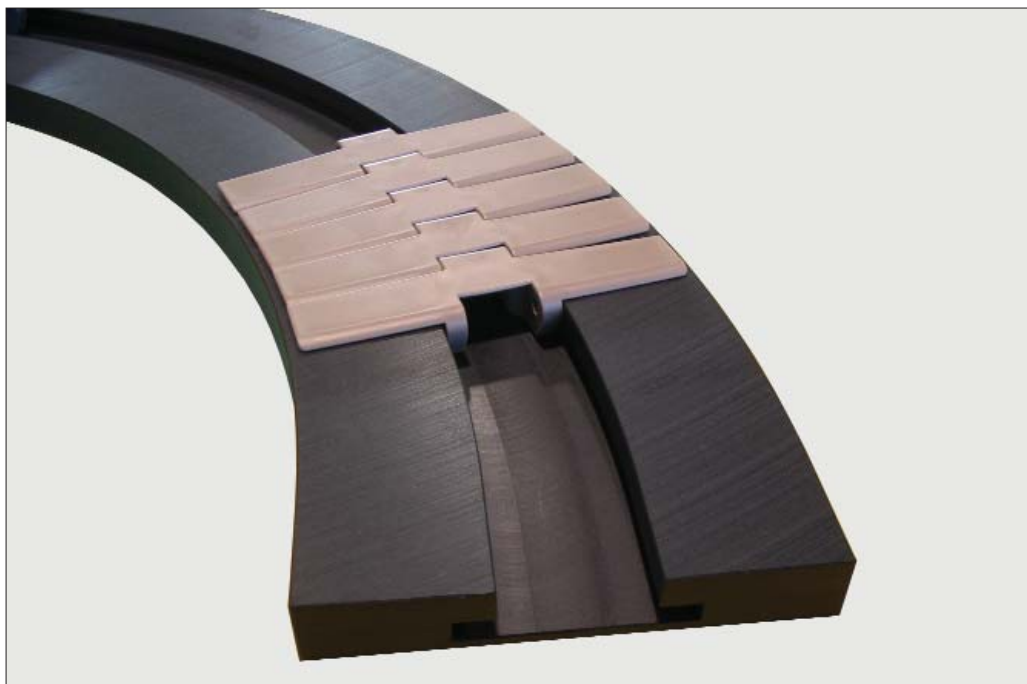


Tipo	L [mm]	N° vie	P [mm]	Lunghezza	A [mm]	B [mm]	C [mm]	D [mm]	S [mm]	Catena
ST880K325T1	100	1		2000	45	70	10	17,5	25	880 TAB K325
ST880K325T2	190	2	88							
ST880K325T3	280	3	88							
ST880K450T1	130	1		2000	45	70	10	17,5	25	880 TAB K450
ST880K450T2	250	2	120							
ST882K450T1	130	1		2000	58	90	15	24	30	882 TAB K450
ST882K450T2	250	2	120							
ST882K750T1	200	1		2000	58	90	15	24	30	882 TAB K750
ST882K750T2	396	2	196							
ST882K1000T1	270	1		2000	58	90	15	24	30	882 TAB K1000
ST882K1000T2	530	2	260							
ST882K1200T1	320	1		2000	58	90	15	24	30	882 TAB K1200
ST882K1200T2	630	2	310							

• Materiale: HabiPLAST® UHR/S = Polietilene ad alto peso molecolare (1.000.000)

Colore: Nero

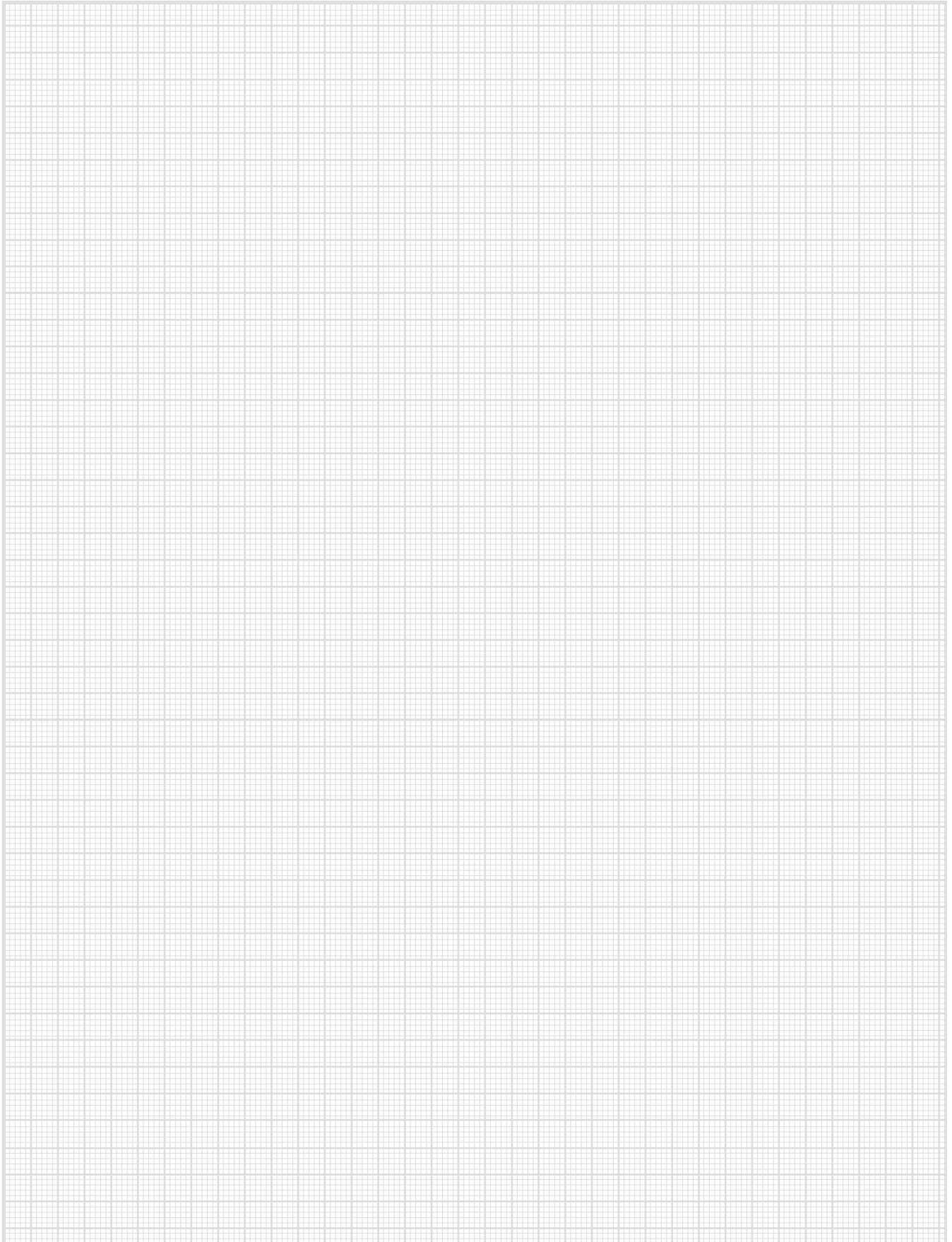
Guide curve

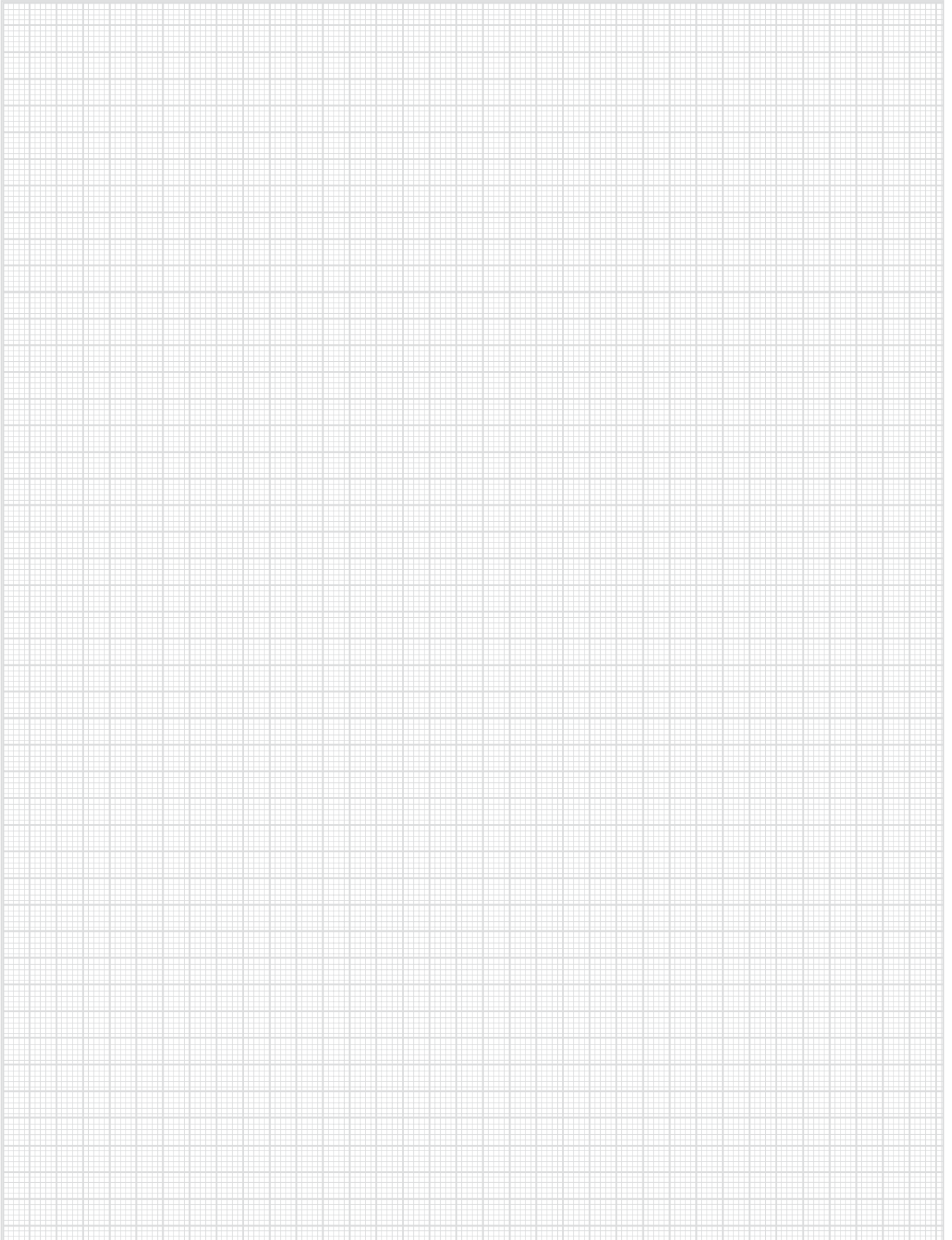


- Materiale: HabiPLAST® UHR/S = Polietilene ad alto peso molecolare (1.000.000)

Colore: Nero

Tipo	L [mm]	N° vie	P [mm]	R [mm]	A [mm]	B [mm]	C [mm]	D [mm]	S [mm]	Catena						
CT880K325R500T1	100	1		500	45	70	10	17,5	25	879 TAB K325 880 TAB K325						
CT880K325R500T2	190	2	88													
CT880K325R500T3	280	3	88													
CT880K325R500T4	100	1		610												
CT880K325R500T5	190	2	88													
CT880K325R500T6	280	3	88													
CT880K325R500T7	100	1		800												
CT880K325R500T8	190	2	88													
CT880K325R500T9	280	3	88													
CT880K325R500T10	100	1		1000												
CT880K325R500T11	190	2	88													
CT880K325R500T12	280	3	88													
CT880K450R500T1	130	1		500	45	70	10	17,5	25	879 TAB K450 880 TAB K450						
CT880K450R500T2	250	2	120													
CT880K450R610T1	130	1									610					
CT880K450R610T2	250	2	120													
CT880K450R800T1	130	1		800												
CT880K450R800T2	250	2	120													
CT880K450R1000T1	130	1									1000					
CT880K450R1000T2	250	2	120													
CT882K450R610T1	130	1		610							45	70	10	17,5	25	882 TAB K450
CT882K450R610T2	250	2	120													
CT882K450R800T1	130	1														
CT882K450R800T2	250	2	120													
CT882K450R1000T1	130	1		1000												
CT882K450R1000T2	250	2	120													
CT882K750R610T1	200	1		610	58	90	15	24	30	882 TAB K750						
CT882K750R610T2	396	2	196													
CT882K750R800T1	200	1														
CT882K750R800T2	396	2	196													
CT882K750R1000T1	200	1		1000												
CT882K750R1000T2	396	2	196													
CT882K1000R610T1	270	1		610							58	90	15	24	30	882 TAB K1000
CT882K1000R610T2	530	2	260													
CT882K1000R800T1	270	1														
CT882K1000R800T2	530	2	260													
CT882K1000R1000T1	270	1		1000												
CT882K1000R1000T2	530	2	260													
CT882K1200R610T1	320	1		610	58	90	15	24	30	882 TAB K1200						
CT882K1200R610T2	630	2	310													
CT882K1200R800T1	320	1														
CT882K1200R800T2	630	2	310													
CT882K1200R1000T1	320	1		1000												
CT882K1200R1000T2	630	2	310													



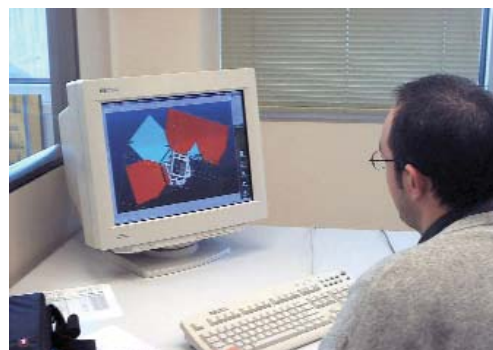


Offrire una gamma completa di servizi fa parte dell'approccio di Habasit.

Come collaboratori di fiducia dei nostri clienti, ci impegnamo a condividere con loro le nostre conoscenze e a fornire tutto il supporto tecnico necessario.

Progettiamo il futuro

Il nostro dipartimento di ingegneria si avvale dei più avanzati sistemi CAD/CAM. Siamo in grado di realizzare componenti su specifica del cliente in modo rapido e con l'eccellente qualità di sempre.



Strumenti di lavorazione CNC

Le unità produttive HabıPLAST® sono provviste di strumenti di lavorazione all'avanguardia. Tutte le macchine CNC sono collegate mediante LAN e il flusso di produzione viene controllato in tempo reale, in modo da rispettare sempre i tempi di consegna.



Termini di consegna ridotti

Habasit dispone di 26 filiali dislocate in Nord America, Europa, Giappone e Asia. Ogni filiale dispone di centri di stoccaggio e servizio. Grazie alla presenza di responsabili locali, di uffici vendita e di un gran numero di distributori qualificati, siamo in grado di rispondere velocemente ed efficacemente ad ogni vostra richiesta.



Servizio a portata di mano

Il nostro staff è sempre pronto a soddisfare le Vostre necessità ovunque Voi siate. Habasit può offrirVi supporto non solo durante l'installazione dei nostri prodotti ma anche nell'ottimizzazione dei Vostri processi.



La soluzione Habasit

**Habasit ascolta i propri clienti,
innova e fornisce soluzioni affidabili.**



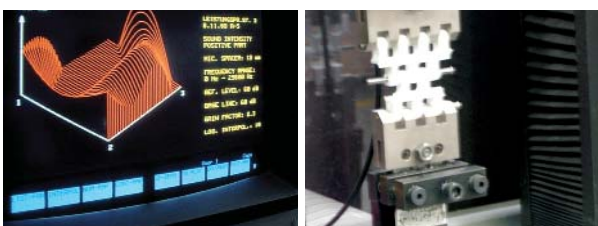
Il cliente prima di tutto

Habasit è consapevole che il suo successo dipende dal successo dei suoi clienti. È per questo che offre soluzioni, non solo prodotti; collaborazione, non solo vendite. Le nostre soluzioni sono innovative e personalizzate in base alle Vostre esigenze. Garantiamo il miglior rapporto qualità prezzo in ogni situazione. Sin dalla fondazione nel 1946, Habasit ha dimostrato ampio interesse per le esigenze dei propri clienti, ogni giorno e per ogni applicazione. Ecco perchè oggi siamo i numeri 1 al mondo nel settore dei nastri trasportatori.



Impegno per l'innovazione e R&D

L'innovazione non si limita ai prodotti, ma include anche servizi e processi. Habasit è fortemente impegnata nello sviluppo continuo di soluzioni innovative. Oltre il 3% del nostro personale si dedica esclusivamente alla R&D; l'investimento annuale in questo settore supera il 5% del fatturato.



Qualità certificata

I più elevati standard di qualità non sono solo una caratteristica dei nostri prodotti e delle nostre soluzioni, ma anche del lavoro quotidiano dei nostri dipendenti. Siamo stati tra i primi ad adottare un approccio di TQM globale e ad ottenere la certificazione ISO 9001/EN 29001 nel 1987. Nel 1996 Habasit ha ottenuto la certificazione ISO 9001:1994. Da quel momento ci siamo sottoposti ad audit di qualità effettuati da un ente di certificazione indipendente. Nel 2002 abbiamo ottenuto la certificazione ai sensi dello standard ISO 9001:2000 revisionato.



Vasta gamma di prodotti

Habasit offre la più ampia scelta di cinghie, nastri trasportatori e prodotti complementari del settore. La nostra risposta ad ogni richiesta non è altro che una soluzione specifica, su misura.

Nastri e cinghie

- Nastri di trasporto e di processo in tessuto
- Nastri modulari e catene in plastica
- Cinghie di trasmissione di potenza
- Nastri macchina
- Cinghie senza giunzione
- Cinghie dentate
- Prodotti ausiliari (es. profili, attrezzature)

Riduttori e motoriduttori

- Riduttori
- Motoriduttori
- Motion control
- Motori elettrici

Una rete globale al vostro servizio

Fatti e cifre 2005

Anno di fondazione	1946
Fatturato	CHF 625 milioni
Vendite in volume	4.7 milioni m ²
Dipendenti	3126
Stabilimenti di produzione	15
Società affiliate	33
Rappresentanze	70 paesi
Rivenditori e centri di servizio	250

Assistenza globale

Habasit è strutturata per supportarVi in qualsiasi parte del mondo. Con una semplice telefonata potete ottenere assistenza nella progettazione, supporto per le Vostre emergenze e informazioni relative ad offerte e ordini. Ci siamo. Ovunque Voi siate. In qualsiasi momento.



<p>Austria Habasit GmbH, Wien Tel. +43 1 690 66 www.habasit.at</p>	<p>India Habasit-lakoka Pvt. Ltd., Coimbatore Tel. +91 422 262 78 79 www.habasitiakoka.com</p>	<p>Romania Habasit Import/Export Romania SRL, Bucarest, Tel. +40 21 323 95 65 www.habasit.ro</p>	<p>Ungheria Habasit Hungária Kft., Esztergom Tel. +36 33 510 610 www.habasit.hu</p>
<p>Belgio Habasit Belgium N.V., Zaventem Tel. +32 2 725 04 30 www.habasit.be</p>	<p>Regno Unito e Irlanda Habasit (UK) Ltd., Silsden Tel. +44 870 835 9555 www.habasit.co.uk</p>	<p>Russia Habasit Mosca Tel. +7 09 59 561 508 www.habasit.ru</p>	<p>USA Habasit Belting Inc., Suwanee, Georgia, Tel. +1 800 458 6431 www.habasitusa.com</p>
<p>Canada Habasit Canada Ltd., Oakville Tel. +1 905 827 4131 www.habasit.ca</p>	<p>Italia Habasit Italiana SpA Customer Care: Tel. 199 199 333 For int. calls: +39 0438 911444 www.habasit.it</p>	<p>Singapore Habasit Far East Pte. Ltd., Singapore Tel. +65 6862 55 66 www.habasit.com.sg</p>	<p>USA Habasit ABT LLC, Middletown, Connecticut, Tel. +1 860 632 2211 www.habasitabt.com</p>
<p>Cina Habasit East Asia Ltd., Hong Kong Tel. +852 2145 01 50 www.habasit.com.hk</p>	<p>Lettonia Habasit Baltic SIA, Daugavpils Tel. +371 54 074 88 www.habasit.lv</p>	<p>Spagna Habasit Hispanica S.A., Barberà del Vallès Tel. +34 93 719 19 12 www.habasit.com</p>	<p>Nuova Zelanda Habasit Australasia Ltd., Hornby Tel. +64 3348 5600 www.habasit.com</p>
<p>Habasit (Shanghai) Co., Ltd. Shanghai Tel. +8621 3417 1228 Tel. +8621 3417 1218 www.habasit.com.hk</p>	<p>Norvegia Habasit Norge A/S, Oslo Tel. +47 81 55 84 58 www.habasit.no</p>	<p>Svezia Habasit AB, Hindsa Tel. +46 301 226 00 www.habasit.se</p>	
<p>Francia Habasit France S.A.S., Mulhouse Tel. +33 389 33 89 03 www.habasit.fr</p>	<p>Paesi Bassi Habasit Netherlands BV, Nijkerk Tel. +31 33 24 72 030 www.habasit.nl</p>	<p>Svizzera Habasit Schweiz, Reinach Tel. +41 61 715 15 75 www.habasit.ch</p>	
<p>Germania Habasit Rossi GmbH, Eppertshausen Tel. +49 6071 969 0 www.habasitrossi.de</p>	<p>Polonia Habsit Polska Sp. zo.o., Katowice Tel. +48 328 511 000 www.habasit.com</p>	<p>Taiwan Habasit Rossi (Taiwan) Ltd., Taipei Hsien Tel. +886 2 2267 0538 www.habasit.com.tw</p>	
<p>Giappone Habasit Nippon Co. Ltd, Yokohama Tel. +81 45 476 03 71 www.habasit.co.jp</p>	<p>Repubblica Ceca Habasit Bohemia spol. s.r.o., Brno Tel. +4205 41 421 651 www.habasit.cz</p>	<p>Ucraina Habasit Ukraina, Vinnica Tel. +38 0432 53 17 35 or +38 0432 53 67 38 www.habasit.ua</p>	

Nostro partner
Rossi Motoriduttori è uno tra i maggiori gruppi industriali a livello europeo nella produzione e commercializzazione di riduttori, motoriduttori, motori elettrici normali e autofrenanti e variatori elettronici di velocità.



Via Emilia Ovest, 915/A
41100 Modena - Italia
Tel. +39 59 33 02 88
Fax +39 59 82 77 74
www.rossi-group.com
info@rossi-group.com

Responsabilità relative ai prodotti ed al loro uso

Il Cliente è responsabile della corretta scelta e dell'uso del prodotto in relazione alle proprie esigenze industriali e/o commerciali, salvo il caso che l'utilizzo sia stato raccomandato da personale tecnico Habasit, debitamente informato dal Cliente delle proprie necessità operative. In tal caso le indicazioni delle particolarità di utilizzo dovranno comunque essere riportate nell'ordine e confermate da Habasit. Il Cliente è sempre responsabile della sicurezza nell'ambito delle applicazioni del prodotto.

Tutte le indicazioni tecniche contenute nel presente catalogo sono accurate ed affidabili; esse comunque vanno riferite sempre ad utilizzazioni standard e derivano da tests effettuati con apparecchiature per prove in scala ridotta; esse andranno controllate dal Cliente alla luce dell'uso industriale che questi prevede e ciò soprattutto in caso di applicazioni particolari, per le quali eventuali raccomandazioni della fornitrice, non richiamate nell'ordine e nella relativa conferma, assumono carattere meramente indicativo, senza alcuna garanzia in ordine alla idoneità delle stesse al raggiungimento del risultato voluto, né alcuna responsabilità in ordine alla qualità del prodotto finale o alla rispondenza del prodotto Habasit alle esigenze del processo di lavorazione del Cliente ed ai suoi risultati finali, i quali si svolgono e si verificano al di fuori di ogni possibilità di controllo da parte della fornitrice. Habasit quindi declina - in questo contesto - ogni responsabilità per vizi, difetti o danni collegati con l'uso dei propri prodotti.

Sede

Habasit AG
Römerstrasse 1
CH-4153 Reinach, Switzerland
Tel. +41 61 715 15 15
Fax +41 61 715 15 55
E-mail info@habasit.com
www.habasit.com

Marchi registrati
Copyright Habasit AG
Soggetto a modifiche
Stampato in Italia
Dati di pubblicazione:
4097BRO.VPR-it0701ITA